

Szczecin, 15.03.2017r.

OD3/ZIR/RR/LG/053061/2017

**Gobio – Usługi Przyrodnicze**  
**Michał Mięsikowski**  
ul. Bażyńskich 38/50  
87-100 Toruń

**dotyczy:** udostępnienia informacji ENEA Operator Sp. z o.o. na potrzeby opracowania „Aktualizacji projektu założeń do planu zaopatrzenia w ciepło, energię elektryczną i paliwa gazowe dla gminy Dobra”

W odpowiedzi na Państwa wiadomość e-mail z dnia 08.03.2017r. (nadawca Pani Monika Stankiewicz) udostępniamy dostępny zakres danych niezbędny do opracowania ww. projektu.

W związku z powyższym, w załączeniu przesyłamy plan istniejącej sieci 110kV i 15kV Enea Operator Sp. z o.o. wraz ze stacjami transformatorowymi 15/0,4kV na terenie gminy Dobra i informujemy, że na terenie gminy zlokalizowano:

- stację elektroenergetyczną 110/15kV „GPZ Redlica”,
- ok. 6,1 km ponadlokalnej linii napowietrznej 110kV nr 1057 relacji GPZ Gumieńce – GPZ Polmo (zaznaczona na mapie kolorem czerwonym),
- ok. 4,9 km ponadlokalnej linii napowietrznej 110kV nr 1007 relacji GPZ Pomorzany – GPZ Redlica (zaznaczona na mapie kolorem czerwonym),
- ok. 0,4 km ponadlokalnej linii napowietrznej 110kV nr 1066 relacji GPZ Redlica – GPZ Glinki (zaznaczona na mapie kolorem czerwonym),
- ok. 0,4 km ponadlokalnej linii napowietrznej 110kV nr 1008 relacji GPZ Pomorzany – GPZ Gumieńce (zaznaczona na mapie kolorem czerwonym),
- ok. 151 km linii kablowych 15kV (zaznaczone na mapie kolorem różowym linią przerywaną),
- ok. 76 km linii napowietrznych 15kV (zaznaczone na mapie kolorem różowym linią ciągłą),
- 234 szt. stacji transformatorowych 15/0,4kV,
- ok. 310 km linii kablowych 0,4kV (z uwagi na wielkość skali nie zaznaczono na mapie),
- ok. 78 km linii napowietrznych 0,4 kV (z uwagi na wielkość skali nie zaznaczono na mapie),

oraz informujemy, że nie posiadamy szczegółowych danych bilingowych odnośnie zużycia energii elektrycznej obejmującej odbiorców w poszczególnych grupach taryfowych na terenie gminy Dobra.

**Centrala**

Enea Operator Sp. z o.o.  
60-479 Poznań, ul. Strzeszyńska 58

tel. +48 / 61 850 41 10  
faks +48 / 61 850 44 47

NIP 782 237 71 60  
REGON 300455398

kontakt@operator.enea.pl  
www.operator.enea.pl

Jednocześnie informujemy, że ENEA Operator Sp. z o.o. jako Operator Sieci Dystrybucyjnej realizuje swoje zadania w zakresie dystrybucji energii elektrycznej w oparciu o sieci nn (0.4 kV), SN (15 kV) oraz WN (110 kV).

Na terenie gminy Dobra usytuowana jest także linia napowietrzna 220 kV relacji Krajnik – Glinki, która znajduje się w jurysdykcji spółki Polskie Sieci Elektroenergetyczne S.A. Wszelkie pytania odnośnie przedmiotowej infrastruktury elektroenergetycznej należy kierować na adres właściciela linii elektroenergetycznej.

Informujemy ponadto, że w naszym Planie Rozwoju na lata 2017-2022 nie przewidziano na terenie gminy Dobra większych jednostkowych inwestycji, za wyjątkiem niezbędnej rozbudowy i modernizacji sieci elektroenergetycznych wynikającej z konieczności zasilania obecnych odbiorców w energię elektryczną z zachowaniem wymaganych parametrów sieci i jakości energii elektrycznej, a także nowych odbiorców w związku z zawieraniem umów o przyłączenie w oparciu o wydawane warunki przyłączenia do sieci elektroenergetycznej.

Pragniemy przy tym zaznaczyć, iż jako operator systemu dystrybucyjnego jesteśmy zobowiązani (zgodnie z art.7. ust.1 ustawy *Prawo Energetyczne*) do zawarcia umowy o przyłączenie do sieci z podmiotami ubiegającymi się o przyłączenie do sieci, na zasadzie równoprawnego traktowania, jeżeli istnieją techniczne i ekonomiczne warunki przyłączenia do sieci i dostarczania energii, a żądający zawarcia umowy spełnia warunki przyłączenia do sieci i odbioru.

Jednocześnie informujemy, że ewentualne techniczne możliwości przyłączania urządzeń wytwórczych energii elektrycznej i inwestycje niezbędne do realizacji ich przyłączenia do sieci elektroenergetycznej, każdorazowo określane są w warunkach przyłączenia wraz z projektem umowy o przyłączenie.

Zasady przyłączania źródeł wytwórczych do sieci elektroenergetycznej reguluje Ustawa Prawo energetyczne z dnia 10.04.1997r. (Dz.U. z 2012r., poz. 1059 oraz z 2013r. poz. 984)

z późniejszymi zmianami, które weszły w życie z dniem 11 września 2013r. oraz Rozporządzenie Ministra Gospodarki z dnia 4 maja 2007r. w sprawie szczegółowych warunków funkcjonowania systemu elektroenergetycznego.

Proces związany z przyłączeniem odnawialnego źródła energii elektrycznej, w tym określenie warunków przyłączenia musi być poprzedzone złożeniem przez zainteresowany podmiot stosownego wniosku o określenie warunków przyłączenia dla wybranego rodzaju źródła wytwórczego, w którym przyszły wytwórca energii elektrycznej określa moc przyłączeniową. Na podstawie złożonego wniosku, po dokonaniu oceny możliwości przyłączenia wnioskowanego obiektu do sieci elektroenergetycznej i jego wpływu na Krajowy System Elektroenergetyczny, zostają określone warunki przyłączenia źródła energii elektrycznej do sieci elektroenergetycznej ENEA Operator.

W związku z powyższym informujemy, że do dnia sporządzania niniejszego pisma, na podstawie dotychczas określonych warunków przyłączenia dla źródeł wytwórczych, nie planujemy żadnych przedsięwzięć inwestycyjnych w zakresie rozbudowy sieci elektroenergetycznej ENEA Operator na terenie gminy Dobra.

Tak więc mając na uwadze wymogi obowiązującego prawa, jesteśmy gotowi do realizacji przyłączeń i rozbudowy sieci elektroenergetycznej umożliwiającej aktywizację i rozwój gminy, zarówno w zakresie przyłączeń komunalnych jak i

#### **Centrala**

Enea Operator Sp. z o.o.  
60-479 Poznań, ul. Strzeszyńska 58

tel. +48 / 61 850 41 10  
faks +48 / 61 850 44 47

NIP 782 237 71 60  
REGON 300455398

kontakt@operator.enea.pl  
www.operator.enea.pl

podmiotów realizujących działalność gospodarczą. Niezbędnym jednak dla takiego działania, jest spełnienie przywołanych powyżej technicznych i ekonomicznych warunków przyłączenia.

Wszelkie dodatkowe pytania odnośnie infrastruktury ENEA Operator Sp. z o.o., należy kierować pisemnie na adres: Oddział Dystrybucji Szczecin, ul. J. Malczewskiego 5/7, 71-616 Szczecin.

Z poważaniem,

**ENEA Operator Sp. z o.o.**  
**Oddział Dystrybucji Szczecin**  
Wydział Przyłączeń i Rozwoju Sieci  
Kierownik

*Przemysław Możejko*

W załączeniu:

- plan istniejącej sieci 110kV i 15kV wraz ze st.tr. 15/0,4kV na terenie gminy Dobra

K.o.:

RR (ŁG)

**Centrala**

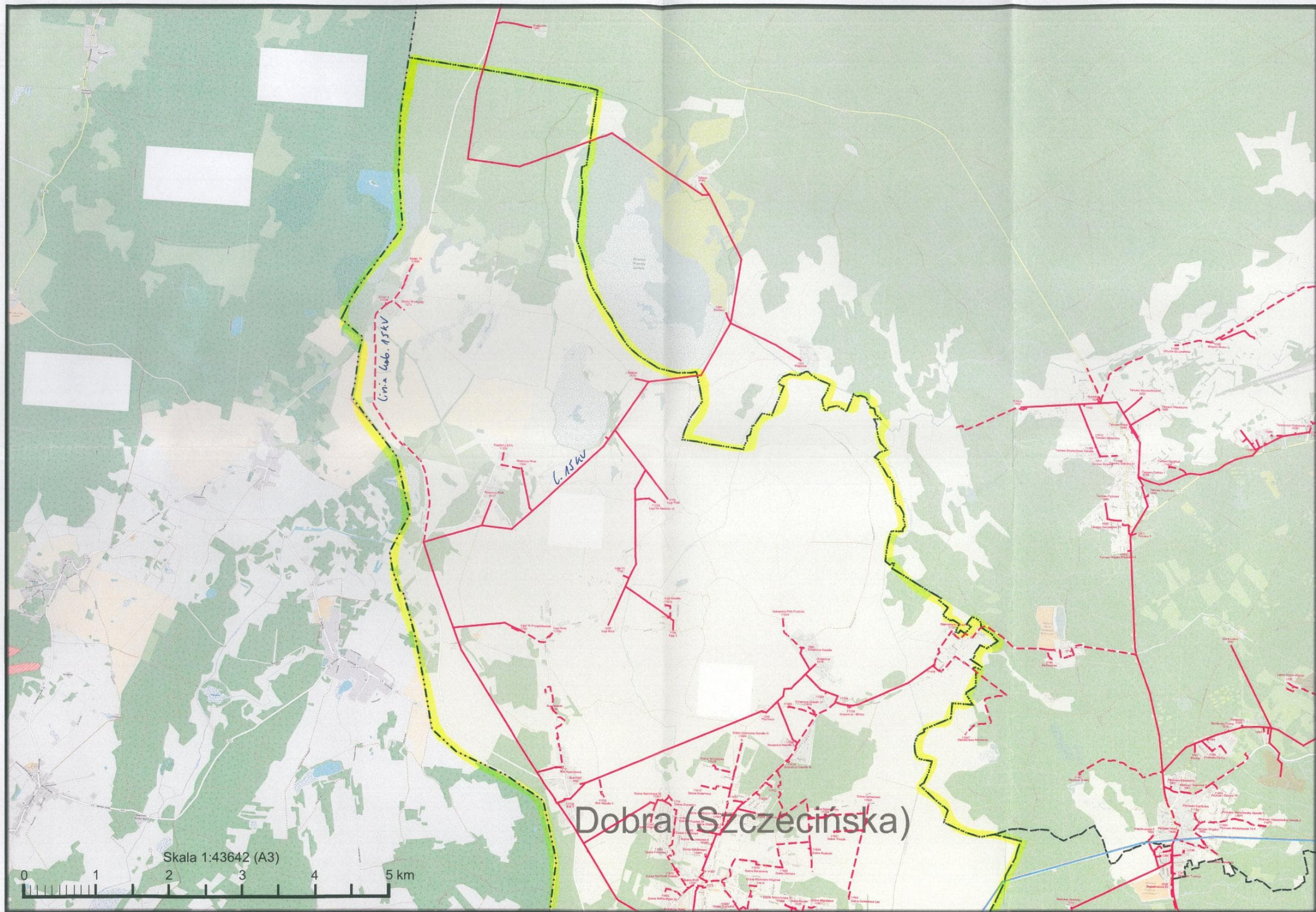
Enea Operator Sp. z o.o.  
60-479 Poznań, ul. Strzeszyńska 58

tel. +48 / 61 850 41 10  
faks +48 / 61 850 44 47

NIP 782 237 71 60  
REGON 300455398

kontakt@operator.enea.pl  
www.operator.enea.pl





Skala 1:43642 (A3)

0 1 2 3 4 5 km

Dobra (Szczecińska)



# Dobra (Szczecińska)

L. 4. ASKv

Linia MOKV

Linia MOKV

Linia MOKV

Linia MOKV

Skala 1:43642 (A3)

