

**UKŁAD NR XXXV/.../2018
RADY GMINY DOBRA**

z dnia 20 września 2018 r.

**w sprawie przystąpienia do sporządzenia zmiany Studium uwarunkowań i kierunków zagospodarowania
przestrzennego gminy Dobra, w obrębie Mierzyn 2**

Na podstawie art. 18 ust. 2 pkt 5 ustawy z dnia 8 marca 1990 r. o samorządzie gminnym (t.j. Dz. U. z 2018 r. poz. 994; zm.: Dz. U. z 2018 r. poz. 1000, poz. 1349 i poz. 1432.) i art. 9 ust. 1 w związku z art. 27 ustawy z dnia 27 marca 2003 r. o planowaniu i zagospodarowaniu przestrzennym (t.j. Dz. U. z 2017 r. poz. 1073; zm.: Dz. U. z 2017 r. poz. 1566 oraz z 2018 r. poz. 1496.) Rada Gminy Dobra uchwala, co następuje:

§ 1. 1. Przystępuje się do sporządzenia zmiany Studium uwarunkowań i kierunków zagospodarowania przestrzennego gminy Dobra, przyjętego Uchwałą Nr III/48/02 Rady Gminy Dobra z dnia 30 grudnia 2002r. w sprawie przyjęcia „Studium uwarunkowań i kierunków zagospodarowania przestrzennego gminy Dobra”, zmienionego Uchwałą XXXVIII/558/10 Rady Gminy Dobra z dnia 24 czerwca 2010 r. w sprawie uchwalenia zmiany Studium uwarunkowań i kierunków zagospodarowania przestrzennego gminy Dobra, zmienionego Uchwałą Nr VII/88/2015 Rady gminy Dobra z dnia 25 czerwca 2015 r. w sprawie uchwalenia zmiany Studium uwarunkowań i kierunków zagospodarowania przestrzennego gminy Dobra oraz zmienionego Uchwałą Nr XXIV/320/2017 z dnia 25 maja 2017 r. w sprawie uchwalenia zmiany Studium uwarunkowań i kierunków zagospodarowania przestrzennego gminy Dobra, dla działek nr 45/16, 45/17, 45/18, 45/19, 921/2, 921/3, 921/4 oraz części działek nr 45/21, 921/17, 45/20, 921/5 obręb Mierzyn 2.

2. Granice obszaru objętego zmianą studium zaznaczone są na załączniku graficznym do niniejszej uchwały.

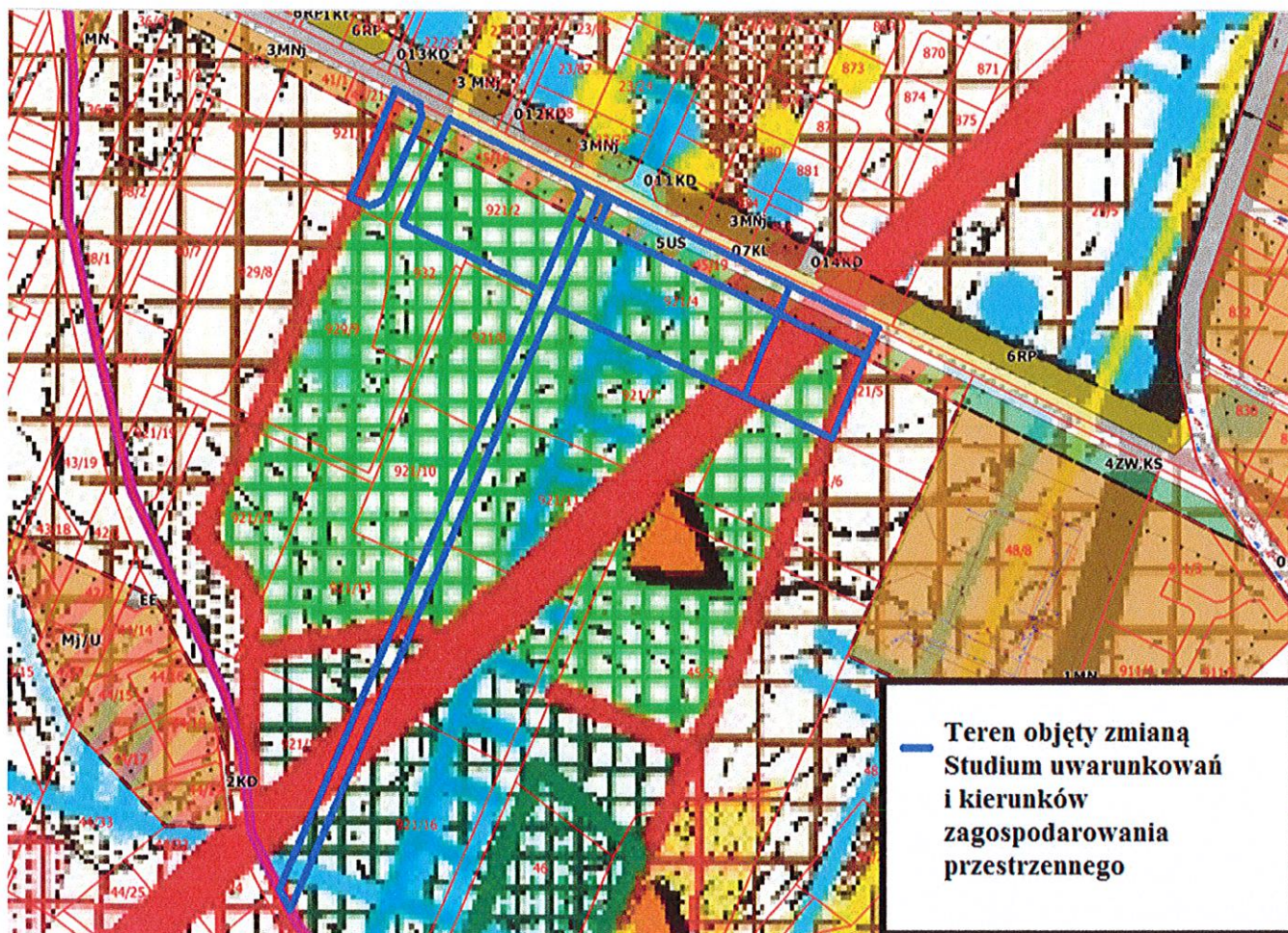
§ 2. Wykonanie uchwały powierza się Wójtowi Gminy Dobra.

§ 3. Uchwała wchodzi w życie z dniem podjęcia.

RADCA PRAWNY

Przemysław Ciołdowski

Sz. 839



UZASADNIENIE

Zgodnie z art. 9 ust. 1 Ustawy o planowaniu i zagospodarowaniu przestrzennym (t. j. Dz. U. z 2017 r. poz. 1073; zm.: Dz. U. z 2017 r. poz. 1566 oraz z 2018 r. poz. 1496.) na wniosek Wójta Gminy Dobra, Rada Gminy Dobra przystępuje do sporządzenia zmiany Studium uwarunkowań i kierunków zagospodarowania przestrzennego gminy Dobra, dla działek nr 45/16, 45/17, 45/18, 45/19, 921/2, 921/3, 921/4 oraz części działek nr 45/21, 921/17, 45/20, 921/5 obręb Mierzyn 2, gmina Dobra

Przedmiotem opracowania zmiany Studium uwarunkowań i kierunków zagospodarowania przestrzennego gminy Dobra, jest przeznaczenie terenu działek nr 45/16, 45/18, 45/19, 921/2, 921/4 i części działek nr 45/21, 921/17, 45/20, 921/5 w obrębie Mierzyn 2 pod zabudowę mieszkaniową jedno- i wielorodzinną oraz działek nr 45/17, 921/3 pod drogę.

Powodem przystąpienia do sporządzenia zmiany Studium uwarunkowań i kierunków zagospodarowania przestrzennego jest wystąpienie właścicieli działek z wnioskiem o zmianę w miejscowym planie zagospodarowania przestrzennego dla przedmiotowych działek z przeznaczeniem terenu pod zabudowę mieszkaniową jedno i wielorodzinną oraz pod drogę, co jest niezgodne z zapisami w Studium.

Zgodnie z ogólnymi zapisami w Studium uwarunkowań i kierunków zagospodarowania przestrzennego gminy Dobra (Uchwała Nr III/48/02 Rady Gminy Dobra z dnia 30.12.2002 r., zmieniona uchwałą Nr XXXVIII/558/10 Rady Gminy Dobra z dnia 24 czerwca 2010 r., zmieniona uchwałą nr VII/88/2015 Rady Gminy Dobra z dnia 25 czerwca 2015 r., oraz zmieniona uchwałą nr XXIV/320/2017 Rady Gminy Dobra z dnia 25 maja 2017 r.) działki nr 45/16, 45/17, 45/18, 45/19, 921/2, 921/3, 921/4, 45/21, 921/17, 45/20, 921/5 w obrębie Mierzyn 2 znajdują się w strefie rozwoju funkcji mieszkalnej jedno- i wielorodzinnej niskiej intensywności z towarzyszącymi usługami komercyjnymi i publicznymi (oświata, zdrowie, kultura, sport, rekreacja). Zgodnie ze szczegółowymi oznaczeniami ww. Studium działka nr 41/1 oraz części dz. nr 45/21, 921/17, 45/20, 921/5 znajdują się na terenach rozwoju funkcji mieszkalnej usługowej w ramach jednostek strukturalnych wg planu zagospodarowania przestrzennego gminy, zmian planu i wniosków do planu. Działki nr 45/16, 45/17, 921/2, 921/3, 921/4, 45/18, 45/19 oraz części dz. nr 45/21, 921/17, 45/20, 921/5 znajdują się na terenach lokalizacji ogólnodostępnych terenów rekreacji wypoczynku, sportu, zieleni izolacyjnej oraz usług oświaty, kultury i innych towarzyszących i uzupełniających.

WÓJT
Teresa Dera