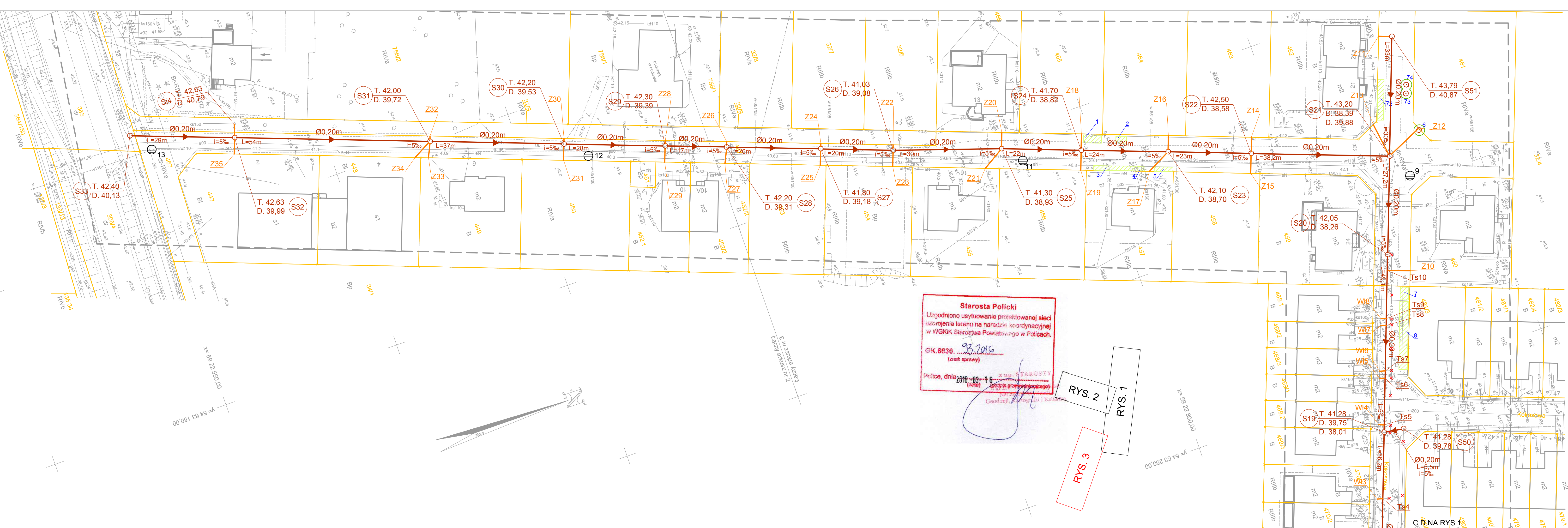


<b>OBIEKT:</b> Mierzyn ul. Kokosowa-Tytusa-Zgodna wg zakresu obr. Mierzyn 1, 2 gm. Dobra	USŁUGI GEODEZYJNE GEOMEGA Piotr Trepka ul. Jana Styki 20/5 71-138 Szczecin tel. 691 221 226
SKALA: 1 : 500 Układ współrzędnych: Państwowy 2000 Poziom odniesienia wysokości: Kronsztadt	(Jednostka wykonawstwa geodezyjnego)
Kierownik roboty: Piotr Trepka upr. Nr: 21528 ..... podpis .....	Wykonano w ramach roboty geodezyjnej: Nr sprawy: GK.6640.1708.2015 Wykonano metodą skanowania, kalibracji i wektorystyki mapy zasadniczej 11175, 11176, 25024
Mapę do celów projektowych sporządzono przy wykorzystaniu: 1. mapy zasadniczej w skali 1 : 500 sekcję: 5.200.16.07.4; 5.200.16.08.3.1; 5.200.16.13.1.1; 5.200.16.12.2.2.4 2. danych branżowych części uziębienia podziemnego 3. pomiaru zieleni wysokości i pomników przyrody oraz pomiaru innych obiektów wskazanych przez projektanta 4. opracowanych geodezyjnie elementów planu zagospodarowania przestrzennego (linie rozgraniczające, linie regulacyjne, osie ulic) Na mapie do celów projektowych wykazano następujące uzgodnienie przez ZUDP projekty sieci uzbrojenia terenu: 1. 427/15 proj. g 4. 651/08 proj. w 7. 83/10 proj. ks 2. 135/12 proj. l 5. 536/08 proj. ks, kd 6. 874/09 proj. ks, kd 3. 142/07 proj. w 6. 874/09 proj. ks, kd	W zakresie opracowania znajdują się punkty osnowy geodezyjnej nr: 11175, 11176, 25024 podlegające ochronie na podst. art. 15, art. 48 ust. 1 pkt 3 ustawy Prawo geodezyjne i kartograficzne.
Informacje dodatkowe: 1. Zakres pomiaru: 2. Mapa sporządzona została zgodnie z rozporządzeniem MSWiA z dn. 9.11.2011r. w sprawie standardów technicznych wykonywania pomiarów sytuacyjnych i wysokościowych oraz opracowania i przekazywania wyników tych pomiarów do państwowego zasobu geodezyjnego i kartograficznego (Dz.U.Nr 263 poz. 1572) 3. Mapa nadaje się do celów projektowych w zakresie pomiaru. 4. Wszystkie trwałe obiekty budowlane podlegają wytyczeniu przez jednostkę wykonawstwa geodezyjnego 5. Nie wyklucza się istnienia w terenie również uzbrojenia, o którym brak było informacji branżowych i nie zostało odnotowane w czasie inwentaryzacji geodezyjnej 6. Opracowanie nie dotyczy przypadków opisanego w art.79 ust.5 rozporządzenia MSWiA z dnia 9.11.2011r. (Dz.U.Nr 263, poz. 1572) 7. Nie wykonano czynności określonych w art.80 ust.4 rozporządzenia MSWiA z dnia 9.11.2011r. (Dz.U.Nr 263, poz. 1572)	Granice i nr działek ewidencyjnych według danych WGIK w Policach z dnia 15.09.2015r.
Uzbrojenie opracowano na podstawie: 1. danych branżowych - z literą B 2. pośredniego ustalenia przebiegu aparatury elektromagnetycznej - z literą A. 3. bezpośrednich pomiarów powykonawczych - bez litery. W związku z tym w częściach 1 i 2 nie gwarantuje się kompletności, a dokładność położenia uzbrojenia na mapie może być niższa od dokładności kartometrycznej mapy.	
Aktualność mapy do celów projektowych na dzień:	
12.10.2015r.	Piotr Trepka Kierownik jednostki wykonawstwa geodezyjnego:

Arkuszy nr 2

<b>OBIEKT:</b> Mierzyn ul. Kokosowa-Tytusa-Zgodna wg zakresu obr. Mierzyn 1, 2 gm. Dobra	USŁUGI GEODEZYJNE GEOMEGA Piotr Trepka ul. Jana Styki 20/5 71-138 Szczecin tel. 691 221 226
SKALA: 1 : 500 Układ współrzędnych: Państwowy 2000 Poziom odniesienia wysokości: Kronsztadt	(Jednostka wykonawstwa geodezyjnego)
Kierownik roboty: Piotr Trepka upr. Nr: 21528 ..... podpis .....	Wykonano w ramach roboty geodezyjnej: Nr sprawy: GK.6640.1708.2015 Wykonano metodą skanowania, kalibracji i wektorystyki mapy zasadniczej 11175, 11176, 25024
Mapę do celów projektowych sporządzono przy wykorzystaniu: 1. mapy zasadniczej w skali 1 : 500 sekcję: 5.200.16.07.4; 5.200.16.08.3.1; 5.200.16.13.1.1; 5.200.16.12.2.2.4 2. danych branżowych części uziębienia podziemnego 3. pomiaru zieleni wysokości i pomników przyrody oraz pomiaru innych obiektów wskazanych przez projektanta 4. opracowanych geodezyjnie elementów planu zagospodarowania przestrzennego (linie rozgraniczające, linie regulacyjne, osie ulic) Na mapie do celów projektowych wykazano następujące uzgodnienie przez ZUDP projekty sieci uzbrojenia terenu: 1. 427/15 proj. g 4. 651/08 proj. w 7. 83/10 proj. ks 2. 135/12 proj. l 5. 536/08 proj. ks, kd 6. 874/09 proj. ks, kd 3. 142/07 proj. w 6. 874/09 proj. ks, kd	W zakresie opracowania znajdują się punkty osnowy geodezyjnej nr: 11175, 11176, 25024 podlegające ochronie na podst. art. 15, art. 48 ust. 1 pkt 3 ustawy Prawo geodezyjne i kartograficzne.
Informacje dodatkowe: 1. Zakres pomiaru: 2. Mapa sporządzona została zgodnie z rozporządzeniem MSWiA z dn. 9.11.2011r. w sprawie standardów technicznych wykonywania pomiarów sytuacyjnych i wysokościowych oraz opracowania i przekazywania wyników tych pomiarów do państwowego zasobu geodezyjnego i kartograficznego (Dz.U.Nr 263 poz. 1572) 3. Mapa nadaje się do celów projektowych w zakresie pomiaru. 4. Wszystkie trwałe obiekty budowlane podlegają wytyczeniu przez jednostkę wykonawstwa geodezyjnego 5. Nie wyklucza się istnienia w terenie również uzbrojenia, o którym brak było informacji branżowych i nie zostało odnotowane w czasie inwentaryzacji geodezyjnej 6. Opracowanie nie dotyczy przypadków opisanego w art.79 ust.5 rozporządzenia MSWiA z dnia 9.11.2011r. (Dz.U.Nr 263, poz. 1572) 7. Nie wykonano czynności określonych w art.80 ust.4 rozporządzenia MSWiA z dnia 9.11.2011r. (Dz.U.Nr 263, poz. 1572)	Granice i nr działek ewidencyjnych według danych WGIK w Policach z dnia 15.09.2015r.
Uzbrojenie opracowano na podstawie: 1. danych branżowych - z literą B 2. pośredniego ustalenia przebiegu aparatury elektromagnetycznej - z literą A. 3. bezpośrednich pomiarów powykonawczych - bez litery. W związku z tym w częściach 1 i 2 nie gwarantuje się kompletności, a dokładność położenia uzbrojenia na mapie może być niższa od dokładności kartometrycznej mapy.	
Aktualność mapy do celów projektowych na dzień:	
12.10.2015r.	Piotr Trepka Kierownik jednostki wykonawstwa geodezyjnego:

Arkuszy nr 3



- OZNACZENIA:**
- Ø0.25m PROJEKTOWANY KANAŁ SANITARNY
  - PROJEKTOWANA STUDZIENKA NA KANALIZACJI SANITARNEJ
  - PROJEKTOWANY PRZYKANALIK
  - ✕ ISTNIEJĄCY UZBROJENIE DO LIKWIDACJI
  - ① LOKALIZACJA I NUMER OTWORU GEOLOGICZNEGO
  - GRANICA DZIAŁKI

- GOSPODARKA DRZEWOSTANEM:**
- 65 DRZEWO WG. INWENTARYZACJI ZIELENI
  - 60 DRZEWO DO WYCINKI
  - GRUPA KRZEWÓW WG. INWENTARYZACJI ZIELENI
  - GRUPA KRZEWÓW DO WYCINKI

	Nazwa inwestora: <b>GMINA DOBRA</b> 72-003 DOBRA, ul. SZCZECIŃSKA 16A
Adres inwestycji: GMINA DOBRA, MIERZYN UL. ZGODNA, TYTUSA, OZDOBNA, KOKOSOWA	
GŁÓWNY PROJEKTANT	
projektant:	mgr inż. ZBIGNIEW WÓJNIAK - specjalność: instal. - inst. 282/Sz/83
branża: SIECI WOD-KAN	
projektant:	mgr inż. MARCIN OLEK - specjalność: instalacyjny b/o ZAP/0218/POOS/13
sprawdzający:	mgr inż. DARIUSZ SKUZA - specjalność: instal. - inst. 583/Sz/94
branża: SIECI ELEKTROENERGETYCZNE	
projektant:	techn. RYSZARD FILIPOWICZ - spec. i instal. elektryczne 13/Sz/89
sprawdzający:	mgr inż. WŁADYSŁAW PODGÓRSKI - spec. instal. elektr. 91/64
Nazwa inwestycji: <b>BUDOWA KANALIZACJI SANITARNEJ W ZLEWNI PRZEPOMPOWNI SIECIÓW PS NOWA WZDŁUŻ ULIC ZGODNEJ, TYTUSA, KOKOSOWEJ, OZDOBNEJ NA TERENIE MIERZYNA</b>	
Nazwa rysunku: <b>PLAN SYTUACYJNY</b>	
Biurowo Projektów <b>"INBUD" s.c.</b> ul. Dąbrowskiego 1a 70-100 Szczecin tel. fax +48 (091) 485 33 95 e-mail: inbud@inbud.pl	Nr umowy i oprac.: Nr 221/2015r z dnia 06.08.2015r. stadium oprac.: <b>PROJEKT BUDOWLANY</b> data oprac.: LUTY 2016r.
skala rysunku: 1:500	rysunek nr: <b>3</b>