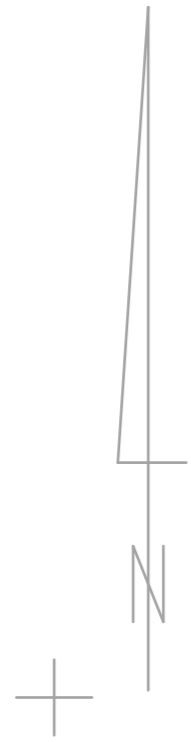
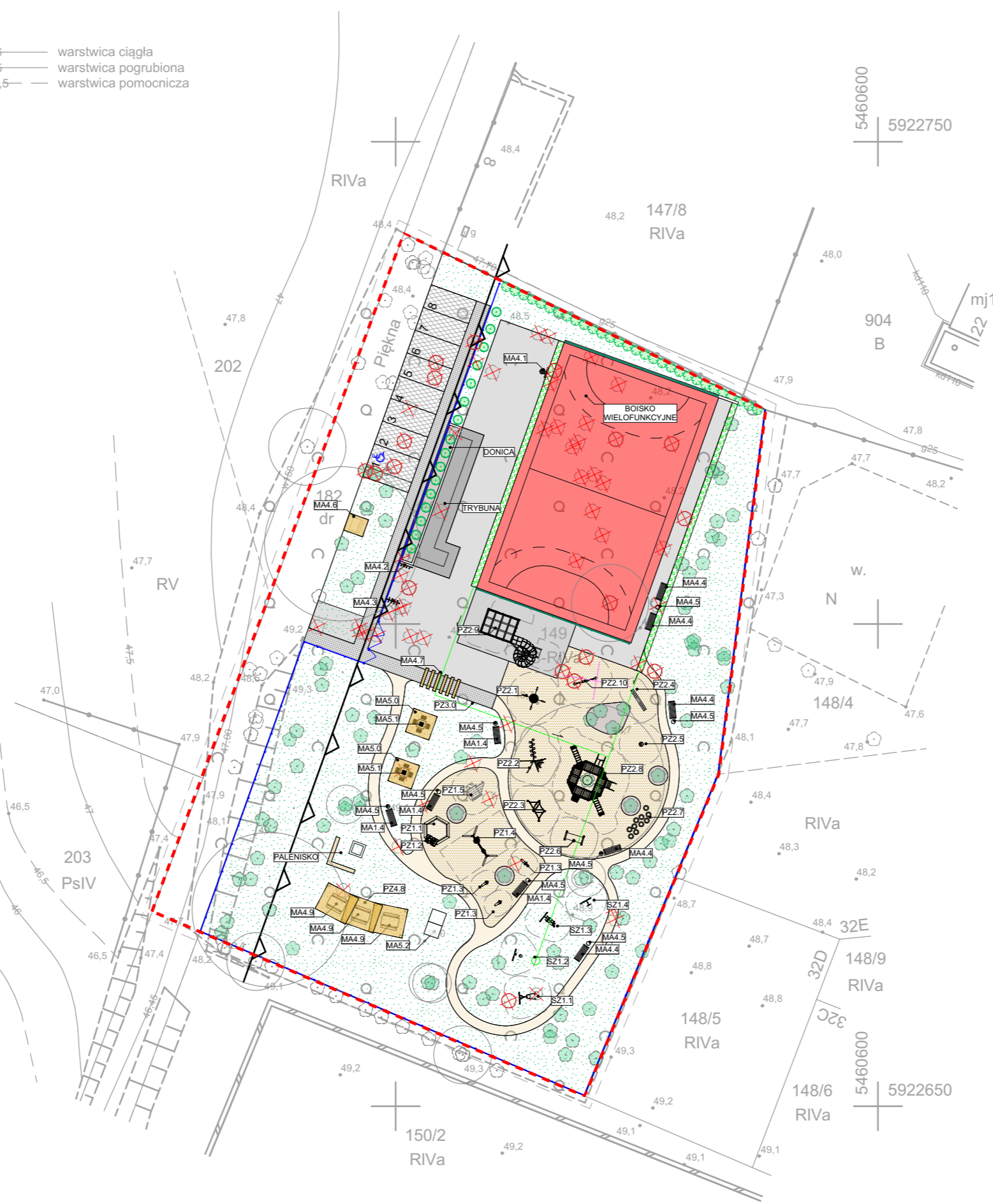


Legenda:
 — 46 — warstwa ciągła
 — 45 — warstwa pogrubiona
 — 45,5 — warstwa pomocnicza

5460500 5922750



5460500 5922650



LEGENDA:

- PARKING
nawierzchnia: ekokrata ażurowa
- CHODNIK
nawierzchnia: kostka brukowa
- ŚCIEŻKI
nawierzchnia: mineralna
- NAWIERZCHNIA "BEZPIECZNA" 1
nawierzchnia: poliuretan, Hk= 1,0m
- NAWIERZCHNIA UTWARDZONA
nawierzchnia: betonowa
- NAWIERZCHNIA "BEZPIECZNA" 2
nawierzchnia: piasek płukany (frakcja 0,2-2mm)
- TRAWNIK
- kora drzewna
- drenaż francuski
- ogrodzenie
- brama
- furtka
- piłkochwyty
- ZIELEŃ WYSOKA - istniejąca
- ZIELEŃ POZOSTAWIONA
- ZIELEŃ - projektowana
- DRZEWA - przeznaczone do wycięcia (nie wymagające zgody)
- DRZEWA - przeznaczone do wycięcia (wymagające zgody)
- ZAKRES OPRACOWANIA
- SZ1.1 NUMERACJA - typ urządzenia/ el. malej arch.

md Biuro Architektoniczne

MD-Polska Sp. z o.o.
 ul. Kazimierska 1/13
 71-043 Szczecin
 tel. (091) 81 82 664
 fax. (091) 81 82 664

inwestor / adres :
 Gmina Dobra
 Ul. Szczecińska 16A, 72-003 Dobra

projekt / obiekt :
 Urządzenie i zagospodarowanie terenu sportowego przy ul. Piękna w Dołujach

adres inwestycji :
 Dołuje, Gmina Dobra, dz. nr 149

rysunek / temat / treść :
PLAN SYTUACYJNY - KOLOR NAWIERZCHNI

autor /projektant	imię i nazwisko	podpis :
mgr inż. arch. Dagmara Adamy - Kołodziejaska upr. bud. do proj. b.o. spec. arch. nr 16/ZPOiA/2006		
sprawdził		
mgr inż. arch. Robert Dawidowski upr. bud. do proj. b.o. spec. archi. nr 50/Sz/2000		
opracowała		
mgr inż. arch. Marta Smolarczyk		

faza : PW	branża : ARCHITEKTURA	rys. nr : 02
skala : 1:500	data: LUTY 2019	/rew.1

PRAWA AUTORSKIE ZASTRZEŻONE
 Przedmiotowy projekt / utwór architektoniczny jest chroniony prawem autorskim zgodnie z art. 1 i następnymi Ustawy o Prawie Autorskim i Prawach Pokrewnych z dn. 4 lutego 1994 roku (DU nr 24 poz. 83 z 23 lutego 1994 r.)