

URZĄD GMINY DOBRA
Wydział ds. Komunalnych i Inwestycji
ul. Graniczna 24a, 72-003 Dobra
tel. 091-422-39-22

Dobra, 11.03.2019 r.

Wszyscy Wykonawcy

WKI.ZP.271.04.2019.LT

Dot.: Przetargu nieograniczonego na zadanie pn.:

„Urządzenie i zagospodarowanie terenu sportowego przy ul. Pięknej w Dołujach”

ZESTAW PYTAŃ NR 18

Zamawiający informuje, że w postępowaniu prowadzonym w trybie przetargu nieograniczonego pn.: „Urządzenie i zagospodarowanie terenu sportowego przy ul. Pięknej w Dołujach” wpłynęły pytania od Wykonawców. W związku z tym, na podst. art. 38 ust. 1 pkt 3 ustawy z dnia 29.01.2004 r. Prawo zamówień publicznych (t. j. Dz. U. z 2018 r. poz. 1986 z późn. zm.) wyjaśniamy:

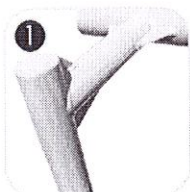
Pytanie 1)

Zapytanie dot. urządzeń fitness. Firma której urządzenia są umieszczone w Państwa dokumentacji, były przez produkowane, lecz w ubiegłym roku zostały wycofane z programu produkcyjnego. Obecnie w ich miejsce wprowadzono urządzenia serii fitness inox, których specyfikację przesyłamy w załączniku. Podstawową różnicą jest zastąpienie pylona słupem nośnym. proszę o zgodę o zatwierdzenie zamiennych urządzeń siłowni plenerowej.

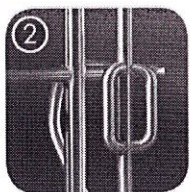


FITNESS INOX





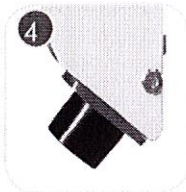
1 Solidna konstrukcja ze stali czarnej S235JR oczyszczona w procesie piaskowania. Zabezpieczona przed korozją przez cynkowanie i malowanie proszkowe farbami poliestrowymi, odpornymi na UV z atlesem QUALICOAT.



2 Solidna konstrukcja ze stali nierdzewnej AISI304 całkowicie odporna na warunki atmosferyczne.



3 Płyty oparcia i siedzisk z kolorowego trójwarstwowego polietylenu, HDPE o grubości 15 mm, najwyższej jakości, całkowicie odporny na wilgoć i UV.



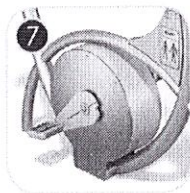
4 Odbójniki wykonane z trwałego poliuretanu.



5 Tabliczka z anodowanego aluminium umieszczona na uchwycie wykonanym z poliamidu. Instrukcja zawiera informacje o ćwiczonych partiach mięśni, numer nomy i numery alarmowe.



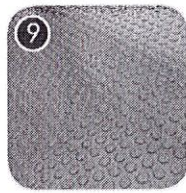
6 Obrótowe łącze łożyskowe. Łożyska stożkowe, kulikowe oraz walcowe. Łożyska w obudowach zabezpieczających przed dostępem wody. Łącząca są bezobsługowe. Łożyska nie wymagają okresowego smarowania.



7 Hamulec pneumatyczny. Mechanizm zwiększający opór wraz ze wzrostem prędkości obrotowej. Płyty boczne i pedał wykonane ze stali nierdzewnej.



8 Elementy łączące takie jak śruby, nakrętki, podkładki wykonane ze stali nierdzewnej. Wandaloodporne zaślepki śrub, wykonane z poliamidu formowanego metodą wtryskową.



9 Antypoślizgowa płyta podstawa HDPE o grubości 18 mm, w kolorze grafitowym. Cechuje się maksymalną odpornością na czynniki środowiskowe i wysokiej klasy odpornością na ścieranie.



10 Zabezpieczone czopami z miękkiej gumy EPDM.



11 Antypoślizgowa płyta podstawa hpl hexa o grubości 10 mm w kolorze antracylowym lub naturalnego drewna winiowego cechująca się maksymalną odpornością na czynniki środowiskowe i wysokiej klasy odpornością na ścieranie.




12 Płyty ścianek z kolorowego tworzywa HPL o grubości 13 mm, najwyższej jakości, całkowicie odpornego na wilgoć i UV.



Odpowiedź 1)

Zamawiający informuje, że urządzenia fitness należy wykonać zgodnie z załączonym opisem.

Z up. Wójta Gminy

Irena Ziental
Kierownik Wydziału
ds. Komunalnych i Inwestycji