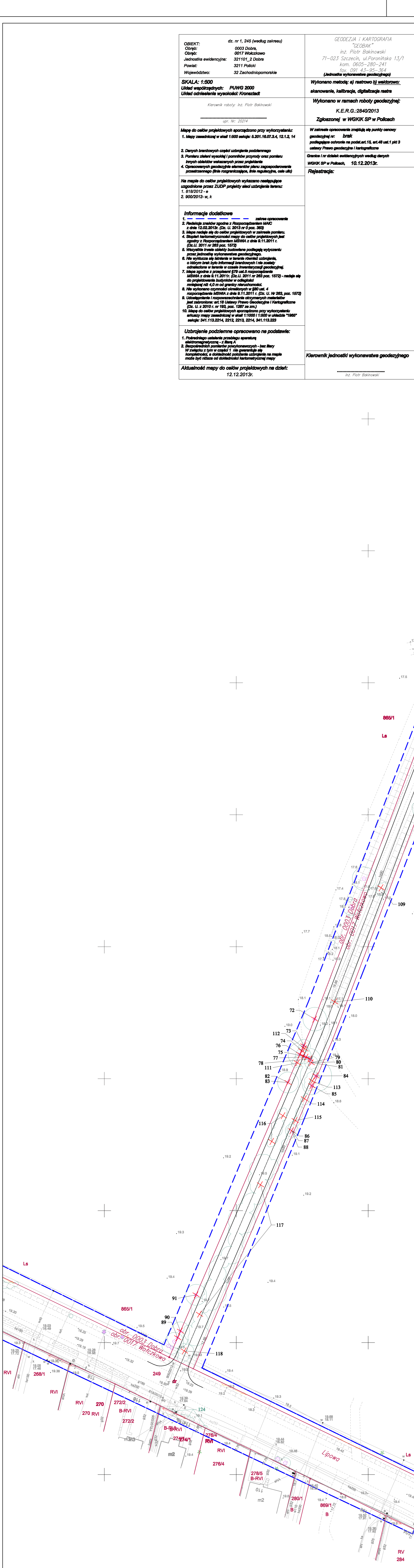
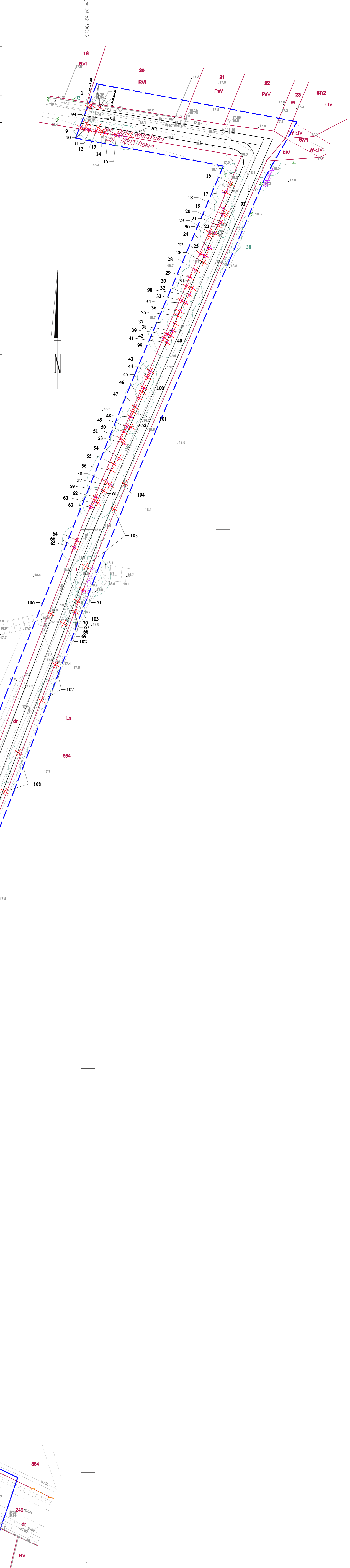


<p>OBIEKT: Czyn: 0003 Dobra Czyn: 0017 Wolczkowo Jednostka ewidencyjna: 321101_2 Dobra Powiat: 3211 Policki Województwo: 32 Zachodniopomorskie</p> <p>SKALA: 1:500 Układ współrzędnych: PUWG 2000 Układ odniesienia wysokości: Kronestadt</p> <p>Kierownik robót: inż. Piotr Bakowski upr. Nr. 20214</p> <p>Mapę do celów projektowych sporządzono przy wykorzystaniu: 1. Mapy zasadniczej w skali 1:500 oznaczonej: 6.201.16.07.3.4, 12.1.2, 14</p> <p>2. Danych branżowych części urządzenia podziemnego 3. Planów sieci wodociągowej i kanalizacyjnej oraz pomiaru innych obiektów wykonanych przez projektanta 4. Opracowanych geodezyjnych elementów planu zagospodarowania przestrzennego (Plan miejscowości, Plan regulacyjny, cenne ulki)</p> <p>Na mapie do celów projektowych wykazano następujące uśrednione przez ZLUP projekty sieci uzbrojenia terenu: 1. 816/2012 - e 2. 900/2012 - w, k</p> <p>Informacje dodatkowe 1. --- --- zakres opracowania 2. Redukcja znaków zgodna z Rozporządzeniem MAMC z dnia 12.02.2013r. (Dz. U. 2013 nr 0, poz. 365) 3. Mapa nie może służyć do celów projektowych w zakresie pomiaru. 4. Skopiowanie kartograficznych map do celów projektowych jest zgodny z Rozporządzeniem MSMA z dnia 8.11.2011 r. (Dz. U. 2011 nr 263, poz. 1672) 5. Wzrostła brzoza cięta w terenie oznaczona wyczerpanym punktem jednoznacznie wykonawstwa geodezyjnego. 6. Nie wykazano się kłosa w terenie oznaczona, o którym brzoza była informowana branżowymi i nie zostały odnotowane w terenie w czasie inwentaryzacji geodezyjnej. 7. Mapa zgodna z przepisami 670 ust 5 rozporządzenia MSMA z dnia 8.11.2011 r. (Dz. U. 2011 nr 263, poz. 1672) - nie może służyć do przygotowania wydruków w odstępach mniejszych niż 4,0 m od granicy nieruchomości. 8. Nie wykonano czynności określonych w § 20 ust. 4 rozporządzenia MSMA z dnia 8.11.2011 r. (Dz. U. Nr 263, poz. 1672) 9. Uśrednienie i rozpoznanie otrzymanych materiałów jest zgodne z art. 19 Ustawy Prawo Geodezyjne i Kartograficzne (Dz. U. z 2010 r. nr 193, poz. 1267 ze zm.) 10. Mapa do celów projektowych sporządzona przy wykorzystaniu skanów mapy zasadniczej w skali 1:5000 i 1:500 w układzie "1980" oznaczonej: 341.113.2214, 2212, 2213, 2214, 341.113.223</p> <p>Uzbrojenie podziemne opracowano na podstawie: 1. Podziemnego ustalenia przebiegu aparatury elektromagnetycznej - 3 klasy A 2. Szczegółowych pomiarów przywrotności - Jaz Bary W związku z tym w całości i nie gwarantujemy kompletności, a dokładność pobrania uzbrojenia na mapie może być różna od dokładności kartograficznej mapy</p> <p>Aktualność mapy do celów projektowych na dzień: 12.12.2013r.</p>	<p>GEODEZJA I KARTOGRAFIA "GEOBAK" inż. Piotr Bakowski 71-023 Szczecin, ul. Poraińska 13/1 kam. 0605-200-241 kam. 0605-200-241 fax. 091 43-95-364 (Jednostka wykonawstwa geodezyjnego)</p> <p>Wykonano metodą: a) rastrowo b) wektorowo: skanowanie, kalibracja, digitalizacja rastrowa</p> <p>Wykonano w ramach roboty geodezyjnej: K.E.R.G.2840/2013 Zgłoszonej w WGKIK SP w Policach</p> <p>W zakresie opracowania znajdują się punkty osnowy geodezyjnej nr: brak podlegające ochronie na podstawie art. 15, art. 49 ust. 1 pkt 3 ustawy Prawo geodezyjne i kartograficzne</p> <p>Oznaczenia i nr obiektów ewidencyjnych według danych WGKIK SP w Policach, 10.12.2013r.</p> <p>Rejestracja:</p> <p>Kierownik jednostki wykonawstwa geodezyjnego inż. Piotr Bakowski upr. Nr. 20214</p>
--	---



RWA Inwentaryzacja ziem i terenów do wydziałki
Wolczkowo, obr. nr 1
skala 1:500

Legenda:

- 1 - oznaczenie terenów inwentaryzacji
- 2 - oznaczenie terenów inwentaryzacji nie objętych niniejszym projektem
- 3 - oznaczenie terenów inwentaryzacji objętych niniejszym projektem
- 4 - oznaczenie terenów inwentaryzacji objętych niniejszym projektem
- 5 - oznaczenie terenów inwentaryzacji objętych niniejszym projektem
- 6 - oznaczenie terenów inwentaryzacji objętych niniejszym projektem
- 7 - oznaczenie terenów inwentaryzacji objętych niniejszym projektem
- 8 - oznaczenie terenów inwentaryzacji objętych niniejszym projektem
- 9 - oznaczenie terenów inwentaryzacji objętych niniejszym projektem
- 10 - oznaczenie terenów inwentaryzacji objętych niniejszym projektem
- 11 - oznaczenie terenów inwentaryzacji objętych niniejszym projektem
- 12 - oznaczenie terenów inwentaryzacji objętych niniejszym projektem
- 13 - oznaczenie terenów inwentaryzacji objętych niniejszym projektem
- 14 - oznaczenie terenów inwentaryzacji objętych niniejszym projektem
- 15 - oznaczenie terenów inwentaryzacji objętych niniejszym projektem
- 16 - oznaczenie terenów inwentaryzacji objętych niniejszym projektem
- 17 - oznaczenie terenów inwentaryzacji objętych niniejszym projektem
- 18 - oznaczenie terenów inwentaryzacji objętych niniejszym projektem
- 19 - oznaczenie terenów inwentaryzacji objętych niniejszym projektem
- 20 - oznaczenie terenów inwentaryzacji objętych niniejszym projektem
- 21 - oznaczenie terenów inwentaryzacji objętych niniejszym projektem
- 22 - oznaczenie terenów inwentaryzacji objętych niniejszym projektem
- 23 - oznaczenie terenów inwentaryzacji objętych niniejszym projektem
- 24 - oznaczenie terenów inwentaryzacji objętych niniejszym projektem
- 25 - oznaczenie terenów inwentaryzacji objętych niniejszym projektem
- 26 - oznaczenie terenów inwentaryzacji objętych niniejszym projektem
- 27 - oznaczenie terenów inwentaryzacji objętych niniejszym projektem
- 28 - oznaczenie terenów inwentaryzacji objętych niniejszym projektem
- 29 - oznaczenie terenów inwentaryzacji objętych niniejszym projektem
- 30 - oznaczenie terenów inwentaryzacji objętych niniejszym projektem
- 31 - oznaczenie terenów inwentaryzacji objętych niniejszym projektem
- 32 - oznaczenie terenów inwentaryzacji objętych niniejszym projektem
- 33 - oznaczenie terenów inwentaryzacji objętych niniejszym projektem
- 34 - oznaczenie terenów inwentaryzacji objętych niniejszym projektem
- 35 - oznaczenie terenów inwentaryzacji objętych niniejszym projektem
- 36 - oznaczenie terenów inwentaryzacji objętych niniejszym projektem
- 37 - oznaczenie terenów inwentaryzacji objętych niniejszym projektem
- 38 - oznaczenie terenów inwentaryzacji objętych niniejszym projektem
- 39 - oznaczenie terenów inwentaryzacji objętych niniejszym projektem
- 40 - oznaczenie terenów inwentaryzacji objętych niniejszym projektem
- 41 - oznaczenie terenów inwentaryzacji objętych niniejszym projektem
- 42 - oznaczenie terenów inwentaryzacji objętych niniejszym projektem
- 43 - oznaczenie terenów inwentaryzacji objętych niniejszym projektem
- 44 - oznaczenie terenów inwentaryzacji objętych niniejszym projektem
- 45 - oznaczenie terenów inwentaryzacji objętych niniejszym projektem
- 46 - oznaczenie terenów inwentaryzacji objętych niniejszym projektem
- 47 - oznaczenie terenów inwentaryzacji objętych niniejszym projektem
- 48 - oznaczenie terenów inwentaryzacji objętych niniejszym projektem
- 49 - oznaczenie terenów inwentaryzacji objętych niniejszym projektem
- 50 - oznaczenie terenów inwentaryzacji objętych niniejszym projektem
- 51 - oznaczenie terenów inwentaryzacji objętych niniejszym projektem
- 52 - oznaczenie terenów inwentaryzacji objętych niniejszym projektem
- 53 - oznaczenie terenów inwentaryzacji objętych niniejszym projektem
- 54 - oznaczenie terenów inwentaryzacji objętych niniejszym projektem
- 55 - oznaczenie terenów inwentaryzacji objętych niniejszym projektem
- 56 - oznaczenie terenów inwentaryzacji objętych niniejszym projektem
- 57 - oznaczenie terenów inwentaryzacji objętych niniejszym projektem
- 58 - oznaczenie terenów inwentaryzacji objętych niniejszym projektem
- 59 - oznaczenie terenów inwentaryzacji objętych niniejszym projektem
- 60 - oznaczenie terenów inwentaryzacji objętych niniejszym projektem
- 61 - oznaczenie terenów inwentaryzacji objętych niniejszym projektem
- 62 - oznaczenie terenów inwentaryzacji objętych niniejszym projektem
- 63 - oznaczenie terenów inwentaryzacji objętych niniejszym projektem
- 64 - oznaczenie terenów inwentaryzacji objętych niniejszym projektem
- 65 - oznaczenie terenów inwentaryzacji objętych niniejszym projektem
- 66 - oznaczenie terenów inwentaryzacji objętych niniejszym projektem
- 67 - oznaczenie terenów inwentaryzacji objętych niniejszym projektem
- 68 - oznaczenie terenów inwentaryzacji objętych niniejszym projektem
- 69 - oznaczenie terenów inwentaryzacji objętych niniejszym projektem
- 70 - oznaczenie terenów inwentaryzacji objętych niniejszym projektem
- 71 - oznaczenie terenów inwentaryzacji objętych niniejszym projektem
- 72 - oznaczenie terenów inwentaryzacji objętych niniejszym projektem
- 73 - oznaczenie terenów inwentaryzacji objętych niniejszym projektem
- 74 - oznaczenie terenów inwentaryzacji objętych niniejszym projektem
- 75 - oznaczenie terenów inwentaryzacji objętych niniejszym projektem
- 76 - oznaczenie terenów inwentaryzacji objętych niniejszym projektem
- 77 - oznaczenie terenów inwentaryzacji objętych niniejszym projektem
- 78 - oznaczenie terenów inwentaryzacji objętych niniejszym projektem
- 79 - oznaczenie terenów inwentaryzacji objętych niniejszym projektem
- 80 - oznaczenie terenów inwentaryzacji objętych niniejszym projektem
- 81 - oznaczenie terenów inwentaryzacji objętych niniejszym projektem
- 82 - oznaczenie terenów inwentaryzacji objętych niniejszym projektem
- 83 - oznaczenie terenów inwentaryzacji objętych niniejszym projektem
- 84 - oznaczenie terenów inwentaryzacji objętych niniejszym projektem
- 85 - oznaczenie terenów inwentaryzacji objętych niniejszym projektem
- 86 - oznaczenie terenów inwentaryzacji objętych niniejszym projektem
- 87 - oznaczenie terenów inwentaryzacji objętych niniejszym projektem
- 88 - oznaczenie terenów inwentaryzacji objętych niniejszym projektem
- 89 - oznaczenie terenów inwentaryzacji objętych niniejszym projektem
- 90 - oznaczenie terenów inwentaryzacji objętych niniejszym projektem
- 91 - oznaczenie terenów inwentaryzacji objętych niniejszym projektem
- 92 - oznaczenie terenów inwentaryzacji objętych niniejszym projektem
- 93 - oznaczenie terenów inwentaryzacji objętych niniejszym projektem
- 94 - oznaczenie terenów inwentaryzacji objętych niniejszym projektem
- 95 - oznaczenie terenów inwentaryzacji objętych niniejszym projektem
- 96 - oznaczenie terenów inwentaryzacji objętych niniejszym projektem
- 97 - oznaczenie terenów inwentaryzacji objętych niniejszym projektem
- 98 - oznaczenie terenów inwentaryzacji objętych niniejszym projektem
- 99 - oznaczenie terenów inwentaryzacji objętych niniejszym projektem
- 100 - oznaczenie terenów inwentaryzacji objętych niniejszym projektem
- 101 - oznaczenie terenów inwentaryzacji objętych niniejszym projektem
- 102 - oznaczenie terenów inwentaryzacji objętych niniejszym projektem
- 103 - oznaczenie terenów inwentaryzacji objętych niniejszym projektem
- 104 - oznaczenie terenów inwentaryzacji objętych niniejszym projektem
- 105 - oznaczenie terenów inwentaryzacji objętych niniejszym projektem
- 106 - oznaczenie terenów inwentaryzacji objętych niniejszym projektem
- 107 - oznaczenie terenów inwentaryzacji objętych niniejszym projektem
- 108 - oznaczenie terenów inwentaryzacji objętych niniejszym projektem
- 109 - oznaczenie terenów inwentaryzacji objętych niniejszym projektem
- 110 - oznaczenie terenów inwentaryzacji objętych niniejszym projektem
- 111 - oznaczenie terenów inwentaryzacji objętych niniejszym projektem
- 112 - oznaczenie terenów inwentaryzacji objętych niniejszym projektem
- 113 - oznaczenie terenów inwentaryzacji objętych niniejszym projektem
- 114 - oznaczenie terenów inwentaryzacji objętych niniejszym projektem
- 115 - oznaczenie terenów inwentaryzacji objętych niniejszym projektem
- 116 - oznaczenie terenów inwentaryzacji objętych niniejszym projektem
- 117 - oznaczenie terenów inwentaryzacji objętych niniejszym projektem
- 118 - oznaczenie terenów inwentaryzacji objętych niniejszym projektem
- 119 - oznaczenie terenów inwentaryzacji objętych niniejszym projektem
- 120 - oznaczenie terenów inwentaryzacji objętych niniejszym projektem
- 121 - oznaczenie terenów inwentaryzacji objętych niniejszym projektem
- 122 - oznaczenie terenów inwentaryzacji objętych niniejszym projektem
- 123 - oznaczenie terenów inwentaryzacji objętych niniejszym projektem
- 124 - oznaczenie terenów inwentaryzacji objętych niniejszym projektem
- 125 - oznaczenie terenów inwentaryzacji objętych niniejszym projektem
- 126 - oznaczenie terenów inwentaryzacji objętych niniejszym projektem
- 127 - oznaczenie terenów inwentaryzacji objętych niniejszym projektem
- 128 - oznaczenie terenów inwentaryzacji objętych niniejszym projektem
- 129 - oznaczenie terenów inwentaryzacji objętych niniejszym projektem
- 130 - oznaczenie terenów inwentaryzacji objętych niniejszym projektem
- 131 - oznaczenie terenów inwentaryzacji objętych niniejszym projektem
- 132 - oznaczenie terenów inwentaryzacji objętych niniejszym projektem
- 133 - oznaczenie terenów inwentaryzacji objętych niniejszym projektem
- 134 - oznaczenie terenów inwentaryzacji objętych niniejszym projektem
- 135 - oznaczenie terenów inwentaryzacji objętych niniejszym projektem
- 136 - oznaczenie terenów inwentaryzacji objętych niniejszym projektem
- 137 - oznaczenie terenów inwentaryzacji objętych niniejszym projektem
- 138 - oznaczenie terenów inwentaryzacji objętych niniejszym projektem
- 139 - oznaczenie terenów inwentaryzacji objętych niniejszym projektem
- 140 - oznaczenie terenów inwentaryzacji objętych niniejszym projektem
- 141 - oznaczenie terenów inwentaryzacji objętych niniejszym projektem
- 142 - oznaczenie terenów inwentaryzacji objętych niniejszym projektem
- 143 - oznaczenie terenów inwentaryzacji objętych niniejszym projektem
- 144 - oznaczenie terenów inwentaryzacji objętych niniejszym projektem
- 145 - oznaczenie terenów inwentaryzacji objętych niniejszym projektem
- 146 - oznaczenie terenów inwentaryzacji objętych niniejszym projektem
- 147 - oznaczenie terenów inwentaryzacji objętych niniejszym projektem
- 148 - oznaczenie terenów inwentaryzacji objętych niniejszym projektem
- 149 - oznaczenie terenów inwentaryzacji objętych niniejszym projektem
- 150 - oznaczenie terenów inwentaryzacji objętych niniejszym projektem
- 151 - oznaczenie terenów inwentaryzacji objętych niniejszym projektem
- 152 - oznaczenie terenów inwentaryzacji objętych niniejszym projektem
- 153 - oznaczenie terenów inwentaryzacji objętych niniejszym projektem
- 154 - oznaczenie terenów inwentaryzacji objętych niniejszym projektem
- 155 - oznaczenie terenów inwentaryzacji objętych niniejszym projektem
- 156 - oznaczenie terenów inwentaryzacji objętych niniejszym projektem
- 157 - oznaczenie terenów inwentaryzacji objętych niniejszym projektem
- 158 - oznaczenie terenów inwentaryzacji objętych niniejszym projektem
- 159 - oznaczenie terenów inwentaryzacji objętych niniejszym projektem
- 160 - oznaczenie terenów inwentaryzacji objętych niniejszym projektem
- 161 - oznaczenie terenów inwentaryzacji objętych niniejszym projektem
- 162 - oznaczenie terenów inwentaryzacji objętych niniejszym projektem
- 163 - oznaczenie terenów inwentaryzacji objętych niniejszym projektem
- 164 - oznaczenie terenów inwentaryzacji objętych niniejszym projektem
- 165 - oznaczenie terenów inwentaryzacji objętych niniejszym projektem
- 166 - oznaczenie terenów inwentaryzacji objętych niniejszym projektem
- 167 - oznaczenie terenów inwentaryzacji objętych niniejszym projektem
- 168 - oznaczenie terenów inwentaryzacji objętych niniejszym projektem
- 169 - oznaczenie terenów inwentaryzacji objętych niniejszym projektem
- 170 - oznaczenie terenów inwentaryzacji objętych niniejszym projektem
- 171 - oznaczenie terenów inwentaryzacji objętych niniejszym projektem
- 172 - oznaczenie terenów inwentaryzacji objętych niniejszym projektem
- 173 - oznaczenie terenów inwentaryzacji objętych niniejszym projektem
- 174 - oznaczenie terenów inwentaryzacji objętych niniejszym projektem
- 175 - oznaczenie terenów inwentaryzacji objętych niniejszym projektem
- 176 - oznaczenie terenów inwentaryzacji objętych niniejszym projektem
- 177 - oznaczenie terenów inwentaryzacji objętych niniejszym projektem
- 178 - oznaczenie terenów inwentaryzacji objętych niniejszym projektem
- 179 - oznaczenie terenów inwentaryzacji objętych niniejszym projektem
- 180 - oznaczenie terenów inwentaryzacji objętych niniejszym projektem
- 181 - oznaczenie terenów inwentaryzacji objętych niniejszym projektem
- 182 - oznaczenie terenów inwentaryzacji objętych niniejszym projektem
- 183 - oznaczenie terenów inwentaryzacji objętych niniejszym projektem
- 184 - oznaczenie terenów inwentaryzacji objętych niniejszym projektem
- 185 - oznaczenie terenów inwentaryzacji objętych niniejszym projektem
- 186 - oznaczenie terenów inwentaryzacji objętych niniejszym projektem
- 187 - oznaczenie terenów inwentaryzacji objętych niniejszym projektem
- 188 - oznaczenie terenów inwentaryzacji objętych niniejszym projektem
- 189 - oznaczenie terenów inwentaryzacji objętych niniejszym projektem
- 190 - oznaczenie terenów inwentaryzacji objętych niniejszym projektem
- 191 - oznaczenie terenów inwentaryzacji objętych niniejszym projektem
- 192 - oznaczenie terenów inwentaryzacji objętych niniejszym projektem
- 193 - oznaczenie terenów inwentaryzacji objętych niniejszym projektem
- 194 - oznaczenie terenów inwentaryzacji objętych niniejszym projektem
- 195 - oznaczenie terenów inwentaryzacji objętych niniejszym projektem
- 196 - oznaczenie terenów inwentaryzacji objętych niniejszym projektem
- 197 - oznaczenie terenów inwentaryzacji objętych niniejszym projektem
- 198 - oznaczenie terenów inwentaryzacji objętych niniejszym projektem
- 199 - oznaczenie terenów inwentaryzacji objętych niniejszym projektem
- 200 - oznaczenie terenów inwentaryzacji objętych niniejszym projektem

Opracowanie:
inż. Piotr Bakowski
inż. Tomasz Kozłowski
Szczecin, maj 2014r.

Instytut geodezyjny
USŁUGI PROJEKTOWE I NADZÓR
LUCYNA KACZYSKA
71-451 Szczecin, ul. Szaniawka 53a
71-451 Szczecin, ul. Szaniawka 53a
e-mail: uslugi@geodeta.com.pl
www.geodeta.com.pl

INWENTARYZACJA ZIEMI I TERENÓW DO WYDZIAŁKI

Skala: 1:500
Data: 02/2014
Strona: 1