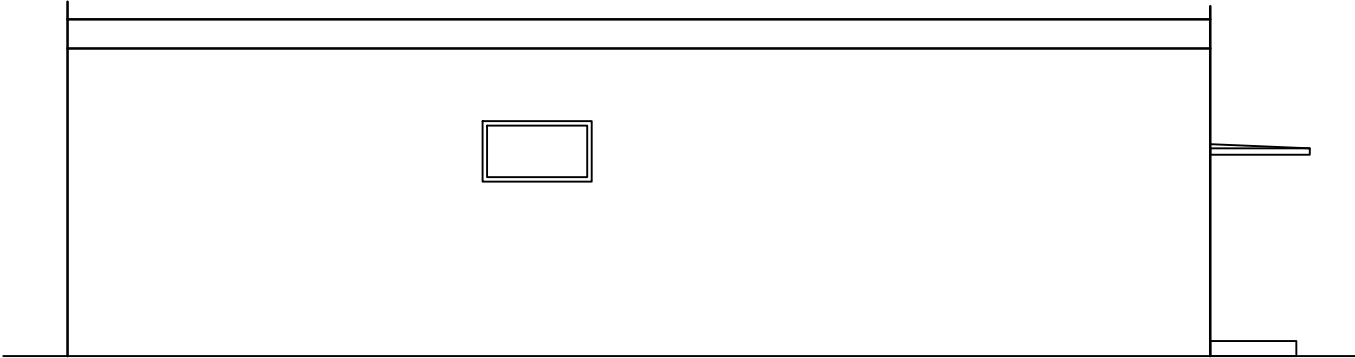
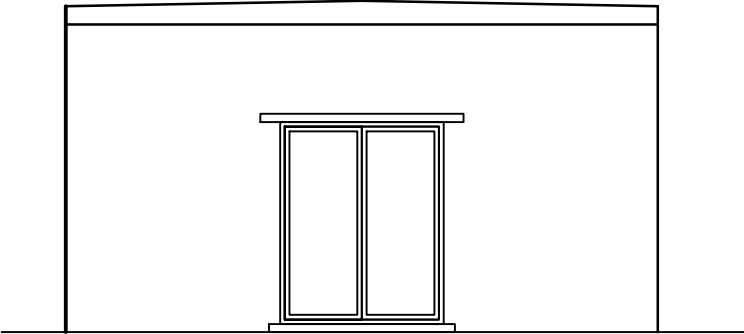


INWENTARYZACJA BUDYNKU
BUDYNEK TECHNOLOGICZNY SUW

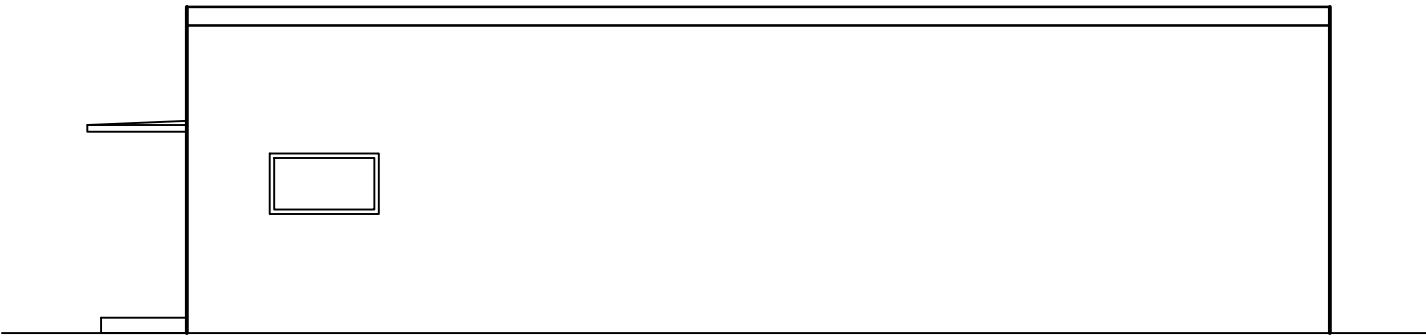
ELEWACJA POŁUDNIOWA



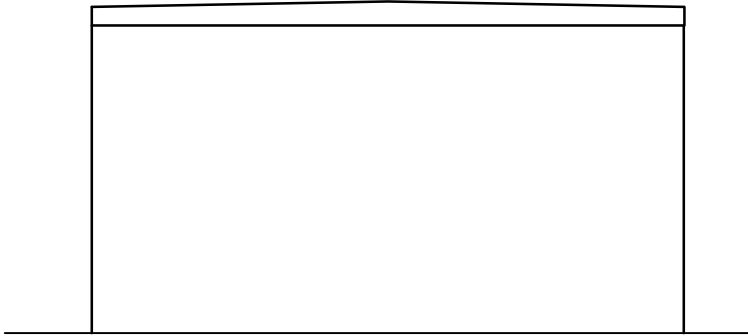
ELEWACJA WSCHODNIA



ELEWACJA PÓŁNOCNA



ELEWACJA ZACHODNIA



jednostka projektowa:
**"INWOD"**
*Inżynieria Środowiska Wodnego
Projektowanie i Nadzory*
70-781 Szczecin
ul. Zielone Wzgórze 18/8
tel./fax. 091-488-38-28

projektował:
mgr inż. Magdalena Kumor
upr. 127/Sz/2002
w specjalności konstrukcyjno - budowlanej

Pracownia projektowa zastrzega sobie w stosunku
do niniejszego projektu wszelkie prawa wynikające
z ustawy o prawie autorskim.

| | |
|--|---------------|
| inwestor: Gmina Dobra Szczecińska ul. Graniczna 24a, 72-003 Dobra | |
| przedsięwzięcie: Przebudowa stacji uzdatniania wody wraz z wykonaniem nowej studni głębinowej na dz. nr 140 w m. Buk | |
| adres inwestycji: Gmina Dobra, m. Buk na działkach o numerach ewidencyjnych: 29, 140 obręb 002 Buk | |
| branża: branża konstrukcyjno - budowlana | |
| stadium: Projekt wykonawczy | |
| tytuł opracowania: Projekt rozbiórki budynku technologicznego stacji uzdatniania wody oraz budynku agregatu prądotwórczego wraz z oceną stanu technicznego | |
| tytuł rysunku: Budynek technologiczny SUW - inwentaryzacja: elewacje | |
| miejsce i data: SZCZECIN, V. 2016 | nr rys.: 2 |
| skala: 1 : 75 | |