

TEMAT: Bezrzecze, Bukowa, kolektor i zbiornik wód deszczowych

PRZEKROJE GEOTECHNICZNE

S K A L A 1:100/500

I

II

SW

NE/WNW

ESE

N

S

$\frac{1}{36.78}$

$\frac{2}{35.63}$

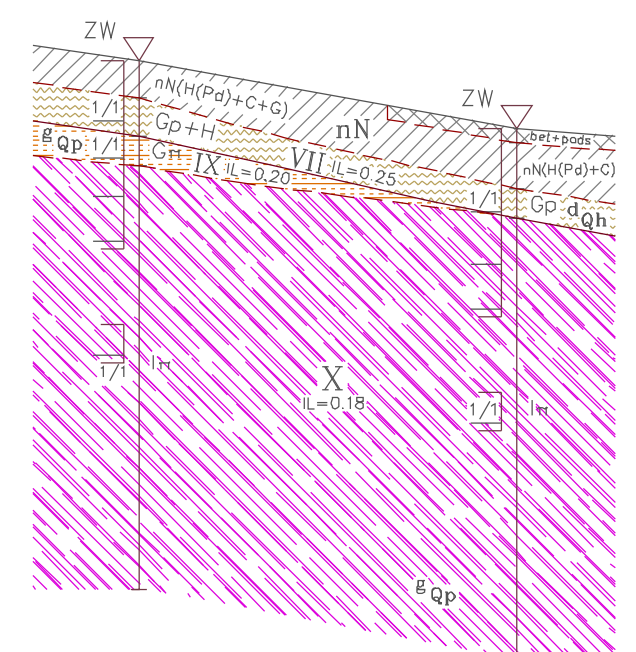
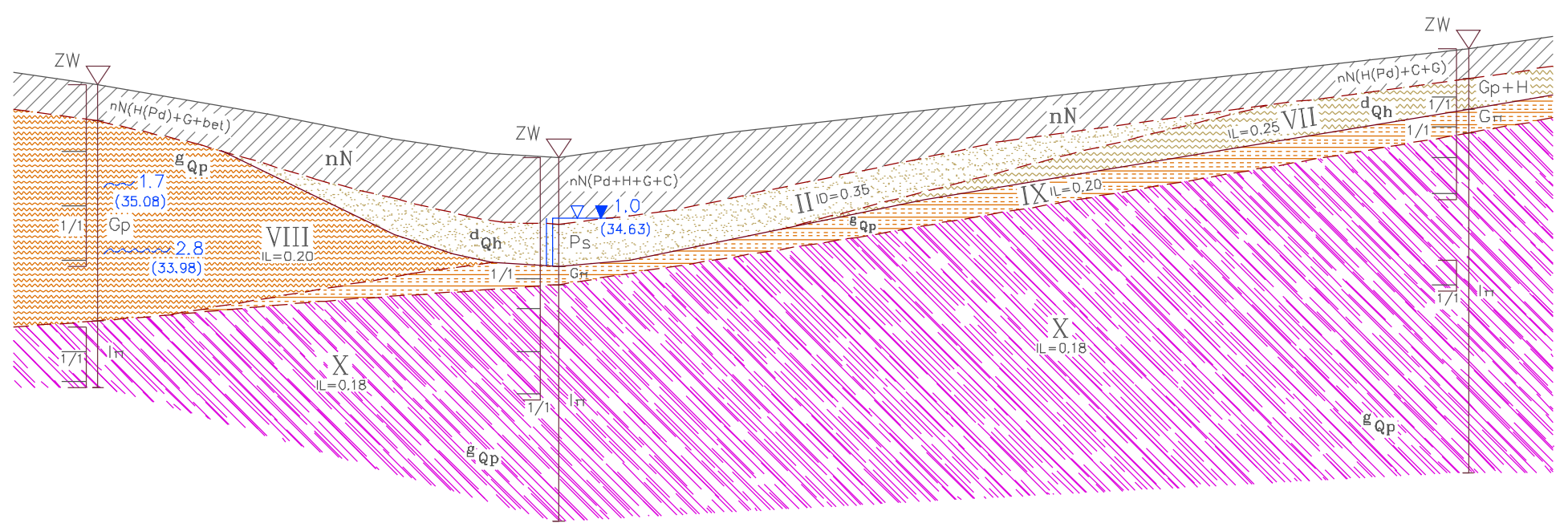
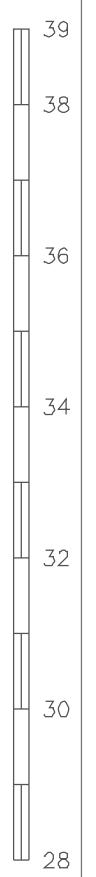
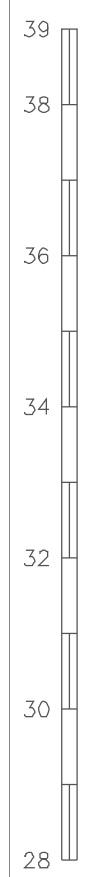
$\frac{3}{37.40}$

$\frac{3}{37.40}$

$\frac{4}{36.51}$

m n.p.m.

m n.p.m.



Opracował: