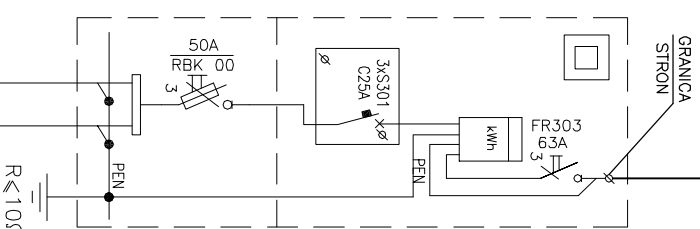


proj. YKY 2x6
l=5m, $\Delta U=0,28\%$

proj. ZK1x-1P
przy granicy działki 418
w zakresie i wg opracowania
Enea Operator Sp. z o.o.



istn. sieć kablowa
YAKY 4x150

istn. sieć kablowa
YAKY 4x150

UWAGI:

1. Linia cienką pokazano elementy instalacji istniejące i objęte odrębnym opracowaniem.
2. Linia pogrubioną pokazano elementy projektowane.
2. Ochrona dodatkowa przed porażeniem prądem elektrycznym:
 - a/ Instalacja zasilająca – II klasa izolacji
 - b/ Instalacja odbiorcza – Samoczynne wyłączenie napięcia zasilającego
3. Tablica rozdzielcza TR wolnostojąca izolacyjna w II klasie ochronności.

PROJEKTOWAŁ:	inż. Ryszard Stochowicz upr. nr 135/Sz/81 specjalność elektryczna	podpis :
SPRAWDZIŁ:	mgr inż. Dariusz Wiśniewski upr. nr ZAP/0119/PW0E/04 specjalność elektryczna	podpis :
OPRACOWAŁ:	mgr inż. Marek Czapliski	podpis :

przedsiębiorstwo :	UŻYTEK EKOLOGICZNY "PTASI ZAKĄTEK"
adres :	DOLUJE ul. TURA dz.nr 418, 419, DZ.DR 447
rysunek :	SCHEMAT STRUKTURALNY ZASILANIA

faza :	branzo:	proj. nr:
P.B.	ELEKTRYCZNA	
skala :	miejsce i data :	NR RYS:
—	Szczecin 08.2015	E1