

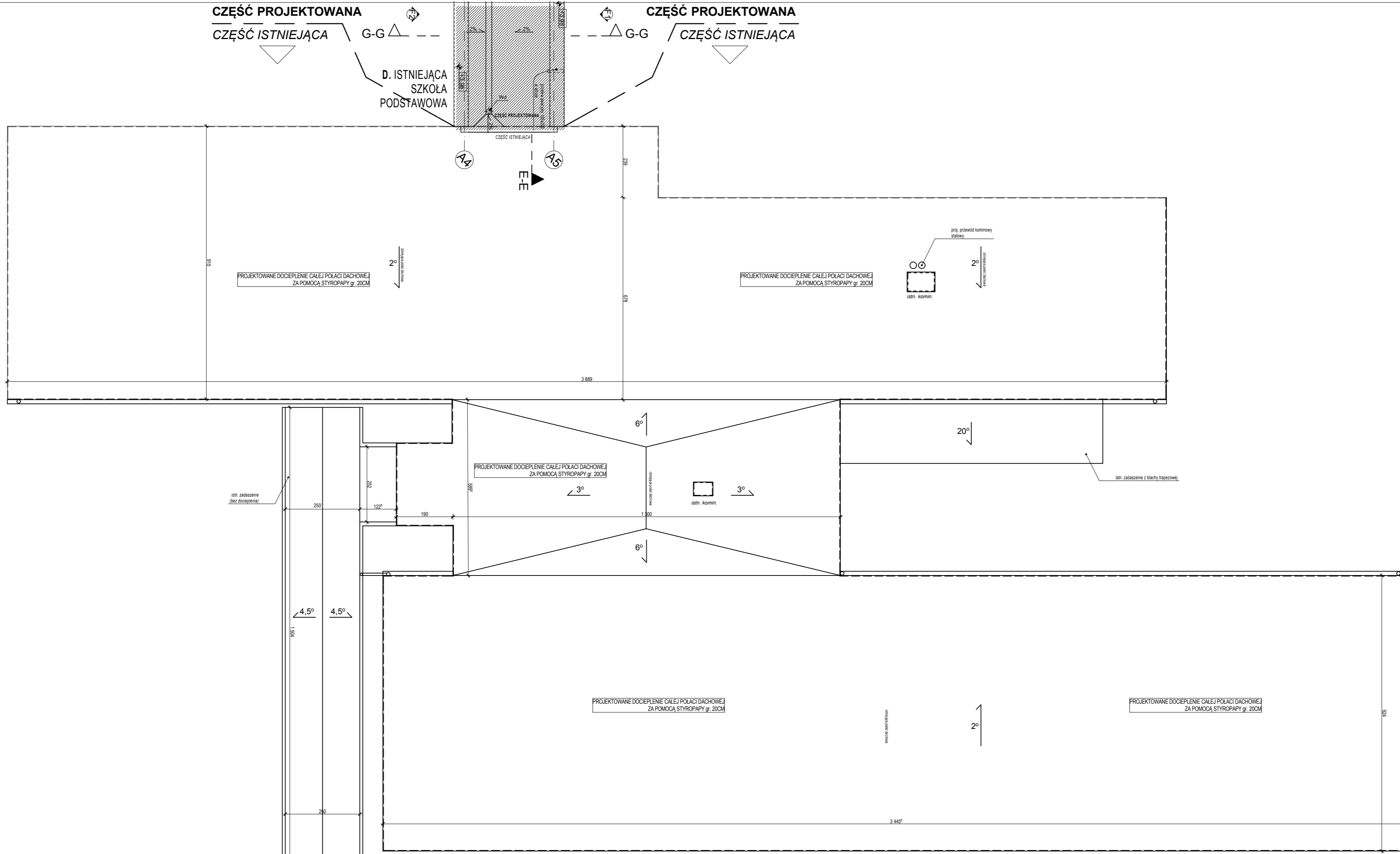
CZĘŚĆ PROJEKTOWANA

CZĘŚĆ ISTNIEJĄCA

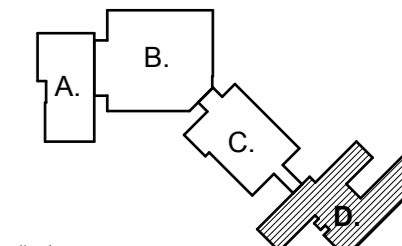
CZĘŚĆ PROJEKTOWANA

CZĘŚĆ ISTNIEJĄCA

D. ISTNIEJĄCA
SZKOŁA
PODSTAWOWA



±0,00m p.p.p. = +25,15m n.p.m.



- Uwaga!
- 1) Wymiary sprawdzisz na budowie.
 - 2) Wszelkie wątpliwości należy rozstrzygać w porozumieniu z projektantem.
 - 3) O jakości wykonania prac (w tym wymiarowych) i wypełnień (w szczególności co do bezpieczeństwa konstrukcji) należy niezwłocznie poinformować pisemnie projektanta.
 - 4) Przeczytać łącznie z projektem branżowym.

DBA pracownia architektoniczna
 Pl. MajdANEK 1/3, 73-110 Stargard Szczeciński
 tel. 91 885 33 40, fax 91 885 33 48 gsm 663 910 280
 e-mail: biuro@dba-architekci.pl, www.dba-architekci.pl

kategoria obiektu: IX. Obiekty szkolne i przedszkolne

temat: **Rozbudowa Publicznej Szkoły Podstawowej w Dobrej wraz z niezbędną infrastrukturą techniczną**

adres: ul. Poziomkowa 5, 72-003 Dobra, dz. geod. nr 59/2, 59/3, 59/5 obr. 0003 Dobra

inwestor: GMINA DOBRA ul. Szczecińska 16a, 72-003 Dobra

projektował: mgr inż. arch. Marek Warchol upr. bud. nr 34/ZPOIA/OKK/2007 podpis:

sprawił: mgr inż. arch. Bartosz Krawiec upr. bud. nr 26/ZPOIA/OKK/2009 podpis:

opracował: mgr inż. arch. Daniel Capar podpis:

tytuł: **RZUT DACHU /CZĘŚĆ ISTNIEJĄCA/**

branża: architektura faza projektu: PBW

skala: 1:100 data: 05.2016 nr rysunku: A.3.2rev1