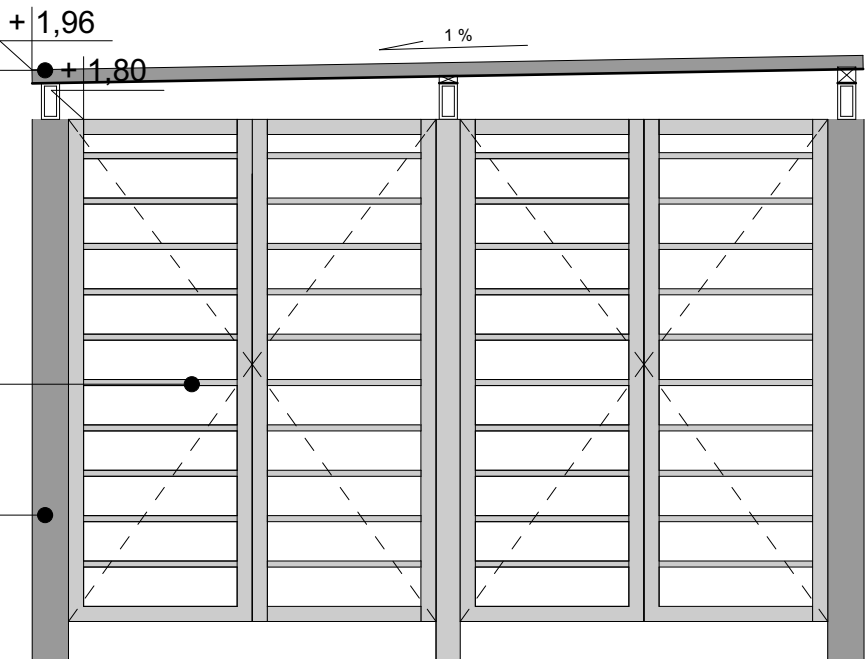


WIDOK 01



WIDOK 01

zadaszenie konstrukcja stalowa, materiał zgodny z materiałem dachu budynku głównego

konstrukcja stalowa z profili stalowych ocynkowanych, malowanych proszkowo na kolor szary

ściana murowana, tynkowana, kolor Ral 7036

- UWAGI**
- 1) PROJEKTU BUDOWLANY (PB) SŁUŻY DO UZYSKANIA POZWOLENIA NA BUDOWĘ. BUDOWA POWINNA BYĆ PROWADZONA NA PODSTAWIE PROJEKTU WYKONAWCZEGO (PW).
 - 2) DOKUMENTACJE ARCHITEKTONICZNA NALEŻY ROZPATRYWAĆ ŁĄCZNIE Z POSOŁALNYMI DOKUMENTAMI WIELOBRANŻOWEGO PROJEKTU.
 - 3) WYKONAWCA ZOBOWIĄZANY JEST DO SPRAWDZENIA I DOMIARZENIA WSZYSTKICH WYMIARÓW W NATURZE NA PLACU BUDOWY PRZED PRZYSTĄPIENIEM DO PRAC BUDOWLANYCH ORAZ PO USTALENIU DOSTAWCY I TYPU URZĄDZEN PRZEWIDZIANYCH DO MONTAŻU W OBIĘTKIE. W PRZYPADKU STYPIERZENIA NIEZGODNOŚCI NALEŻY SKONTAKTOWAĆ SIĘ Z PROJEKTEM.
 - 4) FUNDAMENTY, PODCIĄGI, NADPROŻA, SŁUPY I WSZYSTKIE ELEMENTY KONSTRUKCYJNE WYKONAWCA WIG BRANŻY KONSTRUKCYJNEJ.
 - 5) W POMIĘSZCZENIACH WILGOTNYCH ORAZ NA KLATKACH SCHODOWYCH ZASTOSOWAĆ NA ŚCIANACH I SUFITACH TYNKI CEMENTOWO-WAPNIENNE gr. 1,5cm.
 - 6) PRZEJŚCIA INSTALACYJNE W ŚCIANACH ZEWNĘTRZNYCH PONIŻEJ POZI. TERENU WYKONAĆ JAKO SZCZELNE. PRZEJŚCIA INSTACYJNE PRZEZ PRZEGRODY ODDZIELENIA POZAROWEGO NALEŻY ZABEZPIECZYĆ DO KLASY OPODORNOSCIOWEJ DANEJ PRZEGRODY.
 - 7) PRZED ZAMÓWIENIEM STOLARNI I ŚLUSARKI NALEŻY SPRAWDZIĆ WYMIARY OTWORÓW NA BUDOWIE.
 - 8) OKNA I DRZWI NALEŻY WYPOSAŻYĆ W NAWIEWNIKI ZGODNE Z NORMĄ PN-83B-0580. WENTYLACJA W BUDYNKACH MIESZKALNYCH ZAMIESZKANIA ZBIOROWEGO I UŻYTECZNOŚCI PUBLICZNEJ WYMAGANIA.
 - 9) OBRÓBKI BLACHARSKIE WYKONAĆ Z BLACHY TYTANOWO-CYNKOWEJ MIN 0,8mm.
 - 10) ELEMENTY DREWNIANE - IMPREGNOWANE CIŚNIENIOWO WG WSKAZAŃ PRODUCENTA, ZABEZPIECZONE PRZED DZIAŁANIEM WARTUNKÓW POŚRODKOWYCH, WILGOŚCI, GRZYBÓW, PLEŚNI, ROZWOJEM KROKROGANIZMÓW I ZASNIEMIA, ORAZ ZABEZPIECZONE DO GRANIC NRO.
 - 11) ELEMENTY STALOWE OCYNKOWANE.
 - 12) GÓRNA KRAWĘDZ OTWORÓW WENTYLACYJNYCH NA WYS 15 CM POD STROPIEM. OTWORY ZABEZPIECZONE KRATKĄ WENTYLACYJNĄ.
 - 13) BALUSTYDRY NA WYS. MIN. 110cm OD POZIOMI WYKONCZONEJ POSADZKI.
 - 14) WYMIARY DRZWI PODANO W ŚWIETLE OŚCIEŻNICY. WYMIAROWANIE OTWORÓW OKIENNYCH I DRZWIOWYCH ZAWIERA OBLISTRONNY LUB PRZEWIĘZANY NA MONTAŻ.
 - 15) POWIERZCHNIE POMIĘSZCZEN PODANO W ŚWIETLE NIEWYKONCZONYCH ŚCIAN.
 - 16) WSZELKIE ZMIANY W PROJEKCIE NALEŻY KONSULTOWAĆ Z PROJEKTEM W WYPADKU DOKONANIA ZMIAN BEZ WIEDZY PROJEKTANTA. OSOBA DECYDUJĄCA O ZMIANIE PRZEJMIE ODPOWIEDZIALNOŚĆ ZA CAŁĄ INWESTYCJĘ. PROJEKT OBJĘTY JEST PRAWEM AUTORSKIM ZGODNIE Z USTAWĄ O PRAWIE AUTORSKIM I PRAWACH POWIĘZANYCH Z 4 LUTEGO 1994 R.
 - 17) WSZYSTKIE PRACE NALEŻY WYKONYWAĆ Z ZACHOWANIEM PRZEPISÓW BHP, SZCZEGÓŁOWYCH NORM I WYMAGAŃ TECHNICZNYCH, WARUNKÓW WYKONAWANIA I OBRĘBU ROBÓT BUDOWLANYCH ORAZ INSTRUKCJA PRODUCENTA. PRZYSZŁY WYKONAWCA POWINIEN DYSPOŃCOWAĆ LAMÓWA NA WYWOZ ODPADÓW. NA CZASIE BUDOWY NALEŻY WYKONAĆ ODPOWIEDNIE ZABEZPIECZENIE PRZED SPADAJĄCYMI RZECZAMI. WSZYSTKIE HAŁASLIWE PRACE WYKONYWAĆ MOŻNA TYLKO W ODPOWIEDNICH TERMINACH.
 - 18) PRACE BUDOWLANE MOGĄ BYĆ WYKONYWANE TYLKO NA OBSZARZE OBJĘTYM POZWOLENIEM NA BUDOWĘ, A PO ZAKOŃCZENIU TEREN BUDOWY NALEŻY DOPROWADZIĆ DO NALEŻYTEGO STANU I PORZĄDKU.
 - 19) W ZALEŻNOŚCI OD JAKOŚCI WYDORUJ KÓŁORY NA RYSUNKACH MOGĄ SIĘ RÓŻNIC OD RZECZYWISTYCH.

IDS
 ul. Tang Rybny 2, 70-635 Szczecin
 tel: 91 484 30 56, fax: 91 886 54 22
 mobile +48 608 42 42 09,
 maciejpanek@home.pl
 architektki.pl www.idsarchitekci.pl
 PRAWA AUTORSKIE ZASTRZEŻONE!
 COPYRIGHTS RESERVED
 Przemysłowy projekt architektoniczny jest chroniony prawem autorskim zgodnie z art. 11 i nast. Ustawy o Prawie Autorskim i Prawach Pokrewnych z dn. 4 lutego 1994 r. (Dz.U. nr 24 poz.83 z 23.02.99)

PROJEKT WYKONAWCZY:
 ZESPÓŁ PROJEKTOWY "IDS Architektki Sp. z o. o."
 POD KIERUNKIEM mgr inż. arch. Macieja PANEK

PROJEKTANT:	podpis:
mgr inż. arch. Maciej PANEK upr. proj. nr 22/ZPOIA/2005 specjalność architektoniczna	
SPRAWDZAJĄCY:	podpis:
mgr inż. arch. Joanna MAREK-SZYSZKA upr. proj. nr 12/ZPOIA/2002 specjalność architektoniczna	
OPRACOWANIE:	podpis:
mgr arch. Adriana GAGATEK specjalność architektoniczna	

BUDOWA WOLNO STÓJĄCEGO BUDYNKU ŚWIETLICY ŚRODOWISKOWEJ Z ZEWNĘTRZNYMI INSTALACJAMI: GAZOWA, ELEKTRYCZNA, WODOCIĄGOWA, KANALIZACJA SANITARNEJ, KANALIZACJI DESZCZOWEJ WRAZ Z URZĄDZENIAMI ZAGOSPODAROWANIA TERENU NA DZIAŁCE 43/13, W ŁĘGACH, OBRĘB ŁĘGI, GMINA DOBRA

adres:
 działka nr ewid. 43/13, Gmina Dobra, obręb Łęgi

inwestor / użytkownik / adres:
 GMINA DOBRA
 ul. Szczecińska 16a
 72-003 Dobra

rysunek / temat / część:
OBUDOWA ŚMIETNIKA

faza:	branża:	proj. nr:
P.W.	ARCHITEKTURA	
skala:	miejsce i data:	nr rys.:
1:25	Szczecin, listopad 2015	A P