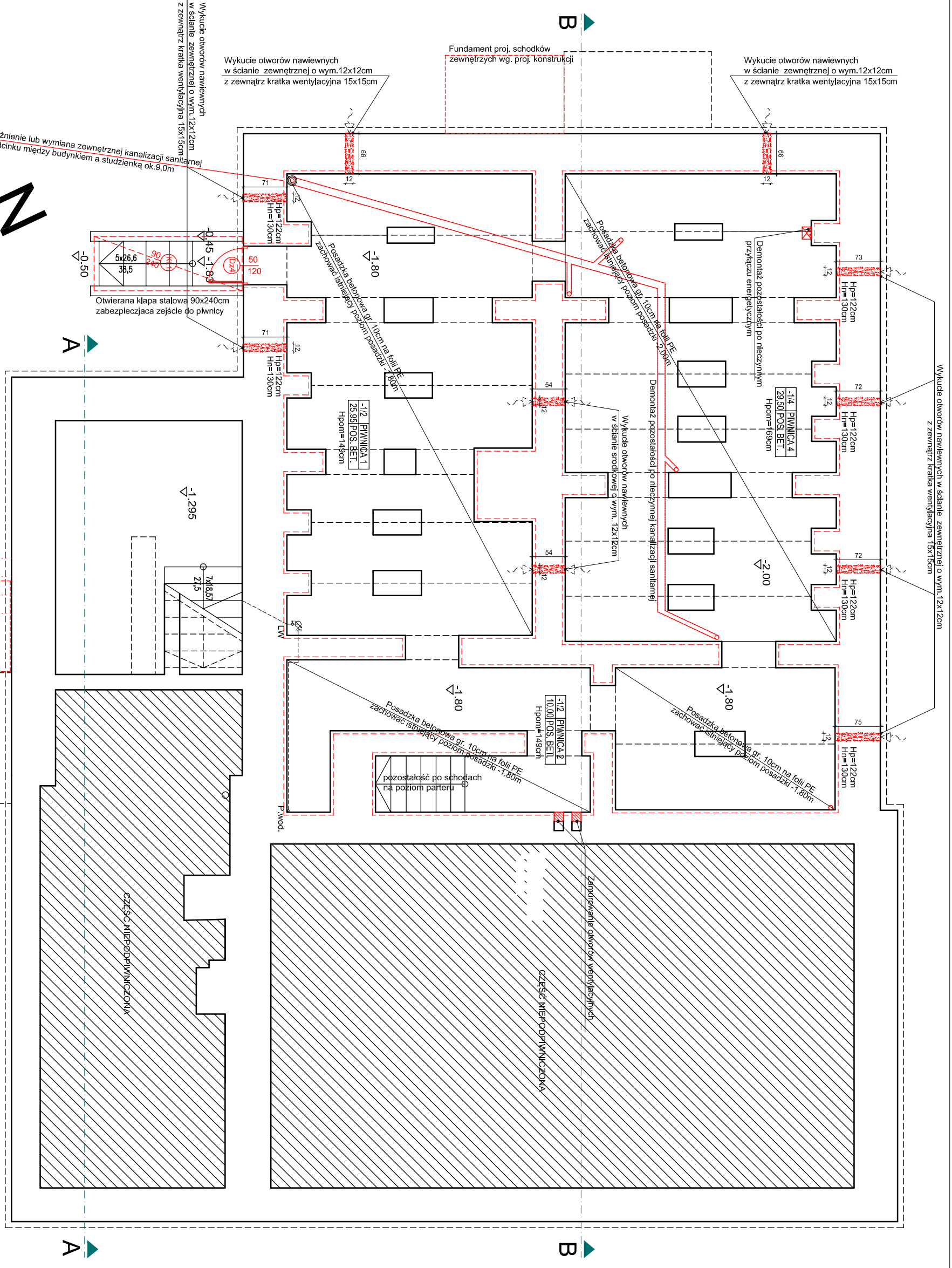
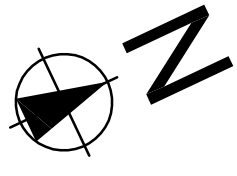


RZUT PIWNICY 1:75



- ZNACZENIA ŚCIAN**
- ściany istniejące
 - ściany lekkie z płyt GKF lub GKI
 - ściany działowe z systemowych płyt laminowanych
 - ściany projektowane murowane lub zamurowania
 - ściany do rozbiórki
 - ściany fundamentowe poddane iniekcji krystalicznej

ZESTAWIENIE POMIESZCZEN			
NR	RODZAJ POMIESZCZENIA	RODZAJ POSADZKI	POW.
PIWNICA			
-1/1	Piwnica 1	Plasek	26,95m ²
-1/2	Piwnica 2	Plasek	10,00m ²
-1/3	Piwnica 3	Plasek	8,00m ²
-1/4	Piwnica 4	Plasek	29,50m ²
SUMA:			73,45m²

*Powierzchnie nie zaliczane do powierzchni użytkowej.

UWAGI OGÓLNE:

1. Wykucie w ścianach zewnętrznych i środkowych piwnicy otwoy nawiewne 12x12cm, od strony zewnętrznej zabezpieczyć kratką 15x15cm z siatką przed owadami i gryzoniem.
2. Zdemontować pozostałość nieczynnej infrastruktury technicznej (ruro, kanalizacyjne, wodne, kable i skrzynki energetyczne).
3. Skucie istniejące tynki ze ścian i sufitów, osuszyć i odgrzybić.
4. Wykonać izolację poziomą i pionową metodą iniekcji krystalicznej od wewnątrz wg. rozwiązań systemowych.
5. Odkrywać tynkiem cem.-wap. kat. III.
6. Strop nad piwnicą docieplić styrofołem twardej gęstości gr. 10cm.
7. Przejść instalacyjnie przez strop między piwnicą a parterem uszczelniać do klasy EI 60.
8. Wykonać posadzkę betonową na warstwie uszczelnionego piasku i folii PE klejonej na zakład (zachować istniejący poziom piwnicy).
9. Przed rozpoczęciem robót wszystkie wymiary sprawdzić na budowie.

KONWENSA PROJEKTOWA:		P R A C O W N I A P R O J E K T O W A	
		ARCHITEKT TOMASZ KURIANSKI	
		UL. JANIECZAKÓW, SZCZECIN 71-703, TEL. 602 541 929	
ARCHITEKTURA		PRZEBUDOWA	
PROJEKT BUDOWLANO-WYKONAWCZY		Z PRZEZNACZENIEM NA PUNKT PRZEDSZKOLNY	
INWESTOR:		Gmina Dobra	
UL. Szczecińska, 16A, 72-003 Dobra			
LOKALIZACJA:		Miejsce, ul. Wiejska 30,	
DZIAŁ 1/2, 1/3, 1/4, 1/5, 1/6, 1/7, 1/8, 1/9, 1/10, 1/11, 1/12			
AUTOR PROJEKTU:		mgr inż. arch. TOMASZ KURIANSKI	
INWESTOR:		mgr inż. arch. HANNA PAŁUSKA	
SPRAWDZAJĄCY:		mgr inż. arch. HANNA PAŁUSKA	
TYTUŁ PROJEKTU:		RZUT PODPIWNIACZENIA	
DATA:		STYCZEŃ 2014 r.	
SKALA:		1:75	
Załącznik nr 1 do projektu budowlano-wykonawczego		Załącznik nr 1 do projektu budowlano-wykonawczego	
PRAWA AUTORSKIE ZASTRZEŻENIE		PRAWA AUTORSKIE ZASTRZEŻENIE	
Projekt i rysunek wykonano w ramach umowy o dzieło z dnia 12.02.2014 r. (Dz. Urz. nr 22 z 2014 r.)		Projekt i rysunek wykonano w ramach umowy o dzieło z dnia 12.02.2014 r. (Dz. Urz. nr 22 z 2014 r.)	