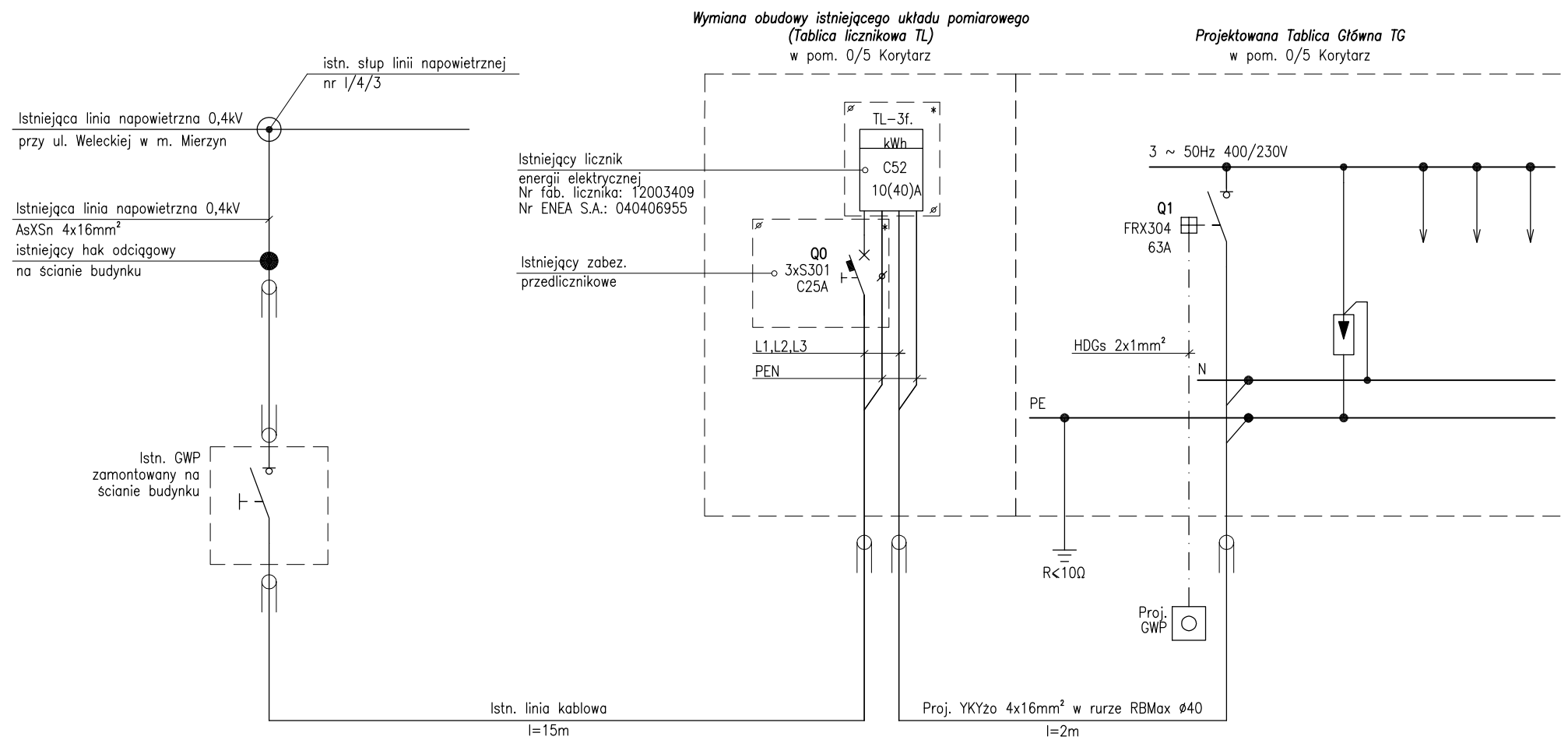
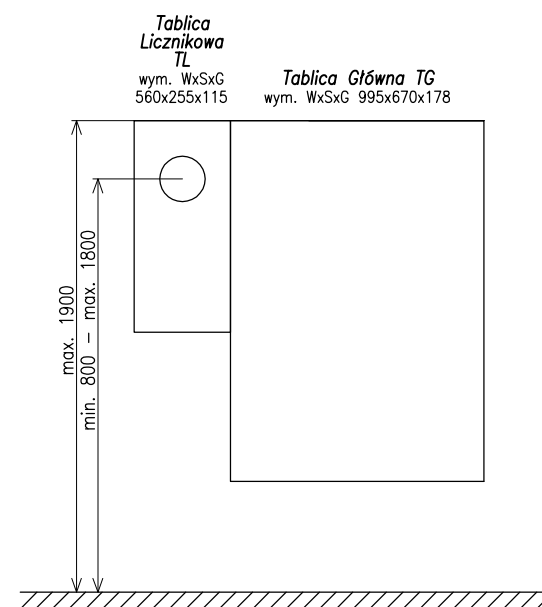


Schemat Strukturalny Zasilania



Widok montażowy

Skala 1:50



UWAGI:

1. Typ materiałów i urządzeń zgodnie z wymogami ENEA S.A. 0/Szczecin
2. Ochrona dodatkowa przed dotykiem pośrednim:
SAMOCZYNNNE WYŁĄCZENIE ZASILANIA
3. Wszystkie aparaty oznaczone (*) montować w osobnych obudowach przystosowanych do plombowania.
4. Wysokość tarczy licznika od 0,8m do 1,8m od poziomu gruntu.
5. Układ sieci TN-C-S

<small>JEDNOSTKA PROJEKTOWA:</small> PRACOWNIA PROJEKTOWA ARCHITEKT TOMASZ KURIANSKI <small>UL. JANICZEGO 8/9, SZCZECIN 71-270, tel. 0502 541 973</small>		
BRANŻA:	ELEKTRYCZNA	
FAZA:	PROJEKT BUDOWLANO-WYKONAWCZY	
TEMAT:	PRZEBUDOWA BUDYNKU SZKOŁY PODSTAWOWEJ W MIERZYNIE Z PRZEZNACZENIEM NA PUNKT PRZEDSZKOLNY	
INWESTOR:	Gmina Dobra ul. Szczecińska 16A, 72-003 Dobra	
LOKALIZACJA:	Mierzyn, ul. Welecka 30, Dz. Nr 227, Obr. Mierzyn 2	
AUTOR / PROJEKTANT:	mgr inż. Piotr Majchrzak upr. proj. ZAP/0125/PODE/2013	PODPIS:
SPRAWDZAJĄCY:	mgr inż. Krzysztof Piątkowski upr. proj. ZAP/0116/PODE/2004	PODPIS:
TYTUŁ RYSUNKU:	Schemat strukturalny zasilania	NR RYS.: E/60
DATA:	STYCZEŃ 2014 r.	SKALA: -
PRAWA AUTORSKIE ZASTRZEŻONE Zgodnie z art. 11 kodeksu Prawo Autorskie i Prawa Pokrewnych z dnia 4.02.1994r. (Dz. Ust. z 2003 r. 23.02.1994)		