

LEGENDA

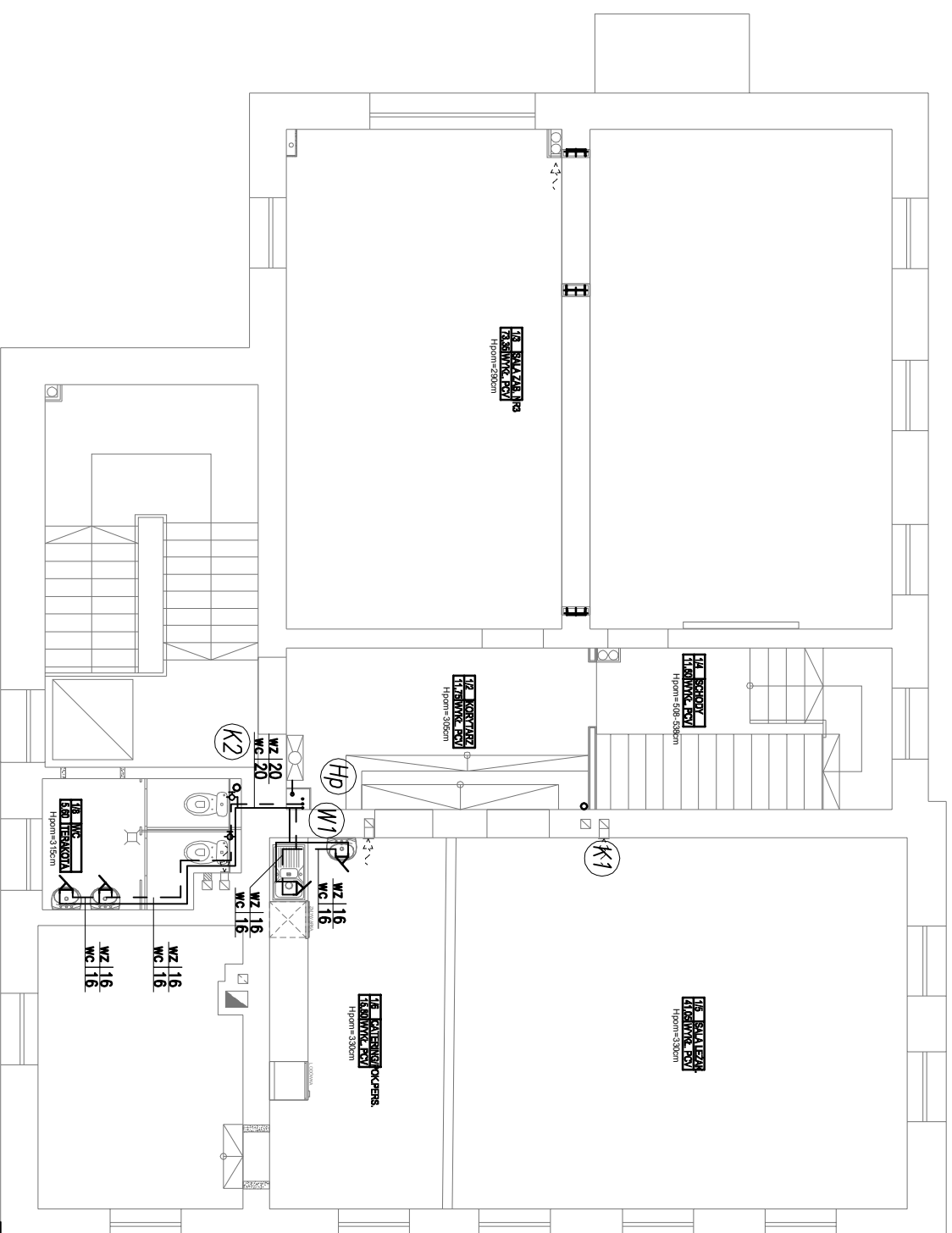
- -kanalizacja sanitarna z rur PVC lub PP
- 1.30
Y
-rzędno dna kanału względem zera budynku
- r
-rewizna na piwie
- (K1)
-projektowane piony kanalizacji sanitarnej wyprowadzone ponad dach, zakończyć wywiewką
- ==
-instalacja wody zimnej, ciepłej i cyrkulacji z rur PE-xc prowadzona w posadzce lub w bruzdach ściennych
- (W1)
-projektowane piony wody zimnej, ciepłej i cyrkulacji
- (HP)
-projektowane piony wody p.poz

UWAGI:

Wszystkie przejścia przewodów instalacji wody należy wykonać w tulejach ochronnych o dwie dymensje większych. Podejścia kanalizacyjne do przyborów prowadzić ze spadkiem min. 2%.

Podejścia kanalizacyjne należy wykonać w warstwie posadzki oraz w bruzdach ściennych.

Piony i podejścia kanalizacyjne do przyborów powyżej poziomu posadzki lub w posadzce wykonać z rur PVC lub PP do kanalizacji wewnętrznej



JEDYNOŚĆ PROJEKTOWA: PRACOWNIA PROJEKTOWA ARCHITEKT TOMASZ KURIAŃSKI UL. JANICKA 86A, SZCZECIN 71-701, tel. 091 441 513		ATK ARCHITECTS	
BRANŻA:	SANITARNIA	BUDOWLANO-WYKONAWCZY	
TYTUŁ:	PRZEBUDOWA BUDYNKU SZKOŁY PODSTAWOWEJ W MIEZYNIE Z PRZEZNACZENIEM NA PUNKT PRZESZKOLNY PROJEKT WEWNĘTRZNYCH INSTALACJI SANITARNYCH		
INWESTOR:	Gmina Dobra ul. Szczecińska 16A, 72-003 Dobra		
LOKALIZACJA:	Miejsce, ul. Władysława 30, Dz. Nr 227, Obr. Mierzyn 2		
AUTOR / OPRACOWAŁ:	inż. Michał Słobodziński	PODPIS:	
OPRACOWAŁ:	upr. proj. ZAP/0240/PW/OS/09	PODPIS:	
BRANŻOWY:	mgr inż. Piotr Kaczkowski upr. proj. ZAP/0108/PW/OS/10	PODPIS:	
TYTUŁ REWIZJI:	RZUT PIĘTRA INST. WÓD-KAN	NR RYS.: 10	
DATA:	styczeń 2014 r.	SKALA:	1:100