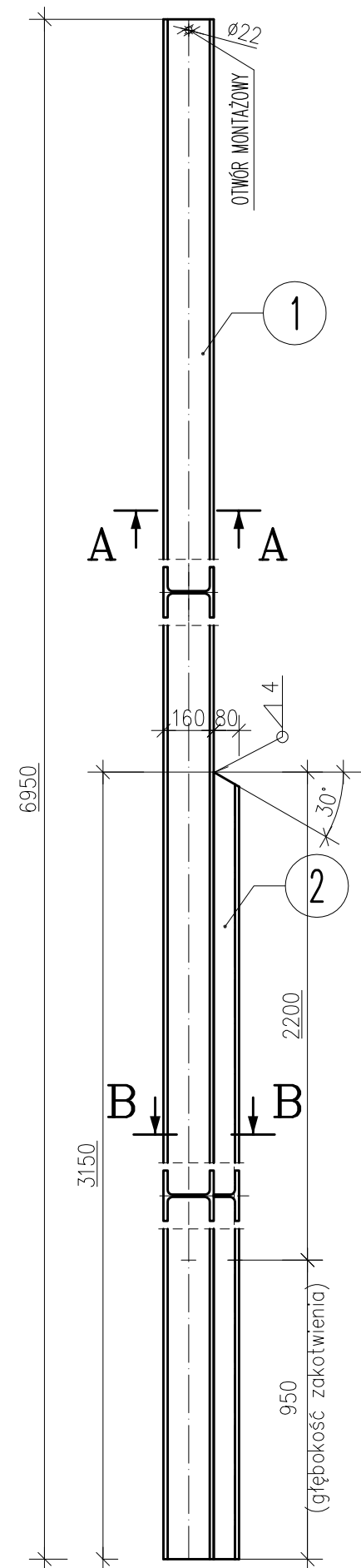
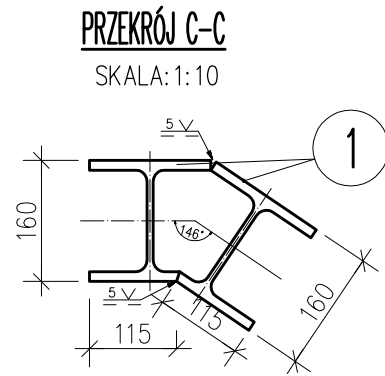
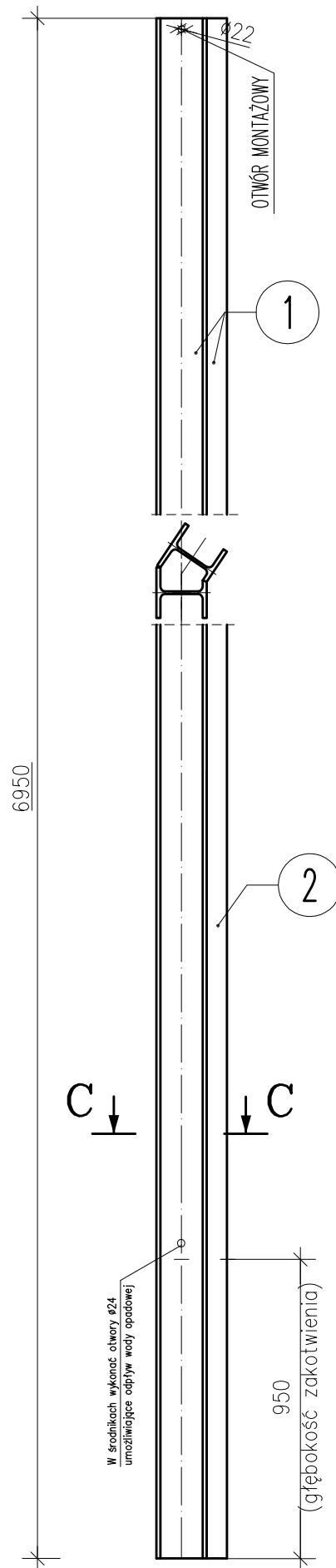
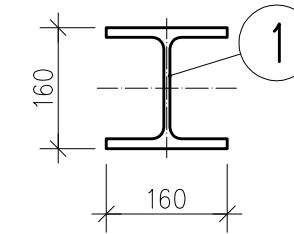


Słup kątowy nr 2



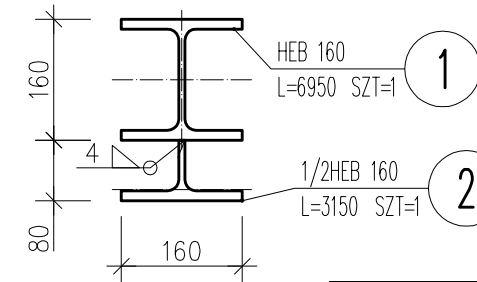
PRZEKRÓJ A-A

SKALA: 1:10



PRZEKRÓJ B-B

SKALA: 1:10



Słup standardowy nr 1, 3-33

Zestawienie stali dla słupa długości 6.95m

Przekrój	HEB160	1/2HEB160
Długość	6,95	3,15
Masa 1m	42,6	21,3
Masa razem	296,07	67,10
Masa 1 elementu	363,17	
Masa razem (32sztuki)	11621,28	
Słup kątowy		
Przekrój	2xHEB160	
Długość	6,95	
Masa 1m	85,2	
Masa razem	592,14	
Masa 1 elementu	592,14	
Masa razem (1sztuka)	592,14	

OBJAŚNIENIA:

1. Stal profilowa S355 :
2. Zabezpieczenie antykorozyjne przez cynkowanie ogniowe zgodnie z PN-EN ISO 1461

Przedsięwzięcie budowlane:

Budowa ekranów akustycznych na terenie obiektu rekreacyjno-sportowego "Mierzynianka"

Rysunek: Słup

BIURO PROJEKTOWE:
Tuxbel Engineering Sp.z o.o

tuxbel
Engineering sp. z o.o.
ul. Międzyńskiego 14, 61-725 Poznań
Tel. : +48 61 222 59 85
Fax: + 48 61 222 69 86
mgrzelski@tuxbel.eu

Stadium: Projekt budowlany

Inwestor:

Urząd Gminy Dobra
ul. Szczecińska 16a
72-003 Dobra

Data: 17.06.2013

Skala: 1:10; 1:20

Nr rysunku: 05

Funkcja:	Tytuł, imię, nazwisko	Nr uprawnień:	Podpis:
Projektant:	mgr inż. Maciej Grzelski	upr.bud.nr 382/82/Lo I prof.nr 750/85/Lo	
Sprawdzający:	mgr inż. Zenon Stachowski	proj.nr 119/79/Pw	
Asystent projektanta:	inż. M. Małek mgr inż. P. Lindner mgr inż. P. Chmielewski mgr inż. M. Michniewicz		