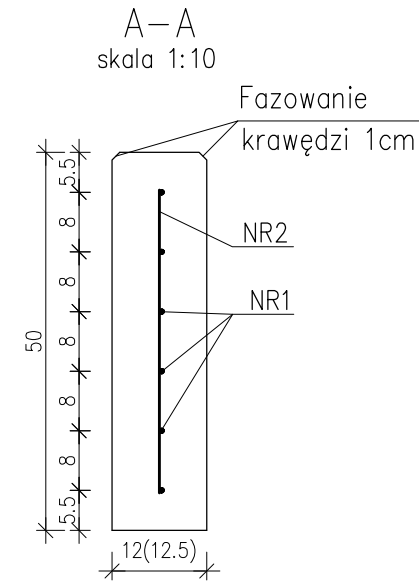
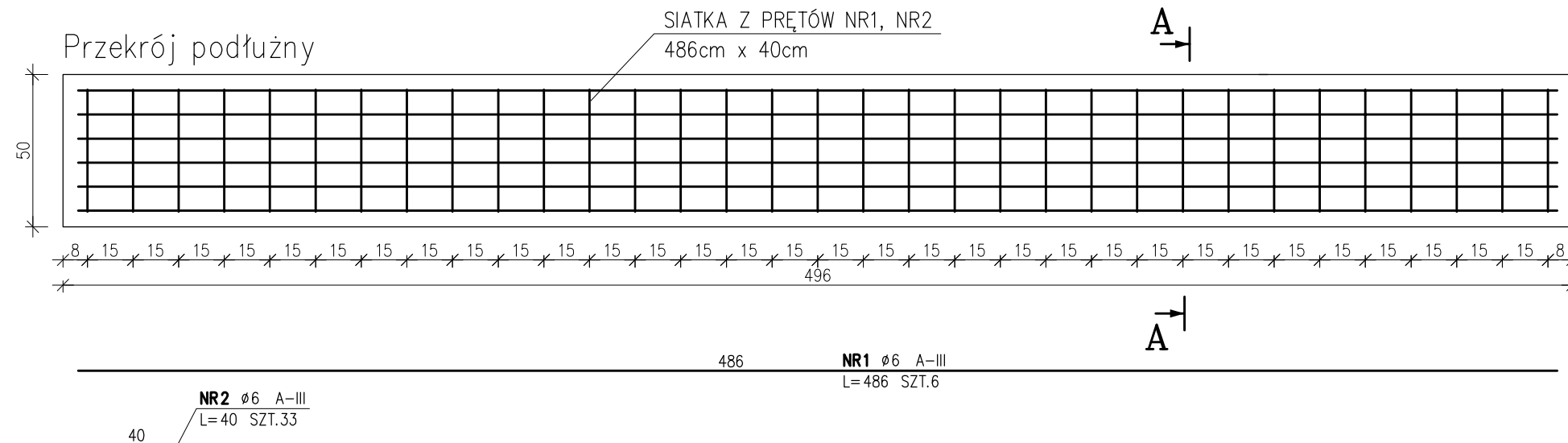


Szczegóły podwaliny żelbetowej dla przęsła dł. 5.0m

Podwalina żelbetowa L=496cm
29szt.



Otulina min. 5cm
Beton C30/37
Stopień wod szczelności min. W4
Mrozoodporność F150

Uwaga:

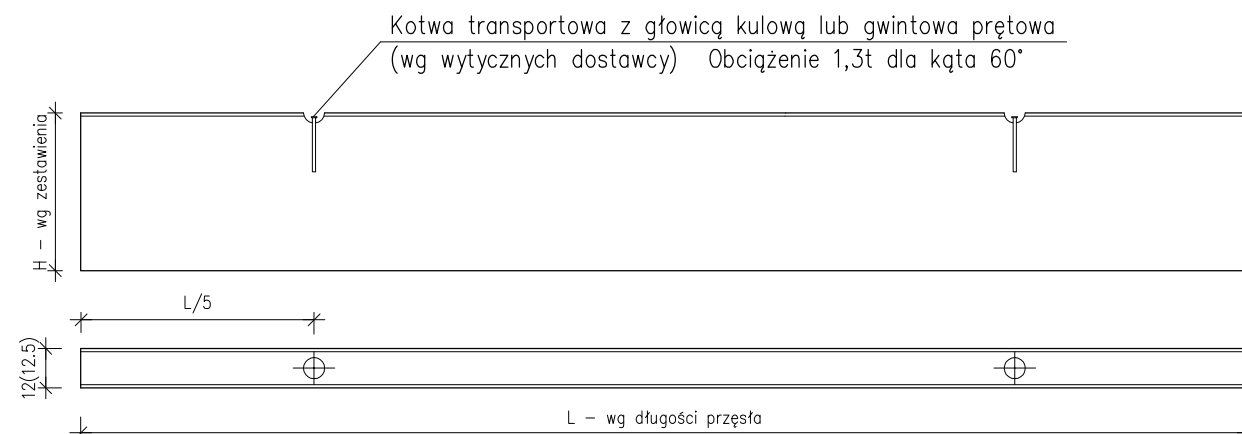
1. Grubość podwaliny 12 lub 12,5cm.
2. Kotwy transportowe z głowicą kulową lub gwintowe pręty.
3. Masa podwaliny :1056kg

ZESTAWIENIE STALI

| POZ. | NR PRĘTA | RODZAJ STALI | DŁUGOŚĆ [cm] | LICZBA SZTUK | DŁ. ŁĄCZNA [m] | |
|-------------------------|----------|----------------|--------------|--------------|----------------|----------|
| | | | | | A-III | $\phi 6$ |
| P5,0m | 1 | $\phi 6$ A-III | 486 | 6 | 29.16 | |
| | 2 | $\phi 6$ A-III | 40 | 33 | 13.20 | |
| DŁUGOŚĆ RAZEM [m] | | | | | 42.36 | |
| MASA JEDNOSTKOWA [kg/m] | | | | | 0.222 | |
| MASA 1 ELEMENTU [kg] | | | | | 9.40 | |
| MASA OGÓŁEM [kg] | | | | | 272.6 | |

UWAGA : Wszystkie wymiary prętów podawane są w osiach prętów.

Schemat podwaliny żelbetowej skala 1:20



Przedsięwzięcie budowlane:

Budowa ekranów akustycznych na terenie obiektu rekreacyjno-sportowego "Mierzynianka" w m.Mierzyn, gmina Dobra

Rysunek: Podwalina 5m

BIURO PROJEKTOWE: Tuxbel Engineering Sp.z o.o

tuxbel
Engineering sp. z o.o.
ul.Mielżyńskiego 14, 61-725 Poznań
Tel. : +48 61 222 59 85
Fax: + 48 61 222 59 86

mgrzelski@tuxbel.eu

Stadium: Projekt budowlany

Inwestor:

Urząd Gminy Dobra
ul. Szczecińska 16a
72-003 Dobra

Data: 17.06.2013

Skala: 1:20; 1:10

Nr rysunku: 07

| Funkcja: | Tytuł, imię, nazwisko | Nr uprawnień: | Podpis: |
|-----------------------|--------------------------------------------------------------------------------------------|---------------------------------------------|---------|
| Projektant: | mgr inż. Maciej Grzelski | upr.bud.nr 382/82/Lo i proj.nr 750/85/Lo | |
| Sprawdzający: | mgr inż. Zenon Stachowski | proj.nr 119/79/Pw | |
| Asystent projektanta: | inż. M. Małek mgr inż. P. Lindner mgr inż. P. Chmielewski mgr inż. M. Michniewicz | | |