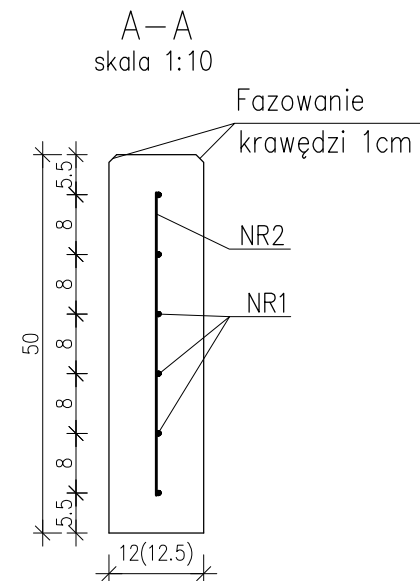
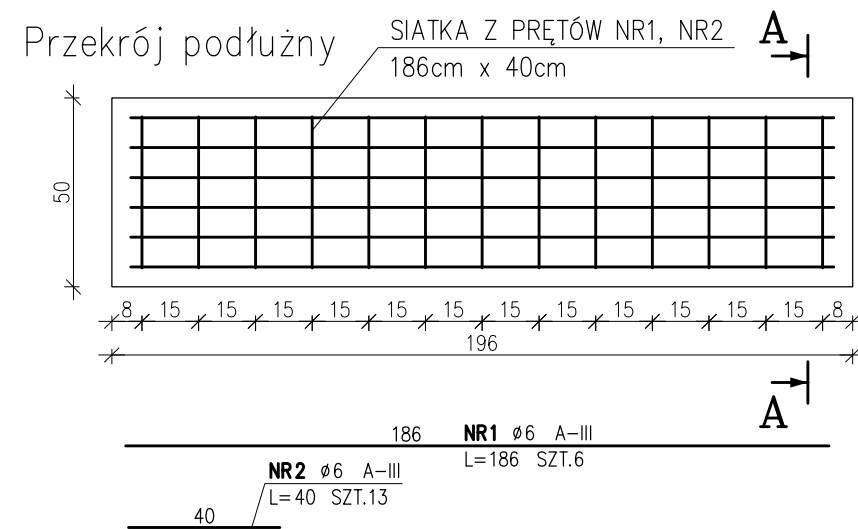


# Szczegóły podwaliny żelbetowej dla przęsła dł. 2.0m

## Podwalina żelbetowa L=196cm 1szt.



### ZESTAWIENIE STALI

POZ.	NR PRĘTA	RODZAJ STALI	DŁUGOŚĆ [cm]	LICZBA SZTUK	DŁ. ŁĄCZNA [m]	
					$\phi 6$	A-III
P2,0m	1	$\phi 6$ A-III	186	6	11.16	
	2	$\phi 6$ A-III	40	13	5.2	
DŁUGOŚĆ RAZEM [m]					16.36	
MASA JEDNOSTKOWA [kg/m]					0.222	
MASA 1 ELEMENTU [kg]					3.63	
MASA OGÓŁEM [kg]					1szt.	3.63

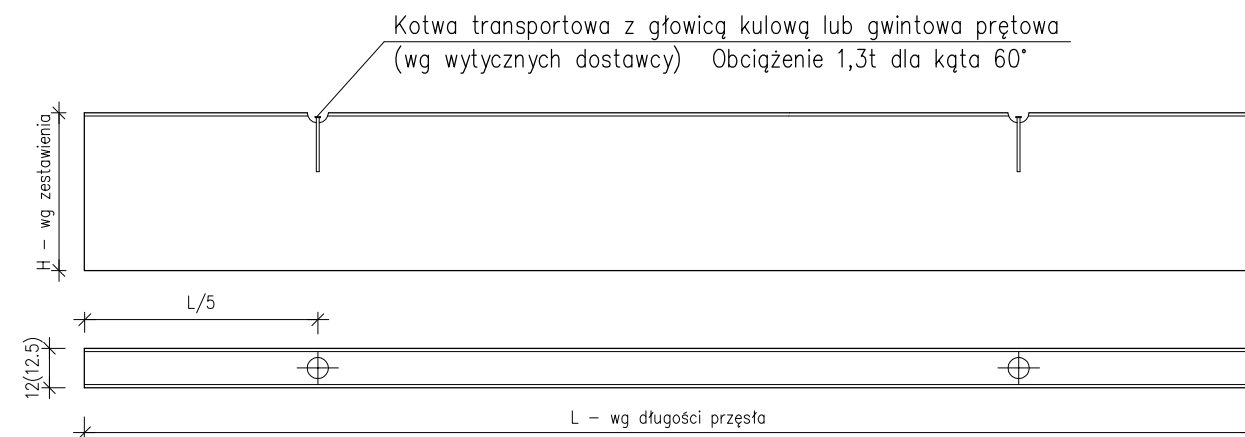
UWAGA : Wszystkie wymiary prętów podawane są w osiach prętów.

Otulina min. 5cm  
Beton C30/37  
Stopień wodoszczelności min. W4  
Mrozoodporność F150

Uwaga:

1. Grubość podwaliny 12 lub 12,5cm.
2. Kotwy transportowe z główką kulową lub gwintowe prętowe.
3. Masa podwaliny : 423kg

## Schemat podwaliny żelbetowej skala 1:20



### Przedsięwzięcie budowlane:

Budowa ekranów akustycznych na terenie obiektu rekreacyjno-sportowego "Mierzynianka" w m.Mierzyn, gmina Dobra

### Rysunek: Podwalina 2,0m

### BIURO PROJEKTOWE: Tuxbel Engineering Sp.z o.o

**tuxbel**  
Engineering sp. z o.o.  
ul.Mielżyńskiego 14, 61-725 Poznań  
Tel. : +48 61 222 59 85  
Fax: + 48 61 222 59 86

mgrzelski@tuxbel.eu

Stadium: Projekt budowlany

Inwestor:

Urząd Gminy Dobra  
ul. Szczecińska 16a  
72-003 Dobra

Data: 17.06.2013

Skala: 1:20; 1:10

Nr rysunku: 08

Funkcja:	Tytuł, imię, nazwisko	Nr uprawnień:	Podpis:
Projektant:	mgr inż. Maciej Grzelski	upr.bud.nr 382/82/Lo i proj.nr 750/85/Lo	
Sprawdzający:	mgr inż. Zenon Stachowski	proj.nr 119/79/Pw	
Asystent projektanta:	inż. M. Małek mgr inż. P. Lindner mgr inż. P. Chmielewski mgr inż. M. Michniewicz		