

PLAN - PROJEKTOWANIE DROGOWE
 PRZEMYSŁAW LIPCZYŃSKI
 JODŁOWA 22 72-003 DOBRA K. SZCZECINA
 TEL.FEX: 091/3113812 0804245495

ETAP1 Projekt drogi gminnej
Buk-przejście graniczne Buk-Blankensee - Łęgi

PROJEKT ZAGOSPODAROWANIA TERENU

TYTUŁ

mgr inż. Marek Bogusławski
 mgr inż. Przemysław Lipczyński

PROJEKTOWAŁ

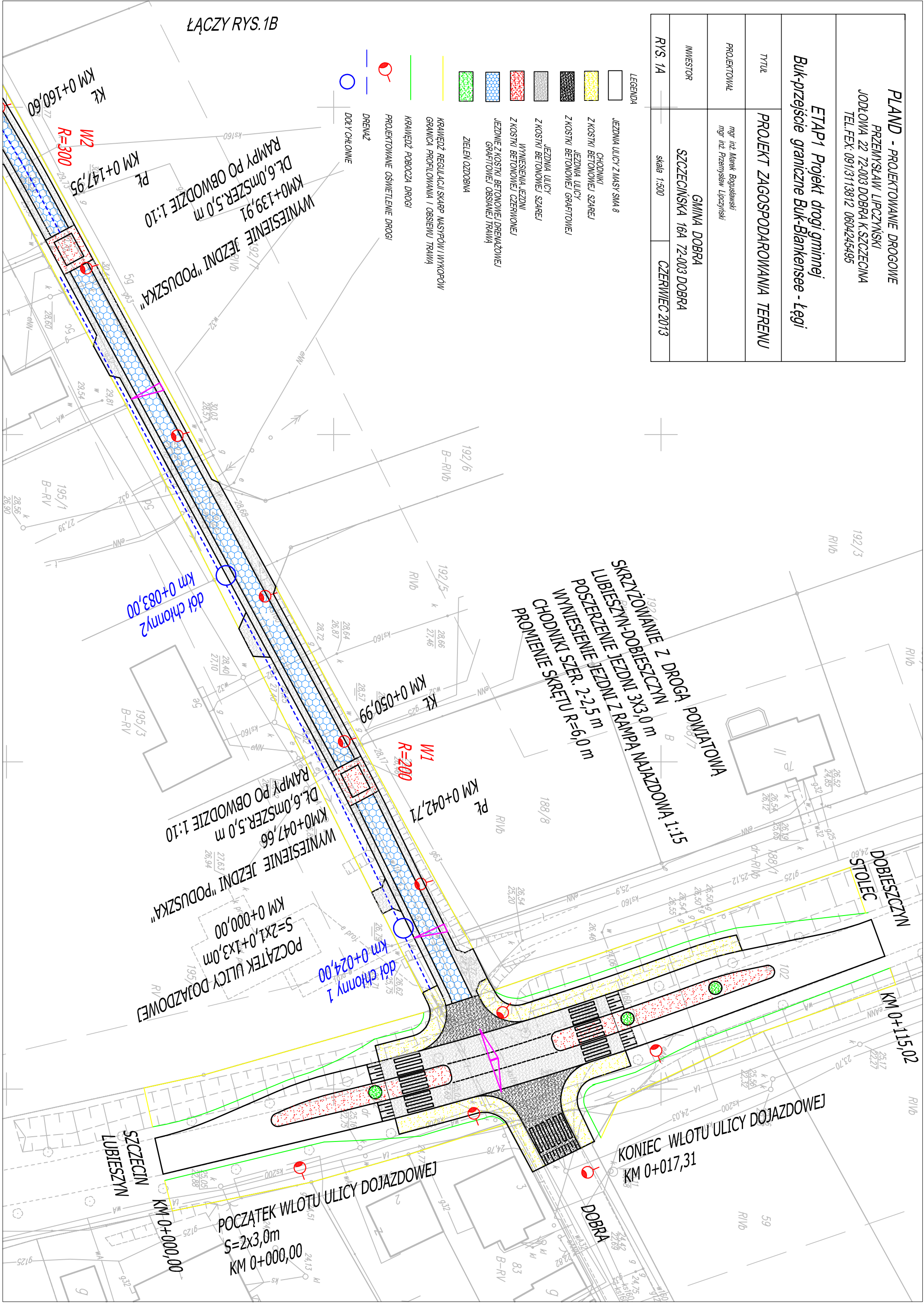
GMINA DOBRA
 SZCZECIŃSKA 16A 72-003 DOBRA

INWESTOR

skala 1:500 CZERWIEC 2013

- LEGENDA**
- JEZDNI ULICY Z MASY SMA 8
 - CHODNIKI
 - Z KOSTKI BETONOWEJ SZAREJ
 - JEZDNI ULICY
 - Z KOSTKI BETONOWEJ GRAFITOWEJ
 - JEZDNI ULICY
 - Z KOSTKI BETONOWEJ SZAREJ
 - WYNIESIENIA JEZDNI
 - Z KOSTKI BETONOWEJ CZERWONEJ
 - JEZDNI Z KOSTKI BETONOWEJ DREMAŻOWEJ
 - GRAFITOWEJ OBSIANEJ TRAWĄ
 - ZIELEŃ OZDOBNA

- KRAWEŹ REGULACJI SKARP NASYPOW I WYKOPÓW
- GRANICA PROFILOWANIA I OBSIEWU TRAWĄ
- KRAWEŹ POBOCZA DROGI
- PROJEKTOWANE OŚWIETLENIE DROGI
- DRENAŻ
- DOLY CHŁONNE



ŁĄCZY RYS. 1B

SKRZYŻOWANIE Z DROGĄ POWIATOWĄ
 LUBIESZYN-DOBIESZCZYŃ
 POSZERZENIE JEZDNI Z RAMPA NAJAZDOWA 1:11
 WYNIESIENIE JEZDNI 3x3,0 m
 POSZERZENIE JEZDNI Z RAMPA NAJAZDOWA 1:11
 CHODNIKI SZER. 2,2-2,5 m
 PROMIENIE SKRĘTU R=6,0 m

WYNIESIENIE JEZDNI "PODUSZKA"
 KM0+139,91
 DŁ. 6,0m SZER. 5,0 m
 RAMPY PO OBWODZIE 1:10
 KM 0+147,95
 W2
 R=300
 KM 0+160,60

dot chłonyz
 km 0+083,00

WYNIESIENIE JEZDNI "PODUSZKA"
 KM0+047,66
 DŁ. 6,0m SZER. 5,0 m
 RAMPY PO OBWODZIE 1:10
 KM 0+000,00
 W1
 R=200
 KM 0+042,71

POCZĄTEK ULICY DOJAZDOWEJ
 S=2x1,0+1x3,0m
 KM 0+000,00
 dot chłony 1
 km 0+024,00

POCZĄTEK WLOTU ULICY DOJAZDOWEJ
 S=2x3,0m
 KM 0+000,00

KONIEC WLOTU ULICY DOJAZDOWEJ
 KM 0+017,31

SZCZECIN
 LUBIESZYN

DOBIESZCZYŃ
 STOLEC

KM 0+115,02

DOBRA