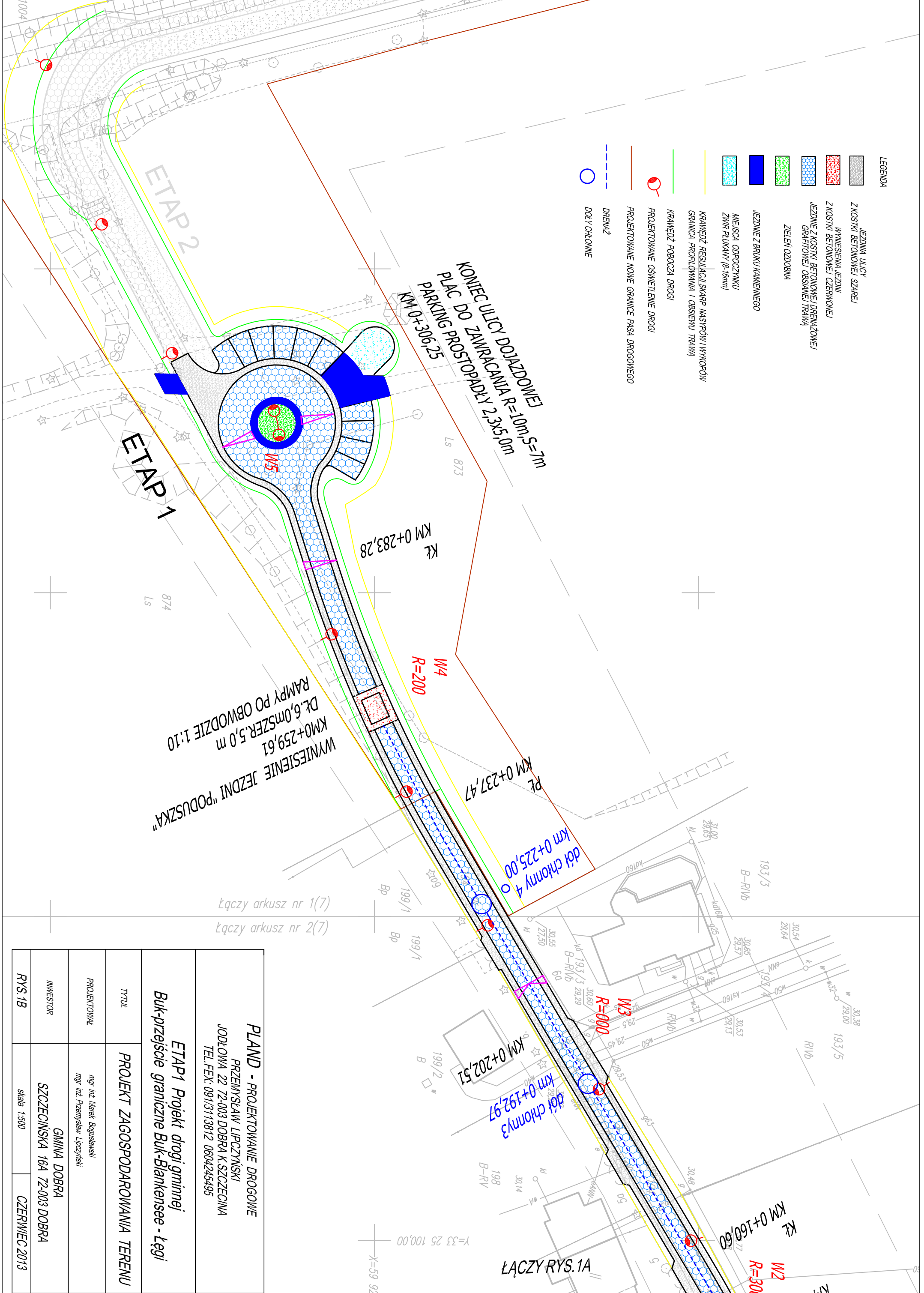


- LEGENDA**
- JEZDNIJA ULICY
 - Z KOSTKI BETONOWEJ SZAREJ
 - WYNIESIENIA JEZDNI
 - Z KOSTKI BETONOWEJ CZERWONEJ
 - JEZDNIJE Z KOSTKI BETONOWEJ DRENAŻOWEJ GRAFITOWEJ OBSIANEJ TRAWĄ
 - ZIELEŃ OZDOBNA
 - JEZDNIJE Z BRUKU KAMIENNEGO
 - MIEJSCA ODPOCZYNKU
 - ZWIĘR PŁUKANY (8-16mm)
 - KRAWĘDŹ REGULACYJNA SKARP NASTĘPÓW I WYKOPÓW
 - GRANICA PROFILOWANIA I OBSIEWU TRAWĄ
 - KRAWĘDŹ POBOCZA DROGI
 - PROJEKTOWANE OŚWIETLENIE DROGI
 - PROJEKTOWANE NOWE GRANICE PASA DROGOWEGO
 - DRENAŻ
 - DOLY CHŁONNE



Łączy arkusz nr 1(7)
 Łączy arkusz nr 2(7)

PLAND - PROJEKTOWANIE DROGOWE PRZEMYSŁAW LIPCZYŃSKI JODŁOWA 22 72-003 DOBRA K.SZCZECINA TEL.FEX: 091/3113812 0604243495	
ETAP1 Projekt drogi gminnej Buk-przejęście graniczne Buk-Blankensee - Łęgi	
TYTUŁ	PROJEKT ZAGOSPODAROWANIA TERENU
PROJEKTOWAŁ	mgr inż. Marek Bogusławski mgr inż. Przemysław Lipczyński
INWESTOR	GMINA DOBRA SZCZECIŃSKA 16A 72-003 DOBRA
RYS.1B	skala 1:500 CZERWIEC 2013