

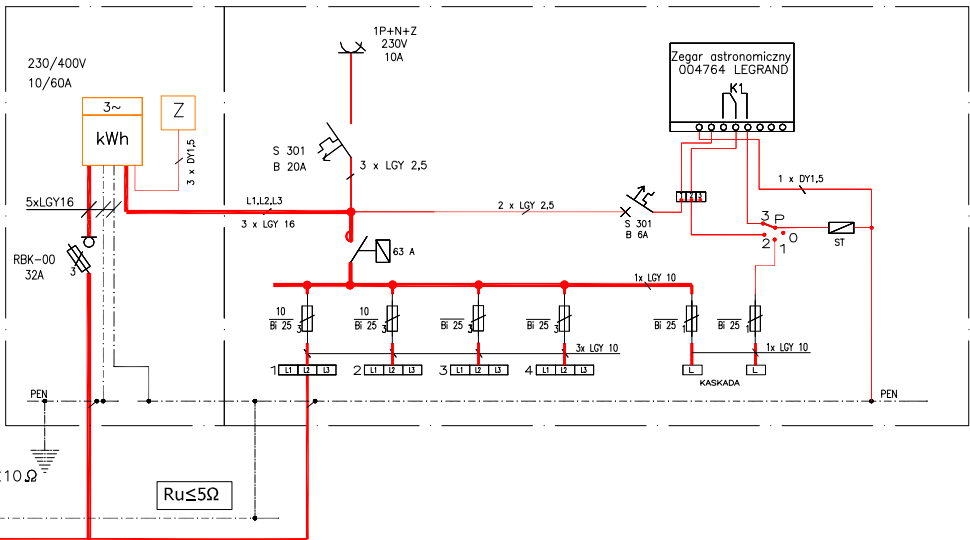
- UWAGI:
1. Wszystkie obwody oświetleniowe wykonać kablem YAKY 4x25mm<sup>2</sup>
  2. Długość kabla uwzględnić zapas 2,5m w zwoju pionowym przed każdym słupem oraz długości 2,5m w samym słupie – druga cyfra w oznaczeniu na schemacie. Pierwsza cyfra oznaczenia określa długość wykopu.
  3. Wzdłuż kabla prowadzić bednarkę ocynkowaną FeZn 25x4.
  4. Uziemić słupy zgodnie ze schematem.
  5. Wprowadzane do słupa końce kabli ostonić rurą AROT DVR 50.

## ZASILANIE W UKŁADZIE TN-C-S

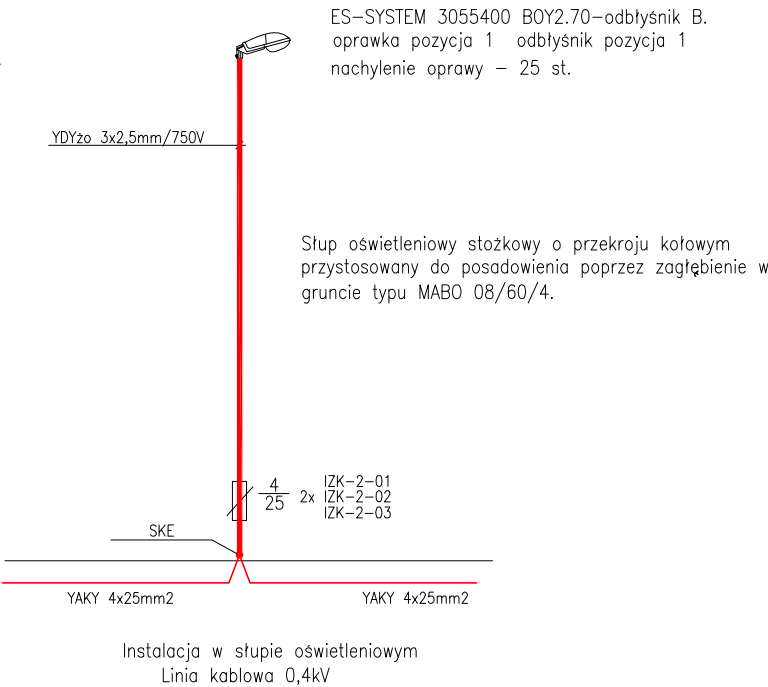
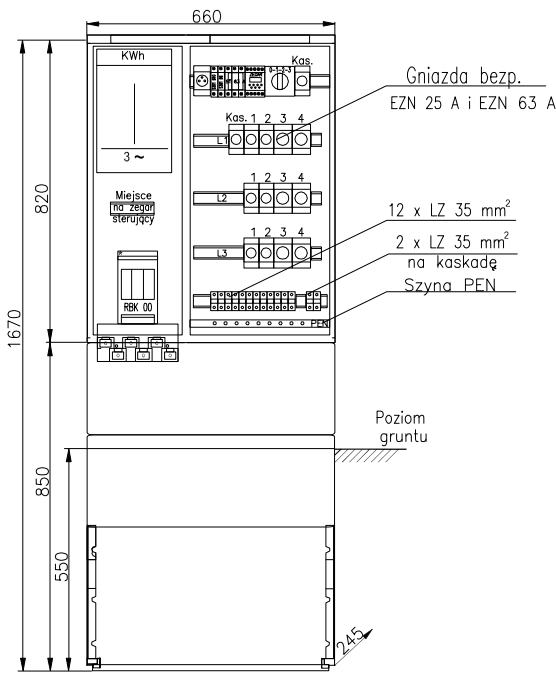
OCHRONA PRZECIWPORAŻENIOWA:  
SAMOCZYNNE WYŁĄCZENIE ZGODNIE Z PRENORMĄ P SEP-E-0001  
ZA POMOCĄ WYŁĄCZNIKÓW NADMIAROWO-PRĄDOWYCH,  
ORAZ WKŁADEK BEZPIECZNIKOWYCH O DZIAŁANIU SZYBKIM.

### SZAFKA OŚWIETLENIOWA S04

L1,L2,L3  
400/230V, AC  
P1=20,0kW



### Szafka oświetleniowa S0-4 / 3 – faz. typu ELMAT



ELECTRICLINE

ul. Heyki 19/22, 70-631 Szczecin tel./fax: (091) 432 00 93 tel. (091) 432 04 09

Projektował/imię i nazwisko/ nr uprwnień:	Podpis:
mgr inż Grzegorz Markiewicz upr. bud. proj. ZAP/0188/P00E/08	
Opracował/imię i nazwisko/ nr uprwnień:	Podpis:
mgr inż. Witold Sienuć	
Opracował/imię i nazwisko/ nr uprwnień:	Podpis:
mgr inż. Sławomir Kubiak	
Sprawdził/imię i nazwisko/ nr uprwnień:	Podpis:
mgr inż Piotr Kędzióra upr. bud. proj. ZAP/0198/PW0E/08	

Nazwa projektu:	
Bezrzecze, budowa oświetlenia ul. Parkowa i Bukszpanowa	
Nazwa rysunku:	
Schemat zasilania oświetlenia ulicznego - u. Bukszpanowa	
Zamawiający adres:	
Urząd Gminy Dobra ul. Graniczna 24a, 72-003 Dobra	
Faza:	Branża:
PROJEKT BUDOWLANY	ELEKTRYCZNA

Projekt nr:	Data:	Skala:	Rys nr:
EL/P/14/09	09.2009		4