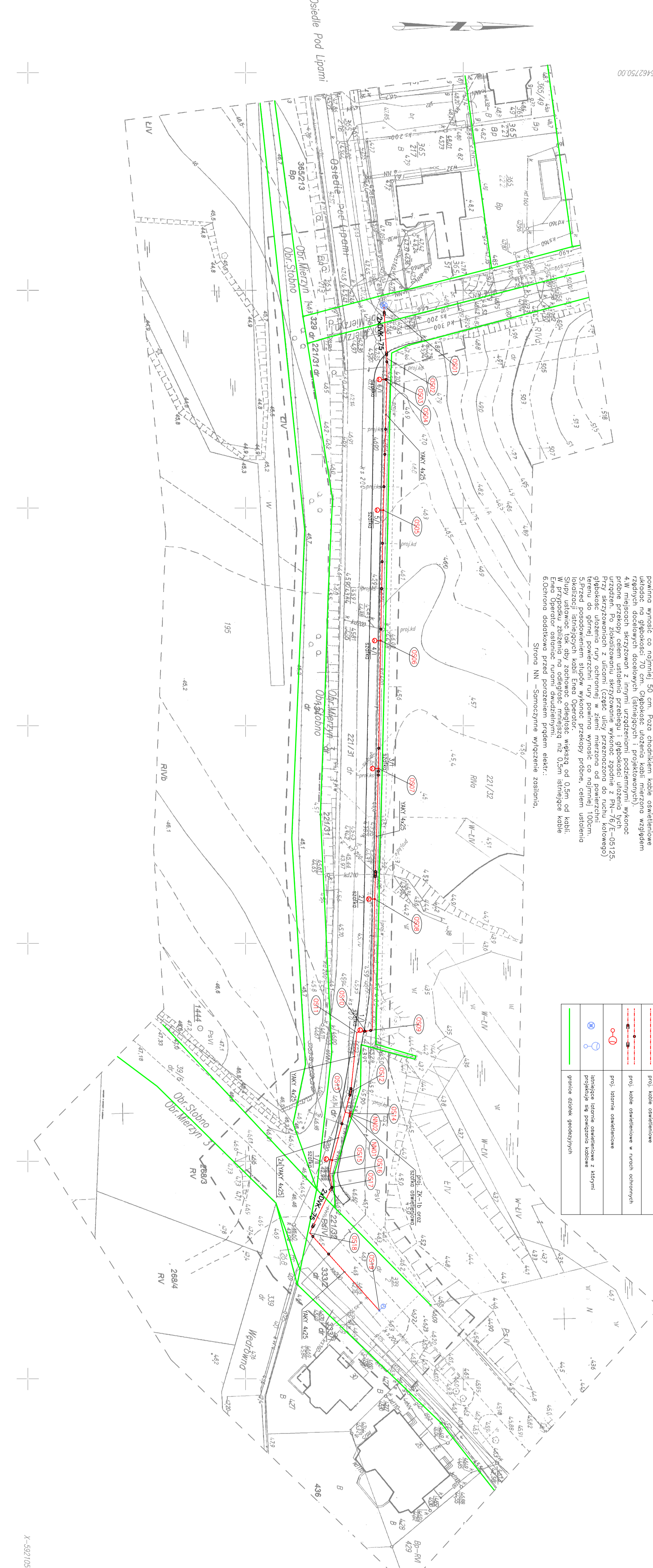


<b>OBIEKT:</b> MIECZYN długość 221/31	<b>WYKONAWCA:</b> "EXPRESS - GEODEZJA" Usługi Geodezyjne Stanisław Pawłowski ul. Rozbitniczy 10/3 71-502 SZCZECIN
gmina: Dobra powiat: powiat ziemski kod pocztowy: 72-003 kod gminy: 0310	
<b>SKALA:</b> 1:500	
Wielkość formatu: A3 Wielkość formatu: A4 Wielkość formatu: A5	Wielkość formatu: A3 Wielkość formatu: A4 Wielkość formatu: A5
Wielkość formatu: A3 Wielkość formatu: A4 Wielkość formatu: A5	Wielkość formatu: A3 Wielkość formatu: A4 Wielkość formatu: A5
<b>Mapa dla celów projektowych sporządzona przy wykorzystaniu:</b> 1. Mapy zasadniczej w skali 1:500 z 2001 r. 16.17.4.3. 4.4. 2. Dokumentacji projektowej dotyczącej planu zagospodarowania terenu z 2001 r. 16.17.4.3. 4.4. 3. Dokumentacji projektowej dotyczącej planu zagospodarowania terenu z 2001 r. 16.17.4.3. 4.4. 4. Dokumentacji projektowej dotyczącej planu zagospodarowania terenu z 2001 r. 16.17.4.3. 4.4. 5. Dokumentacji projektowej dotyczącej planu zagospodarowania terenu z 2001 r. 16.17.4.3. 4.4.	
<b>Mapa dla celów projektowych wykonana metodami:</b> ZIGP 650/10 prog. P ZIGP 887/10 prog. W i d. 1:5 ZIGP 450/10 prog. e	Reprezentacja: + dat.: 13.09.2011 r.
<b>Legenda:</b> 1. Linia ciągła - granice terenów 2. Linia przerywana - granice terenów 3. Linia kropka-kreska - granice terenów 4. Linia kropka-kreska - granice terenów 5. Linia kropka-kreska - granice terenów 6. Linia kropka-kreska - granice terenów 7. Linia kropka-kreska - granice terenów 8. Linia kropka-kreska - granice terenów 9. Linia kropka-kreska - granice terenów 10. Linia kropka-kreska - granice terenów	
<b>Opis:</b> 1. Nazwa obiektu 2. Adres obiektu 3. Inwestor 4. Branża 5. Tytuł projektu 6. Skala 7. Data 8. Autor projektu 9. Wykonawca 10. Data wydania projektu	



**Uwagi:**  
1. Szerokość i zabiegna proj. linii 0,4 m z elementów...  
2. Szerokość i zabiegna proj. linii 0,4 m z elementów...  
3. Szerokość i zabiegna proj. linii 0,4 m z elementów...  
4. Szerokość i zabiegna proj. linii 0,4 m z elementów...  
5. Szerokość i zabiegna proj. linii 0,4 m z elementów...  
6. Szerokość i zabiegna proj. linii 0,4 m z elementów...  
7. Szerokość i zabiegna proj. linii 0,4 m z elementów...  
8. Szerokość i zabiegna proj. linii 0,4 m z elementów...  
9. Szerokość i zabiegna proj. linii 0,4 m z elementów...  
10. Szerokość i zabiegna proj. linii 0,4 m z elementów...

**OPIS:**

---	linia osi osiedla
---	linia granicy terenów
---	linia granicy działki
---	linia granicy posesycji

<b>Opis:</b>	Oświetlenie ulicy dojazdowej do "Osiedle Pod Lipami" w miejscowości Mierzyn
<b>Adres:</b>	Mierzyn, ul. Długa, Zeusa 333/2, 0310 Mierzyn 3
<b>Inwestor:</b>	Gmina Dobra 72-003 Dobra, ul. Szeceńska 16a PRACOWNIA PROJEKTOWA, ELEKTROPOLAN ul. Królowej Jadwigi 25 tel./fax.: 91 455 3854 e-mail: biuro@elektropolan.szczecin.pl
<b>Projektant:</b>	mgr inż. W. Sidorowicz
<b>Tytuł projektu:</b>	Plan oświetlenia
<b>Branża:</b>	ELEKTRYCZNA
<b>Data:</b>	10.2011
<b>Skala:</b>	1:500
<b>Faza:</b>	PBW
<b>Nr rys.:</b>	4