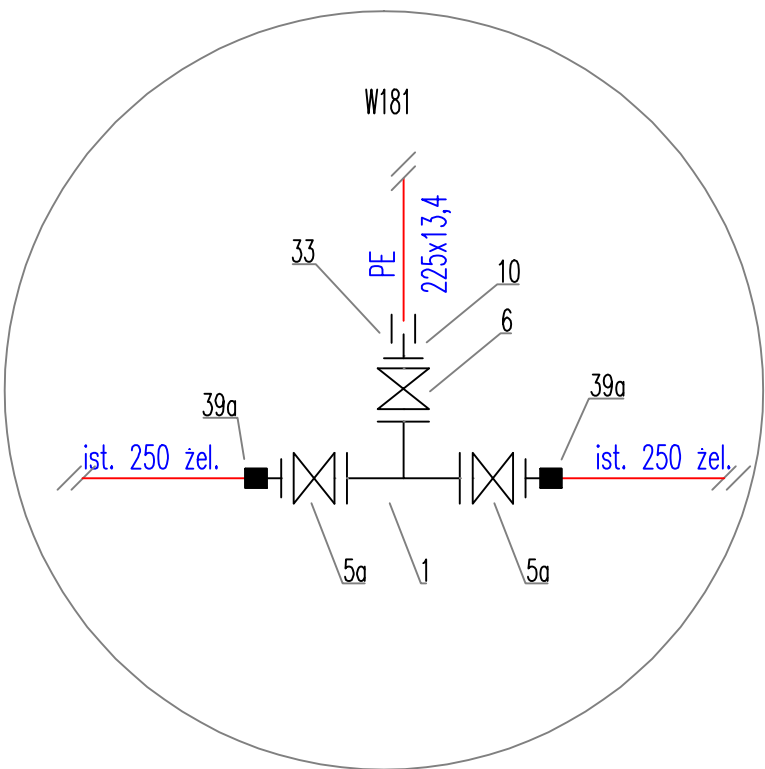
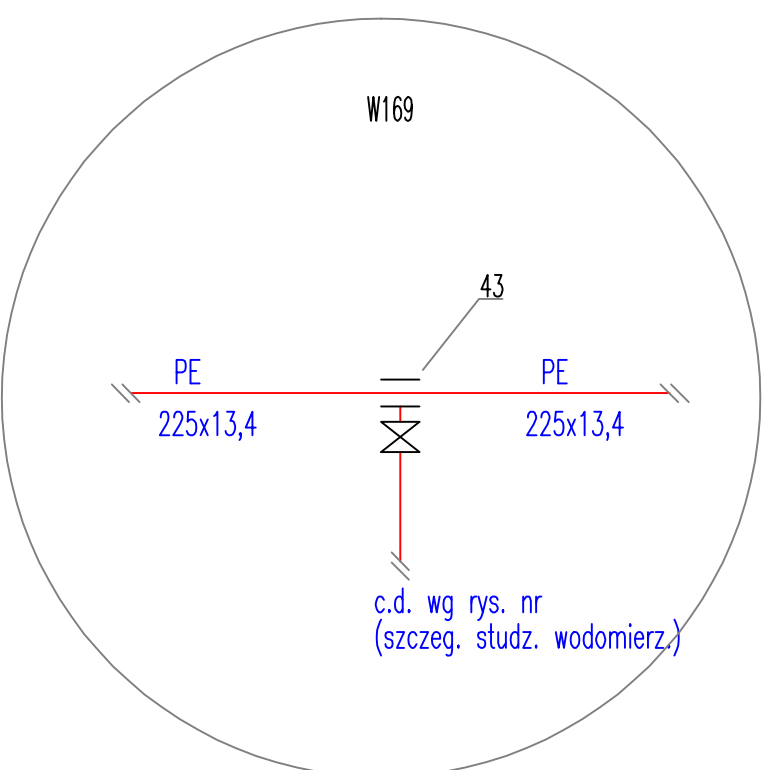
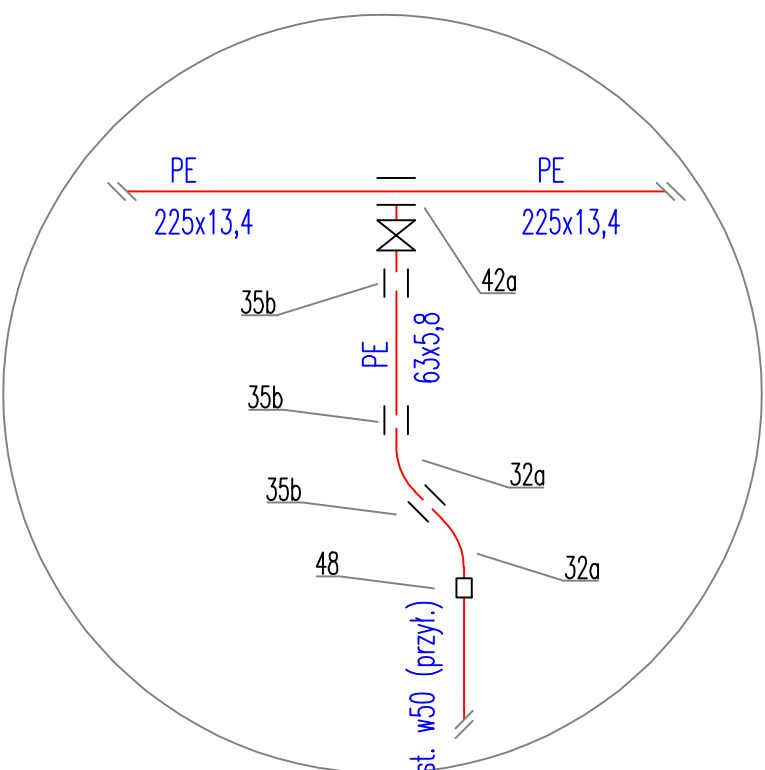
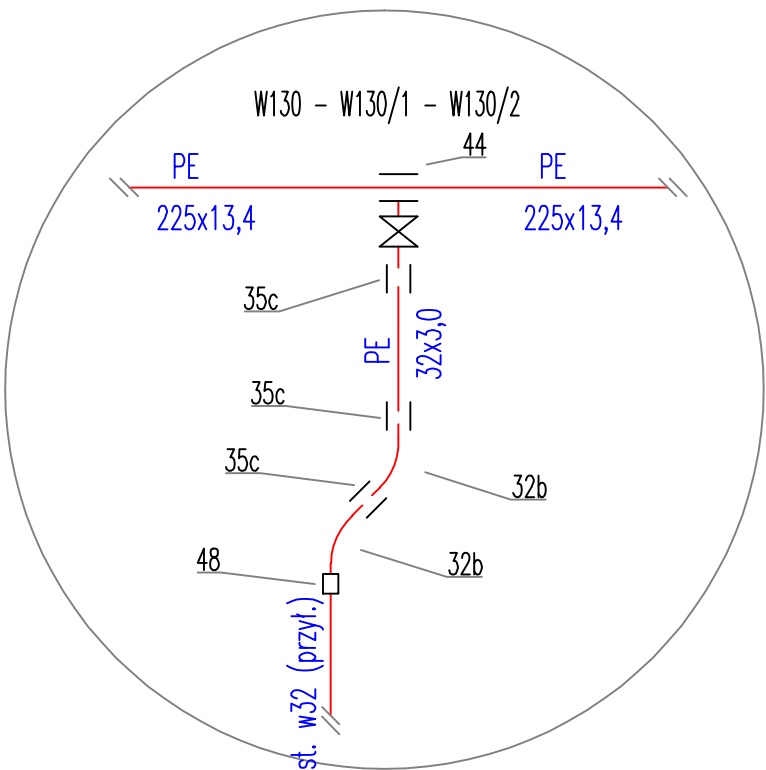
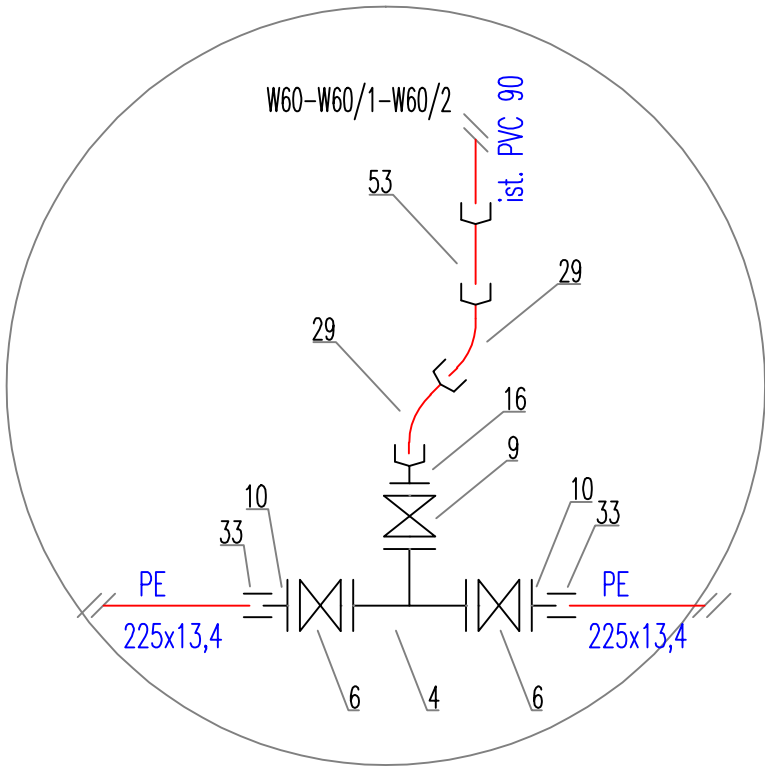
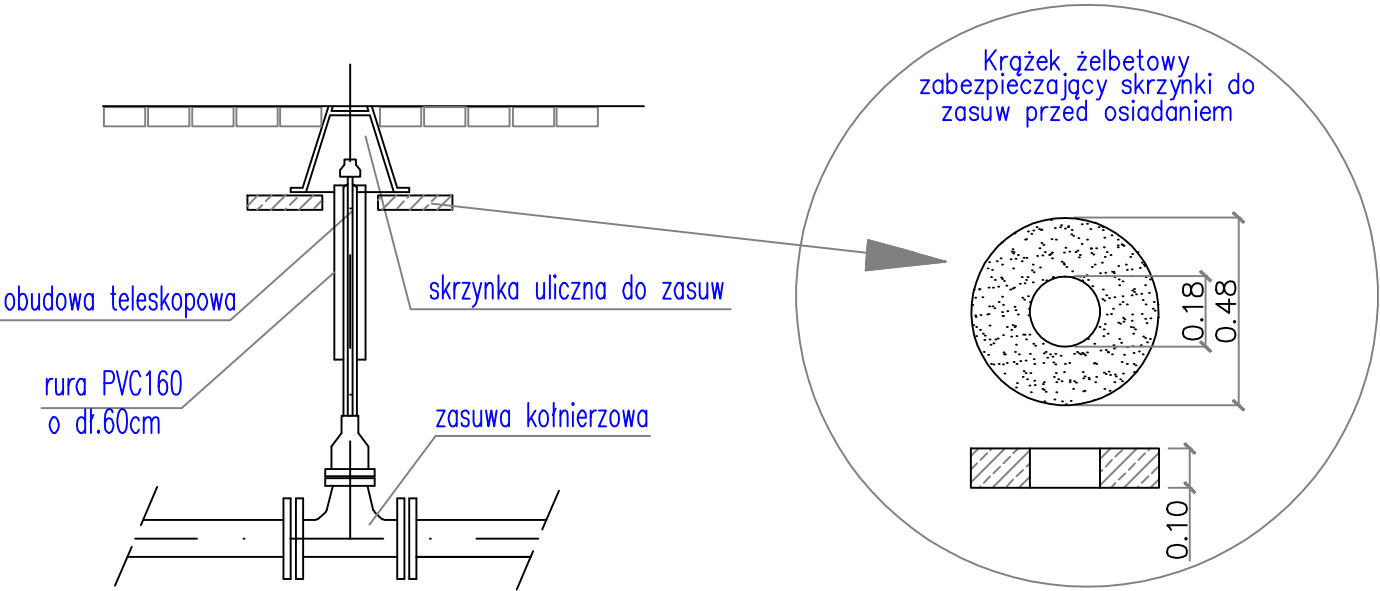


SCHEMATY MONTAŻOWE WĘZŁÓW



SZCZEGÓŁ MONTOWANIA ZASUWY



- UWAGI:
- * Zestawienie armatury i kształtek w części opisowej.
 - * Zastosowano wiele połączeń za pomocą muf elektrooporowych, ale dopuszcza się również wykonanie tych połączeń zamiennie za pomocą zgrzewów doczołowych.

"INSTALPROJEKT" Pracownia Projektowa s.c.		OBIEKT/TEMAT: BUDOWA SIECI WODOCIĄGOWEJ W M. SKARBIMIERZYCE-MIERZYN	
72-006 SZCZECIN, MIERZYN ul. Sosnowa 10, tel. (091)3115151 Pracownia: 71-084 SZCZECIN ul. Zielonogórska 35 tel./fax (091)4530749		P.B.W. SIECI WODOCIĄGOWEJ	
RYSUNEK: SCHEMATY MONTAŻOWE WĘZŁÓW			
BRANŻA: sanitarna		FAZA: P.B.W.	SKALA: . DATA: wrzesień 2009
PROJEKTOWAŁ: mgr inż. Adela Jackowiak-Olszewska upr. bud. ZAP/0166/POOS/08		Nr rys.	
OPRACOWAŁ: inż. Sławomir Jabłoński		20	
SPRAWDZIŁ: mgr inż. Krystyna Jackowiak upr. bud. 54/Sz/84			