

# LOBUS

FIRMA PROJEKTOWO-WYKONAWCZA BUDOWNICTWA OGÓLNEGO

70-797 SZCZECIN UL. TARPANOWA 24/7 TEL/FAX (091) 4 633 443, kom. 502 11 77 02

## PROJEKT BUDOWLANO- WYKONAWCZY

# 2

BRANŻA: INSTALACYJNA

<b>INWESTOR:</b>	<b>ALEKSANDRA JEKIEL, ZAM. UL. EKOLOGICZNA 38 W MIERZYNIĘ I KAZIMIERZ BRZESKI, ZAM. UL. EKOLOGICZNA 39 W MIERZYNIĘ</b>
<b>OBIEKT:</b>	<b>BUDOWA DROGI WEWNĄTRZOSIEDLOWEJ – UL. EKOLOGICZNA W MIERZYNIĘ (dz. nr:23/58, 23/61, 23/65, 23/7, 309 i części dz. nr23/94 obręb Mierzyn2)</b>
<b>ZADANIE:</b>	<b>KANALIZACJA DESZCZOWA</b>

AUTORZY	IMIĘ I NAZWISKO	NR UPR.	PODPIS
<b>Projektant:</b>	<b>mgr inż. Jacek Kulaj</b>	<b>165/Sz/92</b>	<b>mgr inż. Jacek Kulaj</b> upr. proj. 59/Sz/91 upr. proj. 165/Sz/92
<b>Sprawdzający:</b>	<b>mgr inż. Anna Zapalowicz</b>	<b>355/Sz/88</b>	<b>mgr inż. Anna Zapalowicz</b> st. przyg. zawod. Nr 355/Sz/88 spec. sieci wod.-kan.

SZCZECIN maj 2008 r.

## **ZAWARTOŚĆ PROJEKTU BUDOWLANEGO:**

- I. PROJEKT ZAGOSPODAROWANIA TERENU**
- II. PROJEKT ARCHITEKTONICZNO-BUDOWLANY**
  - BRANŻA DROGOWA**
- III. PROJEKT ARCHITEKTONICZNO-BUDOWLANY**
  - BRANŻA INSTALACYJNA –KANALIZACJA DESZCZOWA**
- IV. INFORMACJA DOTYCZĄCA BEZPIECZEŃSTWA I OCHRONY ZDROWIA**

# ZAWARTOŚĆ OPRACOWANIA

## I. Opis techniczny:

Podstawa opracowania  
Zakres opracowania  
Warunki gruntowo-wodne  
Odprowadzenie wód opadowych  
Uwagi końcowe

## I. Obliczenia:

## II. Załączniki

Informacja BIOZ  
Warunki podłączenia do miejskiej sieci kan  
Oświadczenie zespołu projektowego  
Zaświadczenia o przynależności do ZOIB  
Upewnienia

## III. Część rysunkowa

- |  |           |
|--|-----------|
| 1. Plan sytuacyjny                     | 1:500     |
| 2. Profil sieci kanalizacji deszczowej | 1:100/500 |
| 3. Podłączenie wpustów ulicznych       |           |
| 4. Separator                           |           |

# I. OPIS TECHNICZNY

Do P.B. odwodnienia ul. Ekologicznej w Mierzynie . dz. 23/94

## 1. PODSTAWA OPRACOWANIA

- zlecenie inwestora
- wtórniki geodezyjne
- Warunki Techniczne Przyłączenia

## 2. ZAKRES OPRACOWANIA

- sieć kanalizacji deszczowej

## 3. WARUNKI GRUNTOWO-WODNE

W podłożu projektowanej kanalizacji deszczowej na działkach nr (dz. nr:23/58, 23/61, 23/65, 23/7 i części dz. nr23/94 obręb Mierzyn2) przy ul. Ekologicznej w Mierzynie zalegają piaski drobnoziarniste z domieszką frakcji ilastych oraz gliny piaszczystych gliny zwięzłych, piaski średnie oraz żwir gliniasty. Stwierdzono występowania wód gruntowych w postaci sączeń śródoglinowych o różnej intensywności na poziomie 2,7 – 3,0 poniżej poziomu terenu.

## 4. ODPROWADZENIE WÓD OPADOWYCH

Projektowana inwestycja zlokalizowana jest w Mierzynie na ul. Ekologicznej. Zajmuje on powierzchnię ok. 0,687ha. Opracowanie obejmuje zewnętrzną sieć kanalizacyjną deszczową odprowadzającą wodę opadową do projektowanych studni Sd 18 i SD3 na istniejących kolektorach Dn 500 mm i 300mm. Studnie te należy wykonać z kręgów betonowych o średnicy Ø 1200 mm z włączkami żeliwnymi typu ciężkiego klasy D400..

Odprowadzenie wód opadowych z terenu ulicy zaprojektowano poprzez 27 wpustów ulicznych. Wpusty należy podłączyć do studni rewizyjnej (należy przewód odpływowy zaszyfonować). Ścieki z terenu będą odprowadzane do istniejących kolektorów zgodnie z wydanymi Warunkami Technicznymi po oczyszczeniu ich w separatorach.

Projektuje się dwa separatory koalescencyjne z filtrami lamelowymi np. typu „Stejax” BS \*P oznaczonych SP1 i SP2 (rys. nr 4). Po oczyszczeniu ścieki odprowadzone zostaną do wskazanych istniejących kolektorów deszczowych. Przed każdym separatorem zamontować należy osadnik (SD9 i SD19) o pojemności 1,0 m<sup>3</sup>. Osadniki wykonać z kręgów betonowych o średnicy Ø 1500 mm z włączkami żeliwnymi typu ciężkiego. Studnie na kolektorach należy wykonać z kręgów betonowych Ø 1200 mm. Pozostałe studzienki kanalizacji deszczowej wykonać z rur PCV o średnicy Dn 425 mm z włączkami typu ciężkiego klasy D400.

Studnie rewizyjne powinny posiadać kłosek w dnie. Usytuowanie studni zgodnie z częścią graficzną opracowania. Zaprojektowano 27 wpustów żeliwnych kołnierzkowych typu C 250-D400 (np. produkcji „Wavin” lub równorzędne) osadzone na rurze karbowanej Dn 600 z wiaderkiem osadnikowym typu C3.

Sieć odwadniająca wykonać z rur kanalizacyjnych PCV 200, 250 i 300 mm klasy „S”, w połączeniach kielichowy uszczelnionych uszczelką dwuwargową. Przejścia rur przez studzienki wykonać w przejściach mechanicznych. Przewód układać na podsypce piaszkowej o grubości 10 cm.

Podłączenie poszczególnych wpustów wykonać z rur Dn 200 PCV zgodnie z częścią graficzną (rys. nr 3).

Nad przewodem kanalizacyjnym wykonać obsypkę piaszkową o grubości 0.3 m. Przewody ułożone poniżej 1,0 m pod terenem należy obsypać warstwą żużla 0,5 m.

## 5. UWAGI KOŃCOWE

Przed przystąpieniem do robót ziemnych należy dokonać odkrywek istniejących kolektorów Dn 500 i 300 w celu sprawdzenia ich zagłębienia. Wszelkie zmiany ustalić z autorem opracowania.

Całość prac wykonać zgodnie z obowiązującymi przepisami, normami, wytycznymi fabrycznymi montażu poszczególnych urządzeń oraz przepisami BHP.

Całość robót wykonać zgodnie z:

- Warunkami Technicznymi Wykonania i Odbioru Robót Budowlano-Montażowych oraz z obowiązującymi przepisami BHP
- Instrukcją montażową układania w gruncie rurociągów z PCV i PE produkowanych przez Wavin-Buk
- Wykopy zabezpieczyć przed napływem wody opadowej wg BN-83/8836-02
- Rurociągi układać na podsypce piaszkowej o grubości min. 15 cm dobrze ubitej
- Rurociągi zasypywać warstwami piasku do wysokości 30 cm nad wierzch rury dobrze je ubijając
- Zasypywanie wykopów powyżej obsypki może być wykonane gruntem rodzimym jeśli max grubość ziaren nie przekracza 30 mm
- Przy skrzyżowaniu z istniejącym uzbrojeniem wykopy wykonywać ręcznie
- Nachylenia skarp dostosować do istniejących warunków gruntowych
- Odbiór techniczny wykonać zgodnie z PN-94/B-10735
- Wszelkie odstępstwa od projektu należy uzgodnić z autorem powyższego opracowania.

autor opracowania:

inż. Jacek Kulaj  
upr. proj. 59/SZ/91  
upr. proj. 165/SZ/92

BUDOWA DROGI WEWNĄTRZOSIEDLOWEJ – UL. EKOLOGICZNA W MIERZYŃNIE  
(dz. nr:23/58, 23/61, 23/65, 23/7 i części dz. nr23/94 obręb Mierzyn2)

KANALIZACJA DESZCZOWA

## II. OBLICZENIA

1. Dobór separatora SP1  
-przepustowość separatora :

$$Q = F * \varphi * q * f * K$$

-gdzie :  
F= 0,243ha  
 $\varphi = 0,70$   
q=130dm<sup>3</sup>/s ha  
f=1  
K= 0,3

$$Q = 0,243 * 0,7 * 130 * 1 * 0,3 = 6,63 \text{ dm}^3/\text{s}$$

Dobrano separator o przepływie 6,0 dm<sup>3</sup>/s np. „Stejax” typu P

2. Dobór separatora SP2  
-przepustowość separatora :

$$Q = F * \varphi * q * f * K$$

-gdzie :  
F= 0,444ha  
 $\varphi = 0,70$   
q=130dm<sup>3</sup>/s ha  
f=1  
K= 0,3

$$Q = 0,444 * 0,7 * 130 * 1 * 0,3 = 12,12 \text{ dm}^3/\text{s}$$

Dobrano separator o przepływie 12,0 dm<sup>3</sup>/s np. „Stejax” typu P

## INFORMACJA DOTYCZĄCA BEZPIECZEŃSTWA I OCHRONY ZDROWIA.

### 1. Nazwa i adres obiektu.

BUDOWA DROGI WEWNĄTRZOSIEDLOWEJ – UL. EKOLOGICZNA W MIERZYNIE (dz. nr:23/58, 23/61, 23/65, 23/7 i części dz. nr23/94 obręb Mierzyn2). Kanalizacja Deszczowa

### 2. Nazwa inwestora i adres.

SPÓŁECZNY KOMITET BUDOWY DOMÓW JEDNORODZINNYCH W MIERZYNIEPRZY UL. EKOLOGICZNEJ

### 3. Nazwisko i imię sporządzającego informację.

Jacek Kulaj

### CZĘŚĆ OPISOWA.

#### 1. Zakres robót.

Zamierzone roboty obejmują wykonanie sieci odwadniającej w ulicy Ekologicznej

#### 2. Wykaz istniejących obiektów.

–nie dotyczy

#### 3. Wskazanie elementów zagospodarowania działki, które mogą stwarzać zagrożenie bezpieczeństwa i zdrowia.

Nie dotyczy.

#### 4. Wskazanie dotyczące przewidywanych zagrożeń podczas realizacji robót.

Głównym zagrożeniem roboty ziemne w pobliżu występującego uzbrojenia, użycie niesprawnych narzędzi elektrycznych mogących spowodować porażenie prądem elektrycznym lub wywołać miejscowy pożar. Należy używać sprawnych narzędzi oznaczonych znakiem bezpieczeństwa i zgodnie z ich przeznaczeniem. Robotnicy winni być wyposażeni w odpowiednią odzież roboczą i środki ochrony osobistej.

#### 5. Wskazanie sposobu prowadzenia instruktażu pracowników.

Pracownicy powinni posiadać szkolenie ogólne BHP oraz być przeszkoleni przed przystąpieniem do robót na stanowisku pracy przez kierownika budowy.

#### 6. Wskazanie środków technicznych i organizacyjnych zapobiegających niebezpieczeństwu.

Robotnicy winni być wyposażeni w odzież roboczą i ochronną. Wykopy powinny być zabezpieczone szalunkami lub wykonane w postaci nachylenia skarp o kącie naturalnym.

Miejsce robót oznakowane i ogrodzone przed dostępem osób niepowołanych.

Opracował:

mgr inż. J. Kulaj


*mgr inż. Jacek Kulaj*  
 upr. proj. 59/SZ/91  
 upr. proj. 165/SZ/92

## OŚWIADCZENIE

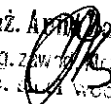
Oświadczenie zespołu projektowego branży sanitarnej do  
P.B. Kanalizacji deszczowej  
w ul. Ekologicznej w MIERZYNIE (dz. nr:23/58, 23/61, 23/65, 23/7 i części dz. nr23/94 obręb Mierzyn2)

Oświadczamy, że do P.B. P.B. Kanalizacji deszczowej w ul. Ekologicznej w MIERZYNIE (dz. nr:23/58, 23/61, 23/65, 23/7 i części dz. nr23/94 obręb Mierzyn2) został sporządzony zgodnie z obowiązującymi przepisami oraz zasadami wiedzy technicznej.

Projektant : mgr inż. Jacek Kulaj  
upr. Nr 165 /Sz/92

 Jacek Kulaj  
upr. 165/Sz/92

Sprawdzający : mgr inż. Anna Zapałowicz  
upr. Nr 355 /Sz/88

 mgr inż. Anna Zapałowicz  
ul. Przyo. Zaw. 11 055-02-03  
spec. bud. wod.-kan.

Nr ewid. 59/Sz/91

**STWIERDZENIE PRZYGOTOWANIA ZAWODOWEGO**  
do pełnienia samodzielnych funkcji technicznych w budownictwie

Na podstawie § 4 ust. 2, § 7, § 1 ust. 5 oraz § 13 ust. 1 pkt. 4  
lit. a rozporządzenia Ministra Gospodarki Terenowej i Ochrony  
Środowiska z dnia 20 lutego 1975 r. w sprawie samodzielnych funkcji  
technicznych w budownictwie (Dz. U. Nr 8, poz. 46) stwierdza się, że:  
Obywatel Jacek Antoni K U L A J  
magister inżynier inżynierii środowiska  
urodzony dnia 3 grudnia 1958 r. w Szczecinie  
posiada przygotowanie zawodowe do wykonywania samodzielnej  
funkcji projektanta instalacyjno-inżynierskiej w zakresie sieci  
w specjalności: wodociągowych i kanalizacyjnych  
oraz jest upoważniony do:

- 1/ sporządzania projektów sieci wodociągowych i kanalizacyjnych,
- 2/ w budownictwie osób fizycznych do kierowania, nadzorowania  
i kontrolowania budowy, kierowania i kontrolowania wytwarzania  
konstrukcyjnych elementów sieci oraz oceniania i badania stanu  
technicznego sieci wodociągowych i kanalizacyjnych.



z upoważnienia  
WOJEWODY  
ARCHITEKT WOJEWODZKI

(pieczęć okrągła)

**ZA ZGODNOŚĆ  
Z ORYGINAŁEM**

mgr inż. Jacek Kula  
upr. proj. 59/Sz/91  
upr. droj. 165/Sz/92



Nr ewid. 352/Sz/88

**STWIERDZENIE PRZYGOTOWANIA ZAWODOWEGO  
do pełnienia samodzielnych funkcji technicznych w budownictwie**

Na podstawie § 1 ust. 5, § 16 ust. 1 § 16 ust. 1 oraz § 13 ust. 1 pkt. 4  
III. rozporządzenia Ministra Gospodarki Terenowej i Ochrony Środowiska z dnia 20 lutego 1975 r. w sprawie samodzielnych funkcji technicznych w budownictwie (Dz. U. Nr 8, poz. 46) stwierdza się, że:

Obywatel Anna Barbara ZAPAZOWICZ  
magister inżynier inżynierii środowiska

urodzony dnia 24 października 1958 r. w Szczecinie

posiada przygotowanie zawodowe do wykonywania samodzielnej  
funkcji projektanta

w specjalności: instalacyjno-inżynierskiej w zakresie sieci  
sanitarnych z ograniczeniem do sieci wodocią-  
gowych i kanalizacyjnych.  
oraz jest upoważniony do:

- 1/ kierowania, nadzorowania i kontrolowania budowy i robót, kierowa-  
nia i kontrolowania wytwarzania konstrukcyjnych elementów sieci  
oraz oceniania i badania stanu technicznego w zakresie sieci  
wodociągowych i kanalizacyjnych,
- 2/ sporządzania w budownictwie osób fizycznych projektów sieci  
wodociągowych i kanalizacyjnych.

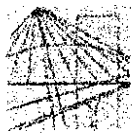


*[Signature]*  
mgr inż. Andrzej Piotrowicz

**ZA ZGODNOŚĆ  
Z ORYGINAŁEM**

(płacząco okulić)

mgr inż. Jacek Kula  
upr. proj. 56/82/91  
nr. 155/Sz/92



ZACHODNIOPOMORSKA OKRĘGOWA  
IZBA INŻYNIERÓW BUDOWNICTWA  
70-656 Szczecin, ul. Energetyków 9  
tel./fax: (091) 462-44-40; (091) 489 3410-12  
www.zap.home.pl e-mail: zap@home.pl

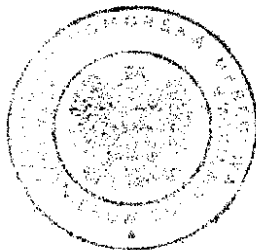
Sz. P.  
**KULAJ Jacek Antoni**  
ul. Abramowskiego 8  
71-104 SZCZECIN

### ZAŚWIADCZENIE

Pan(i) **KULAJ Jacek Antoni**, kod identyfikacyjny **ZAP/IS/0842/01**, zamieszkały(a) 71-104 SZCZECIN ul. Abramowskiego 8, jest członkiem Zachodniopomorskiej Okręgowej Izby Inżynierów Budownictwa oraz posiada wymagane ubezpieczenie od odpowiedzialności cywilnej.

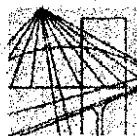
Niniejsze zaświadczenie jest ważne od dnia: **2008-02-01**  
do dnia: **2008-07-31**

Szczecin, dnia 2008-01-11



Zachodniopomorska Okręgowa  
Izba Inżynierów Budownictwa  
Przewodniczący Rady Okręgowej

*Mieczysław Olszowski*  
mgr inż. Mieczysław Olszowski



ZACHODNIOPOMORSKA OKRĘGOWA  
IZBA INŻYNIERÓW BUDOWNICTWA  
70-656 Szczecin, ul. Energetyków 9  
tel./fax: (091) 462-44-40; (091) 489 3410-12  
www.zap.home.pl e-mail: zap@home.pl

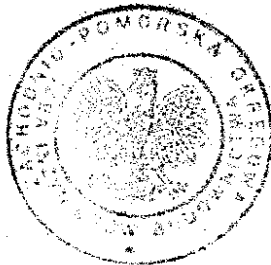
Sz. P.  
**ZAPALOWICZ Anna**  
ul. Jana Styki 18/5  
71-138 SZCZECIN

### ZAŚWIADCZENIE

Pan(i) **ZAPALOWICZ Anna**, kod identyfikacyjny **ZAP/IS/1854/01**, zamieszkały(a) 71-138 SZCZECIN ul. Jana Styki 18/5, jest członkiem Zachodniopomorskiej Okręgowej Izby Inżynierów Budownictwa oraz posiada wymagane ubezpieczenie od odpowiedzialności cywilnej.

Niniejsze zaświadczenie jest ważne od dnia: **2008-01-01**  
do dnia: **2008-12-31**

Szczecin, dnia 2007-12-07



Zachodniopomorska Okręgowa  
Izba Inżynierów Budownictwa  
Przewodniczący Rady Okręgowej

*Mieczysław Olszowski*  
mgr inż. Mieczysław Olszowski

inż. **Jacek Kulaj**  
p/SZ/91  
02/92

**ZA ZGODNOŚĆ  
Z ORYGINAŁEM**

p. Białecki

„LOBUS” Firma Projektowo-Wykon.  
 Budownictwa Ogólnego  
 Ul. Tarpanowa 24/7  
 70-797 Szczecin

Nasz znak: Gk.M.7034-695/07

Data: 2007-10-02

W związku z prowadzonym postępowaniem w sprawie określenia warunków dot. kanalizacji deszczowej dla planowanych budynków mieszkalnych jednorodzinnych w okolicy ulicy Ekologicznej w miejscowości Mierzyn informuję, że została opracowana koncepcja odprowadzenia wód deszczowych z terenów Mierzyna, według której odprowadzenie ścieków opadowych z terenu objętego Państwa wnioskiem odbywać się będzie poprzez układ rowów melioracyjnych, kanałów deszczowych (częściowo do przebudowy) i zbiorników retencyjnych do cieków Stobnica.

1. Proponuję wspólne zaprojektowanie i wykonanie odwodnienia przedmiotowego terenu poprzez przebudowę istniejącego układu od ulicy Ekologicznej do cieków Stobnica. Trasę przebiegu projektowanego kolektora ilustruje załączona mapa). Prześliśmy Państwu projekt porozumienia po przeprowadzeniu konsultacji z projektantami.

2. Ze względu na istniejące warunki gruntowe **nie dopuszcza się możliwości odprowadzenia wód deszczowych na teren.**

3. Zastrzega się prawo dokonania uzgodnień na etapie projektu budowlanego.

4. Kolidując projektowanych odbiorników wód opadowych z istniejącą infrastrukturą techniczną należy usunąć na własny koszt pod nadzorem eksploatatora.

OTRZYMUJĄ:

1. Adresat
2. Aa

Z up. Wójta Gminy  
 Cielamskie  
 mgr Rozalia Adamska  
 SEKRETARZ GMINY

ZA ZGODNOŚĆ  
 Z ORYGINAŁEM

mgr inż. Jacek Kuć  
 upr. proj. 59/SZ/91  
 upr. proj. 165/SZ/92

URZĄD GMINY DOBRA  
Wydział ds. Komunalnych i Inwestycji  
ul. Graniczna 24a, 70-001 Dobro  
tel. 091 692-36-00, tel. 091 422-86-07

„LOBUS” Firma Projektowo-Wykon.  
Budownictwa Ogólnego  
Ul. Tarpanowa 24/7  
70-797 Szczecin

Nasz znak: Gk.M.7034-695/07/08

Data: 2008-02-15

Aneks nr 1

Do warunków technicznych wydanych w dniu 02.10.07r.

W odpowiedzi na podanie w sprawie wydania warunków technicznych przyłącza do kanalizacji deszczowej w celu odprowadzenia wód deszczowych z drogi ul. Ekologiczna w miejscowości **MIERZYN** oświadczam że:

1. Włączenie zaprojektować w dwóch miejscach:
  - a/ do istniejącej sieci kanalizacji deszczowej kd 500 w ulicy Ekologicznej. Miejsce włączenia: studzienka kanalizacyjna o rzędnych 33,81/31,73.
  - b/ do istniejącej sieci kanalizacji deszczowej kd 300 w ulicy Ekologicznej. Miejsce włączenia studnia na kolektorze.
2. Przed zasypaniem wykonanego przyłącza należy je zgłosić do odbioru technicznego.
3. Do kanalizacji deszczowej wolno wprowadzać tylko i wyłącznie wody deszczowe i gruntowe.
4. Zastrzega się prawo dokonania uzgodnień na etapie projektu budowlanego.
5. Kolidując projektowanych odbiorników wód opadowych z istniejącą infrastrukturą techniczną należy usunąć na własny koszt pod nadzorem eksploatatora.
6. Termin ważności niniejszych warunków - 12 miesięcy od daty wydania.

Z up. Wójta Gminy  
Irena Ziental  
Kierownik Wydziału  
ds. Komunalnych i Inwestycji

OTRZYMUJĄ:

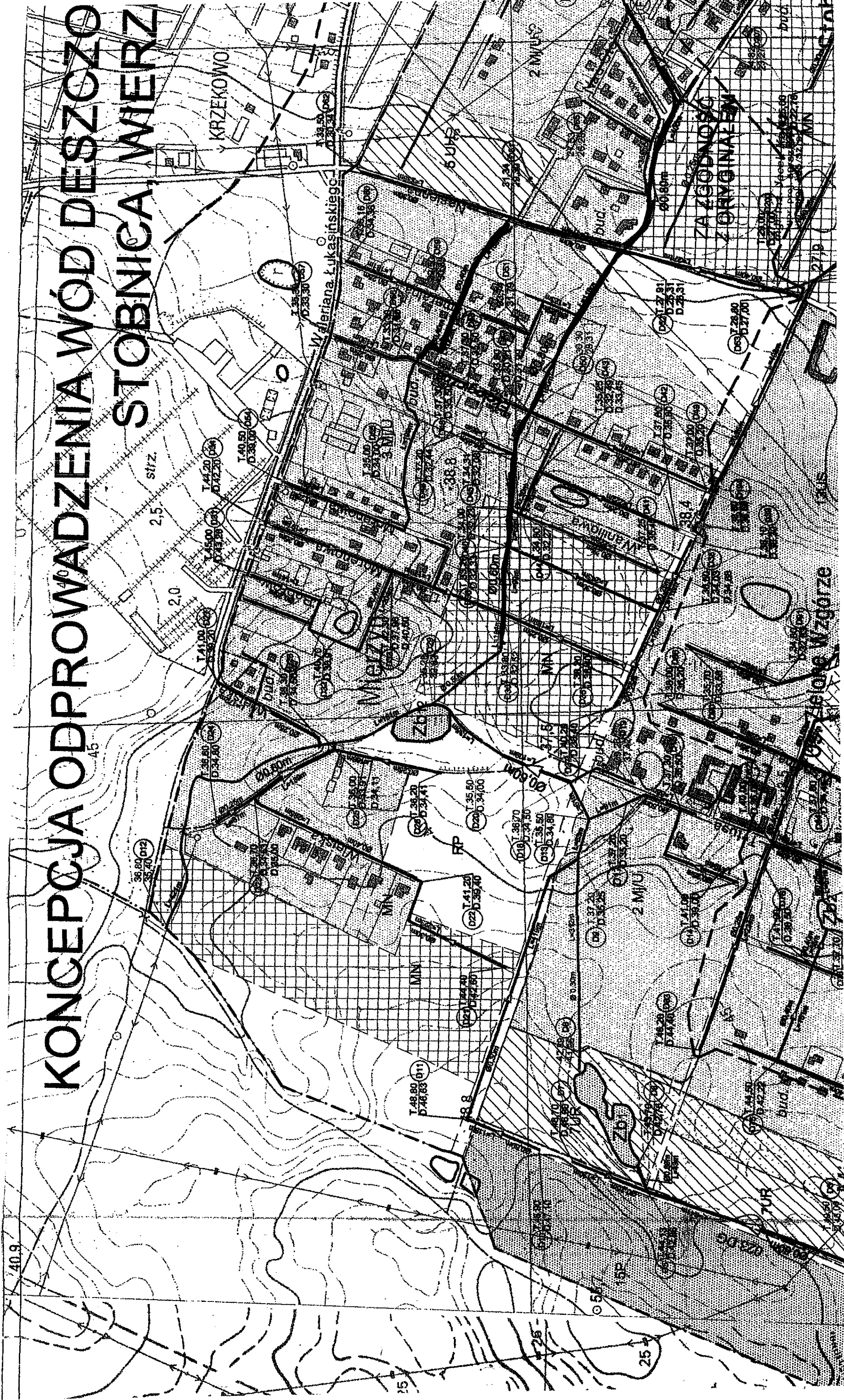
1. Adresat
2. Aa

ZA ZGODNOŚĆ  
Z ORYGINAŁEM

Inż. Jacek Kulaj  
upr. proj. 59/sz/91  
upr. proj. 165/sz/92

- CIEK OTWARZY PROJEKCYJNY
- KANAL DEJAKOBY PROJEKCYJNY
- KANAL DEJAKOBY ISTNIĄCY DO PRZEBUDOWY

# KONCEPCJA ODPROWADZENIA WÓD DESZCZOZOBNA WIERZ



URZĄD GMINY

ul. Szczęśliwa 16a  
00-044 Warszawa  
tel. 22 63 41 07

Nasz znak: OŚ.D - 7627 - 30/07

Dobra, dnia 16 lipiec 2007 roku

**DECYZJA****o środowiskowych uwarunkowaniach.**

Na podstawie art. 46 ust. 1 i 3, 46a ust. 7 pkt. 4 i art. 56, w nawiązaniu do art. 47 z 18 ust. 1 ustawy z dnia 27 kwietnia 2001 roku Prawo ochrony środowiska (Dz. U. z 2001 roku Nr 62 Poz. 627, z późniejszymi zmianami) oraz art. 104 Kodeksu postępowania administracyjnego [tekst jednolity Dz. U. z 2000 roku Nr 98 Poz. 1071 z późniejszymi zmianami], po rozpatrzeniu wniosku

**Spółeczny Komitet Budowy Domów Jednorodzinnych, ul. Ekologiczna 39, 02-006 Mierzyn** o wydanie decyzji o środowiskowych uwarunkowaniach dla inwestycji polegającej na budowie drogi wewnątrzsiedlowej - ul. Ekologiczna w Mierzynie na terenie działek nr 23/58, 23/61, 23/65, 23/7 i części działki o nr 23/94, obręb Mierzyn 2.

**ORZĘKAM**

Określić środowiskowe uwarunkowania zgody na realizację inwestycji polegającej na budowie drogi wewnątrzsiedlowej - ul. Ekologiczna w Mierzynie na terenie działek nr 23/58, 23/61, 23/65, 23/7 i części działki o nr 23/94, obręb Mierzyn 2.

**I. Rodzaj przedsięwzięcia:**

Obiekt infrastruktury technicznej.

**II. Warunki wykorzystania terenu w fazie realizacji inwestycji i eksploatacji:**

1. W trakcie realizacji prac budowlanych, glebę i humus należy gromadzić w przyznach, a po zakończeniu prac należy wykorzystać przy zagospodarowaniu terenów zielonych
2. Inwestycja nie może spowodować pogorszenia warunków użytkowania przyległych nieruchomości, a w szczególności:

**ZA ZGODNOŚĆ  
Z ORYGINAŁEM**mgr inż. Jucek  
upr. proj. 59/SZ/07  
upr. proj. 165/SZ/07

- a) nie może emitować hałasu, wibracji, promieniowania i powodować zakłóceń elektrycznych,
  - b) nie może zanieczyszczać powietrza, wody i gleby ( § 2 pkt. 7 Rozporządzenia Ministra Infrastruktury z dnia 26 sierpnia 2003 roku w sprawie oznaczeń i nazewnictwa stosowanych w decyzjach o warunkach zabudowy Dz. U. z 2003 roku Nr 164, Poz. 1589).
3. Inwestycję należy zrealizować przy zastosowaniu rozwiązań techniczno-technologicznych zapewniających nie przekraczanie dopuszczalnych norm w zakresie ochrony środowiska przyrodniczego.
  4. Przed rozpoczęciem inwestycji i w czasie eksploatacji obiektu spełnić warunki określone w ustawie z dnia 27 kwietnia 2001 roku o odpadach [Dz. U. z 2001 roku Nr 62 Poz. 628 z późniejszymi zmianami].
  5. W trakcie prac budowlanych inwestor ma obowiązek zapewnić ochronę środowiska na obszarze prowadzenia prac w zakresie ochrony gleby, zieleni, naturalnego ukształtowania terenu i stosunków wodnych art. 75 ust 1 ustawy).
  6. W przypadku braku możliwości zachowania istniejących elementów przyrodniczych, dopuszcza się ich przekształcenie w zakresie koniecznym, z obowiązkiem naprawienia szkód przez: - uporządkowanie terenu i przywrócenie mu poprzednich warunków (art. 75, ust. 2 i 3 ustawy)
  7. Prace budowlane należy przeprowadzić w taki sposób, aby nie spowodować pogorszenia stosunków wodnych na gruntach sąsiednich.
  8. W przypadku uszkodzenia istniejących urządzeń melioracji wodnych należy dokonać ich naprawy w sposób umożliwiający zachowanie dotychczasowych kierunków spływu.
  9. Należy prowadzić ilościową i jakościową ewidencję odpadów zgodnie z przyjętym katalogiem odpadów i listą odpadów niebezpiecznych.
  10. Zapobiegać sytuacjom awaryjnym poprzez:
    - a) utrzymywanie w należytym stanie technicznym środków transportu i maszyn zaangażowanych przy prowadzeniu prac oraz wyposażenie ich w odpowiednie środki ppoż.,
    - b) zapobiegać skutkom ewentualnych awarii poprzez dysponowanie środkami pochłaniającymi substancje ropopochodne i płyny hydrauliczne (sorbenty, środki neutralizujące).

**OGÓDINUSC** mgr inż. Jacek  
**Z ORYGINAŁEM** upr. proj. 59/SZ/05  
 upr. proj. 165/SZ



15

11. Magazynować odpady wytworzone w trakcie budowy i eksploatacji w sposób selektywny w szczelnych pojemnikach bądź kontenerach, w odpowiednio wydzielonych i zabezpieczonych miejscach i przekazać je uprawnionym podmiotom do dalszego wykorzystania lub utylizacji.

### UZASADNIENIE

W oparciu o § 3 ust. 1 pkt.63 i 56 Rozporządzenia Rady Ministrów dnia 09 listopada 2004 roku w sprawie określenia rodzajów przedsięwzięć mogących znacząco oddziaływać na środowisko oraz szczegółowych uwarunkowań związanych z kwalifikowaniem przedsięwzięcia do sporządzenia raportu o oddziaływaniu na środowisko (Dz. U. z 2004 roku Nr 257, Poz. 2573, z późniejszymi zmianami) ustalono, że planowana inwestycja zaliczana jest do przedsięwzięć mogących znacząco oddziaływać na środowisko, dla których raport o oddziaływaniu na środowisko może być wymagany.

Zgodnie z art. 46 ust. 1 ustawy realizacja planowanego przedsięwzięcia jest możliwa po uzyskaniu decyzji o środowiskowych uwarunkowaniach.

W oparciu o art. 51 ust. 3 ustawy, zwrócono się z zapytaniem do Powiatowego Wydziału Ochrony Środowiska Starostwa Powiatowego w Policach i Powiatowego Inspektora Sanitarnego, czy istnieje obowiązek sporządzenia raportu o oddziaływaniu na środowisko dla planowanego przedsięwzięcia. Po uzyskaniu opinii o braku konieczności sporządzenia raportu o oddziaływaniu przedsięwzięcia na środowisko, zgodnie z postanowieniami Państwowego Inspektora Sanitarnego w Policach, znak: PS.NZ.4071/46/07 i Wydziału Ochrony Środowiska Starostwa Powiatowego w Policach, znak: SR.AR.7633-30.1/D/07, Wydział Ochrony Środowiska Starostwa Powiatowego w Policach uzgodnił przedsięwzięcie postanowieniem z dnia 3 lipca 2007 roku, znak: SR.AR.7633-D/30.2/07. Państwowy Powiatowy Inspektor Sanitarny w Policach postanowieniem z dnia 11 lipca 2007 roku, znak: PS.NZ.4013/48/07.

Po dokonaniu analizy zgromadzonej dokumentacji oraz biorąc pod uwagę rodzaj i charakter inwestycji orzeczono jak w sentencji.

**ZA ZGODNOŚĆ  
Z ORYGINAŁEM**

mgr inż. Jacek Kulaj  
upr. prof. 59/SZ/91  
upr. prof. 65/SZ/92  
upr. prof. 165/SZ/92



**POUCZENIE**

Od niniejszej decyzji służy Stronie prawo wniesienia odwołania do samorządowego Kolegium Odwoławczego w Szczecinie, za pośrednictwem Wójta Gminy Dobra w terminie 14 dni od dnia otrzymania decyzji.

*Decyzja o środowiskowych uwarunkowaniach wiąże organ wydający decyzję o pozwoleniu na budowę obiektu. (art. 56 ust. 9 ustawy).*

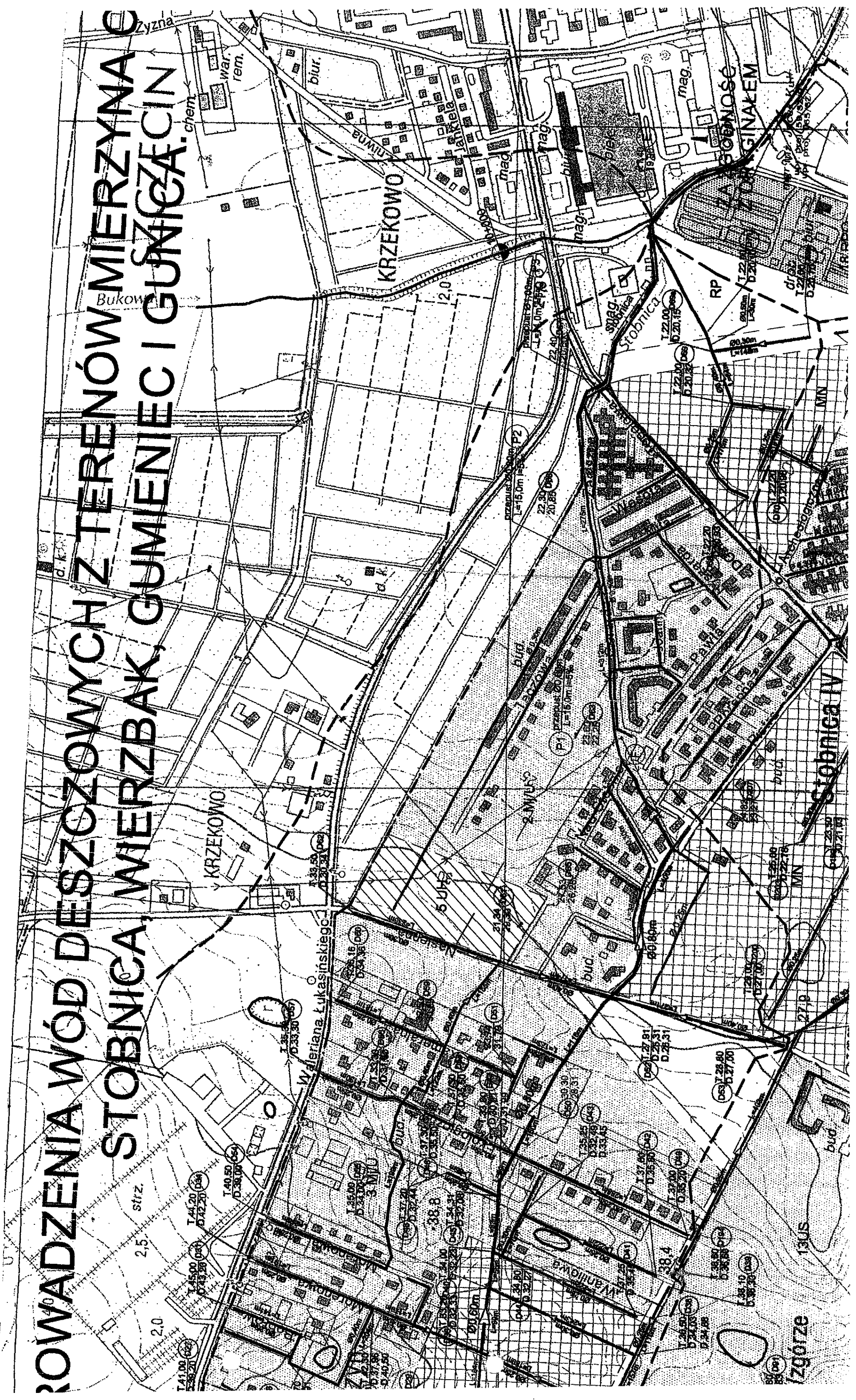
Z up. Wójta Gminy  
*Rozalia...*  
mgr Rozalia...  
SEKRETARZ GMINY

**ZAZGODNOŚĆ  
Z ORYGINAŁEM**

mgr inż. Jacek Kula  
upr. proj. 59/84/91  
upr. proj. 165/52/92

--- Matowa (projektowana)  
kolokacja.

# PROJEKT WODNOSPRAWNOŚCI I WYKONANIA KOLEKTORÓW DESZCZOWYCH Z TERENÓW MIERZYMNA STOBNICA, WIERZBAK, GUMIENIEC I GUMIĄCIN



RZĄD GMINY DOBRA  
ul. ds. Komunalnych i Inwestycji  
Ekologiczna 34a, 72-003 Dobra  
tel. 091-311-33-81, tel. 091-311-33-82

Kazimierz Brzeski  
ul. Ekologiczna 41  
72-006 Mierzyn

Nasz znak: **WKI.GK.GL.7055-043/08**


Dobra, dnia: 2008-06-25

Dotyczy: dysponowania gruntem dla celów budowlanych

W odpowiedzi na pismo z dnia **19.06.2008r** w sprawie uzgodnienia dysponowania gruntem dla celów budowlanych przyłączy informuję, że na podstawie art. 11 ust. 1 ustawy z dnia 21 sierpnia 1997r. o gospodarce nieruchomościami (Dz.U. z 2004r. Nr 261, poz. 2603 z późniejszymi zmianami) oraz art. 3 ust. 11 i art. 33 ust. 2 pkt. 2 ustawy z dnia 7 lipca 1994r. Prawo Budowlane (Dz. U. Nr 89, poz. 414 z późniejszymi zmianami) wyrażam zgodę na dysponowanie terenem na cele budowlane Dz. Drogowej Nr **23/58, 23/61 i 23/65** ul. **Ekologiczna** w m. **Mierzyn** w celu budowy sieci **kanalizacji deszczowej**, wg. otrzymanego projektu.

Przed przystąpieniem do robót należy uzyskać zgodę zarządcy drogi tj. wójta gminy Dobra na zajęcie pasa drogowego.

Wniosek o zajęcie należy złożyć minimum 14 dni przed wnioskowanym terminem zajęcia pasa drogowego.

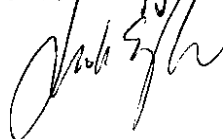
Z wójta Gminy  
  
Kazimierz Brzeski  
ul. ds. Komunalnych i Inwestycji

ZA ZGODNOŚĆ Z ORYGINAŁEM

mgr inż. Andrzej Charska

upr. inż. 137/37  


Za zgodność z oryginałem



Otrzymują:

1. Adresat

2. Aa

LOBUS

Firma Projektowo Wykonawcza  
Budownictwa Ogólnego  
Ul. Tarpana 24/7  
70-797 Szczecin

URZĄD GMINY DOBRA  
Wydział ds. Komunalnych i Inwestycji  
ul. Graniczna 2-a, 72-003 Dobra  
tel. 091-811-93-81, tel. 091-811-93-82

Inwestor:

Aleksandra Jekiel  
Mierzyn ul. Ekologiczna 37  
Kazimierz Brzeski  
Mierzyn ul. Ekologiczna 39

Nasz znak: WKI.GK.PK. 5544-021/08

Dobra, dnia: 2008-07-21

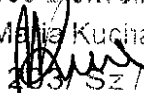
Po rozpatrzeniu projektu złożonego przez:

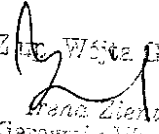
*LOBUS Firma Projektowo-Wykonawcza Budownictwa Ogólnego 70-797  
Szczecin, ul. Tarpana 24/7*

Dotyczącego budowy drogi w m. Mierzyn na działkach o numerach geodezyjnych  
23/58, 23/61, 23/65 i 309.

Zatwierdzam bez uwag projekt budowy drogi na wyżej wymienionych  
działkach w m. Mierzyn oraz użyczam i wyrażam zgodę na dysponowanie  
terenem na cele budowlane na wyżej wymienionych działkach  
drogowych.

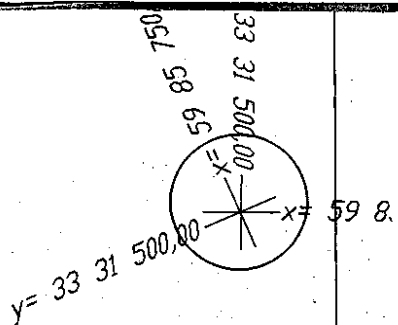
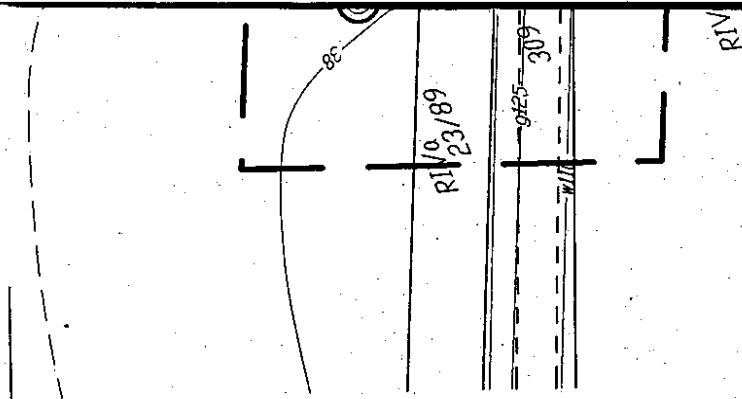
Za zgodność z oryginałem  


ZA ZGODNOŚĆ Z ORYGINAŁEM  
mgr inż. Małgorzata Kucharska  
upr.nr 203/Sz/87  


Zur. Wójtka Gminy  
  
Kierownik Wydziału  
ds. Komunalnych i Inwestycji

Otrzymują:

1. Adresat
2. Aa



URZĄD GMINY W DOBREJ  
uzgadnia niniejszy projekt sieci / przyłącza  
kanalizacji sanitarnej / deszczowej  
pod względem technicznym.  
Dobra, dnia: 31.07.2008 Z up. Wójta Gminy  
Podpis

Irena Ziental  
Kierownik Wydziału  
ds. Komunalnych i Inwestycji

Urząd Gminy w Dobrej uzgadnia niniejszy przebieg przyłącza kanalizacji  
sanitarnej, kanalizacji deszczowej, gazowego, energetycznego, kanalizacji  
telefonicznej w drodze, działka Nr: 23/5B, 23/6A, 23/6B  
w miejscowości: Dobra m. Mięty do działki, posesji, budynku na działce  
Nr: ... w miejscowości: Dobra m. Mięty  
gmina Dobra, oraz zgodnie z art. 3 ust. 1 i art. 33 ust. 2 pkt. 2 ustawy z dnia 07.07.1994 r.  
Prawo Budowlane (Dz. U. Nr 89, poz. 414 z późniejszymi zmianami), użycia terenu i wyraża  
zgody na prowadzenie robót budowlanych na ww. terenie.  
Przed przystąpieniem do robót należy uzyskać zgodę zarządcy drogi tj. wójta  
gminy Dobra na zajęcie pasa drogowego  
Dobra, dnia: 25.06.2008 Z up. Wójta Gminy

Irena Ziental  
Kierownik Wydziału  
ds. Komunalnych i Inwestycji

Za zgodność z oryginałem  
*[Signature]*

ZA ZGODNOŚĆ Z ORYGINAŁEM  
mgr inż. Maria Kucharska  
upr. nr 2031/Sz/87

*[Signature]*

PLAN  
SYTUACYJNO-WYSOKOŚCIOWY

P.B. SIECI KANALIZACJI DESZCZOWEJ W UL. EKOLOGICZNEJ		data: 02-2008r.
		skala 1 : 500
INWESTOR	Spółeczny Komitet Budowy Domków Jednorodzinnych w Mierzynie ul. Ekologiczna 39, 72-006 Mierzyn	nr rysunku 1
PROJEKTOWAŁ	mgr inż. Jacek Kula J upr. nr 59/Sz/91, 165/Sz/92	<i>[Signature]</i>
SPRAWDZIŁ	mgr inż. Anna Zapatołowicz upr. nr 355/Sz/88	<i>[Signature]</i>

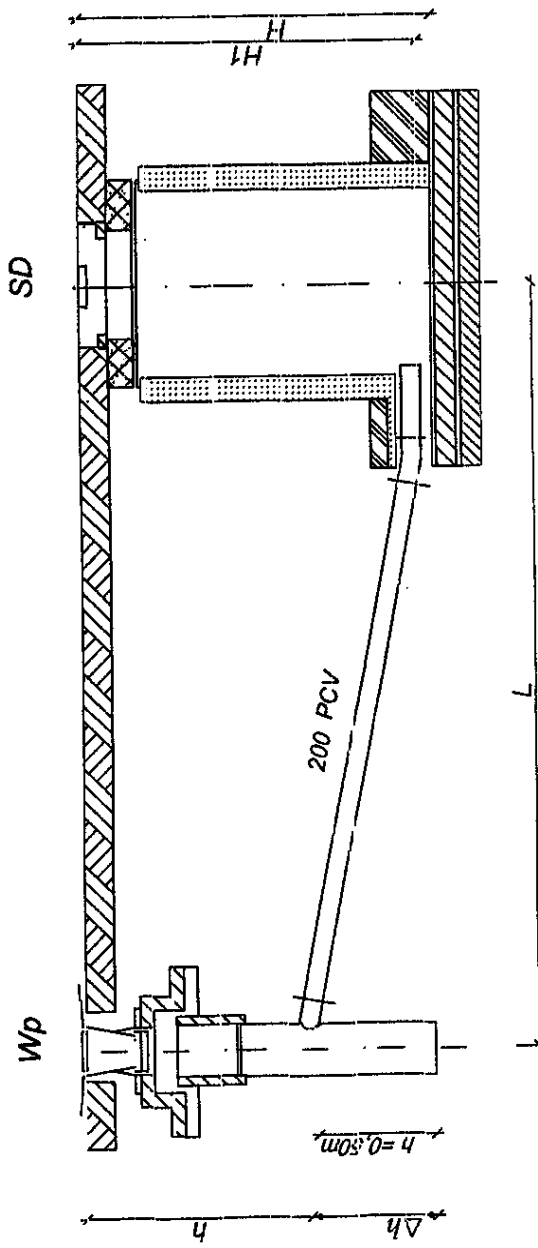








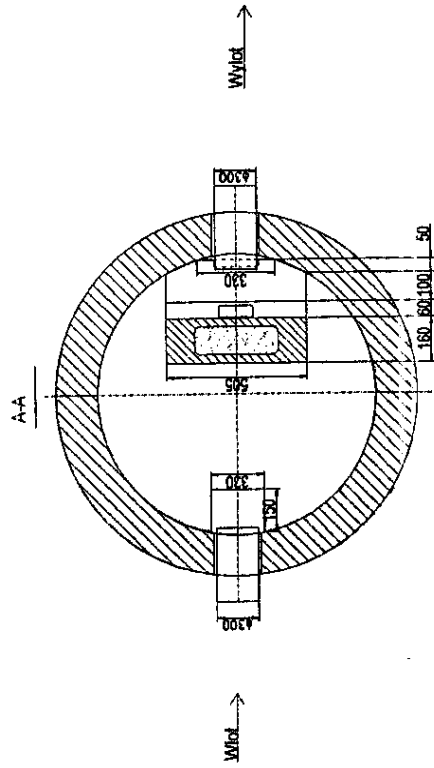
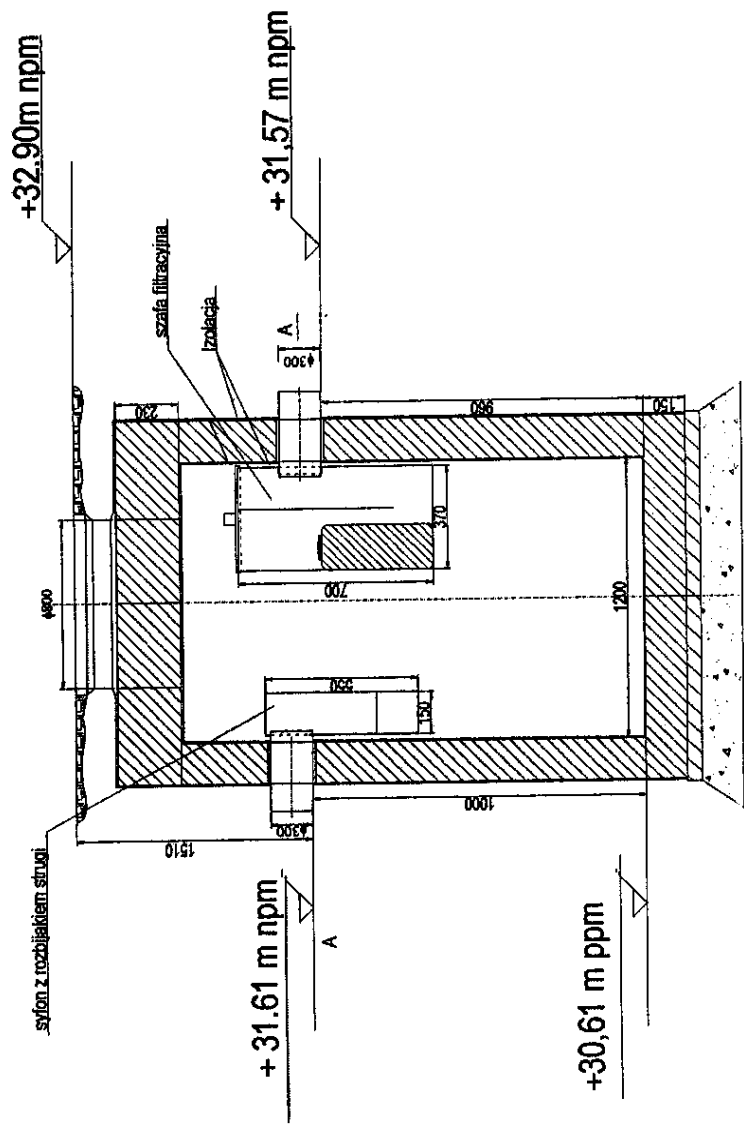
Wn	RZĘDNA RS [m n.p.m.]		h	RZĘDNA SD [m n.p.m.]			SD	H	H <sub>1</sub>	Δh	L	i	D <sub>n</sub>
	T	K		T	K	D							
W-1	35,33	34,03	1,30	35,38	34,03	33,53	SD0	1,85	1,35	0,03	2,3	1,5	200
W-2	35,33	34,03	1,30	35,38	33,53	33,53	SD0	1,85	1,85	0,04	2,7	1,5	200
W-3	34,26	32,96	1,30	34,31	32,92	32,92	SD1	1,39	1,39	0,04	2,6	1,5	200
W-4	34,26	32,96	1,30	34,31	32,92	32,92	SD1	1,39	1,39	0,04	2,4	1,5	200
W-5	33,34	32,04	1,30	33,26	31,96	31,63	SD2	1,63	1,30	0,08	5,2	1,5	200
W-6	32,90	31,70	1,20	32,90	31,76	31,63	SD6	1,27	1,14	0,07	5,0	1,5	200
W-7	32,90	31,70	1,20	32,90	31,67	31,62	SD19	1,28	1,23	0,03	2,3	1,5	200
W-8	34,29	32,99	1,30	34,34	32,94	32,94	SD4	1,40	1,40	0,05	3,2	1,5	200
W-9	34,29	32,99	1,30	34,34	32,95	32,94	SD4	1,40	1,39	0,04	2,5	1,5	200
W-10	35,97	34,67	1,30	36,02	34,62	34,62	SD5	1,40	1,40	0,05	3,5	1,5	200
W-11	35,97	34,67	1,30	36,02	34,63	34,62	SD5	1,39	1,40	0,04	2,5	1,5	200
W-12	36,19	34,89	1,30	36,24	34,84	34,84	SD7	1,40	1,40	0,05	3,4	1,5	200
W-13	36,19	34,89	1,30	36,24	34,85	34,84	SD7	1,39	1,40	0,04	2,6	1,5	200
W-14	33,83	32,53	1,30	33,99	32,48	32,48	SD17	1,51	1,51	0,05	3,6	1,5	200
W-15	33,83	32,53	1,30	33,90	32,45	32,45	SD9	1,45	1,45	0,05	3,7	1,5	200
W-16	35,16	33,86	1,30	35,20	33,83	33,80	SD10	1,37	1,40	0,03	2,2	1,5	200
W-17	35,16	33,86	1,30	35,20	33,80	33,80	SD10	1,40	1,40	0,06	3,8	1,5	200
W-18	36,61	35,31	1,30	36,65	34,87	34,55	SD11	1,78	2,10	0,44	2,2	0,2	200
W-19	36,61	35,31	1,30	36,65	34,55	34,55	SD11	2,10	2,10	0,76	3,8	0,2	200
W-20	36,36	35,06	1,30	36,42	35,03	35,00	SD13	1,42	1,39	0,03	2,0	1,5	200
W-21	36,36	35,06	1,30	36,42	35,00	35,00	SD13	1,42	1,42	0,06	4,0	1,5	200
W-22	36,55	35,25	1,30	36,60	35,21	35,20	SD14	1,40	1,39	0,04	2,4	1,5	200
W-23	36,55	35,25	1,30	36,60	35,20	35,20	SD14	1,40	1,40	0,05	3,6	1,5	200
W-24	36,73	35,43	1,30	36,77	35,40	35,37	SD15	1,40	1,37	0,03	2,1	1,5	200
W-25	36,73	35,43	1,30	36,77	35,37	35,37	SD15	1,40	1,40	0,06	3,3	1,5	200
W-26	36,91	35,61	1,30	36,95	35,58	35,55	SD16	1,40	1,37	0,03	2,2	1,5	200
W-27	36,91	35,61	1,30	36,95	35,55	35,55	SD16	1,40	1,40	0,06	3,8	1,5	200



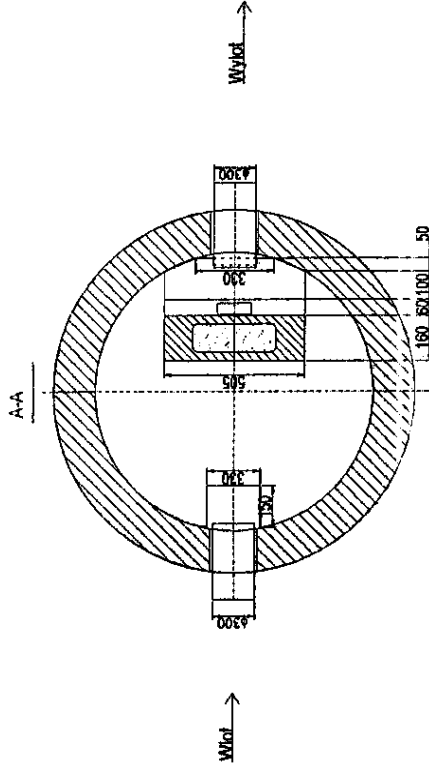
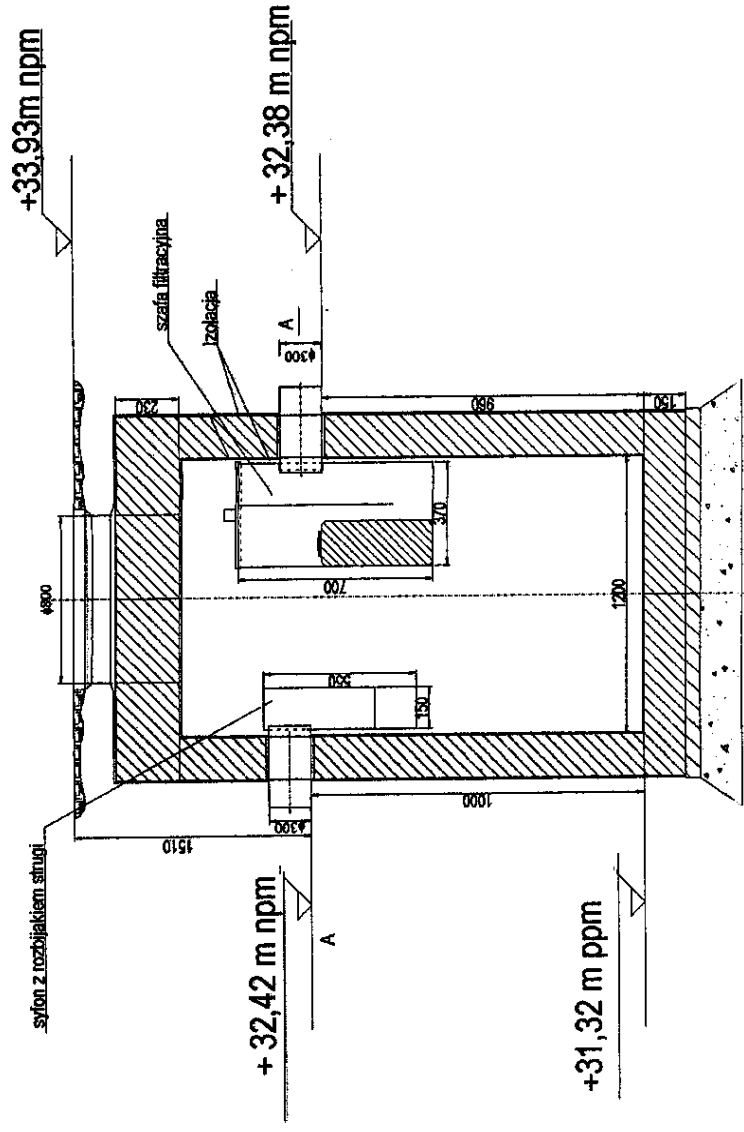
## PODKŁĄCZENIE WPUSTÓW ULICZNYCH

INWESTOR	P.B. KANALIZACJI DESZCZOWEJ ALEKSANDRA MEKIEL KAMIĘDZ PÓDLESKI	Data:	12-2008r.
		skala	
PROJEKTOWAŁ	mgr inż. Jacek Kula, J mgr inż. Anna Zapałowicz	nr rysunku	3
		Ekologiczna 39, ul. Orla, 100g 72-006 Mierzyn	
SPRAWDZIŁ	mgr inż. Anna Zapałowicz mgr inż. Jacek Kula, J	upr. nr	59/Sz/91; 165/Sz/92 355/Sz/88





Schemat separatora Stejax-P o przepustowości 12dm<sup>3</sup>/s  
w zbiorniku cylindrycznym



Schemat separatora Stejax-P o przepustowości 6,0 dm<sup>3</sup>/s  
w zbiorniku cylindrycznym

## SEPARATOR OLEJÓW I BENZYN

P.B. KANALIZACJI ALEKSANDRA TRĘBKI 02-2008r. DESZCZOWEJ 1 KAZIMIERZ DZIEKUSKI		data: 02-2008r. skala: 1:50
INWESTOR	Spółeczny Komitet Budowy-Domków Jednostanowiskowych w Mierzynie ul. Ekologiczna 39, MWP. 21.02.7008 72-006 Mierzyn	nr rysunku: 4
PROJEKTOWAL	mgr inż. Jacek KulaJ	
SPRAWDZIŁ	mgr inż. Anna Zapotowicz	
	upr. nr 59/Sz/91j 165/Sz/92	
	upr. nr 355/Sz/88	