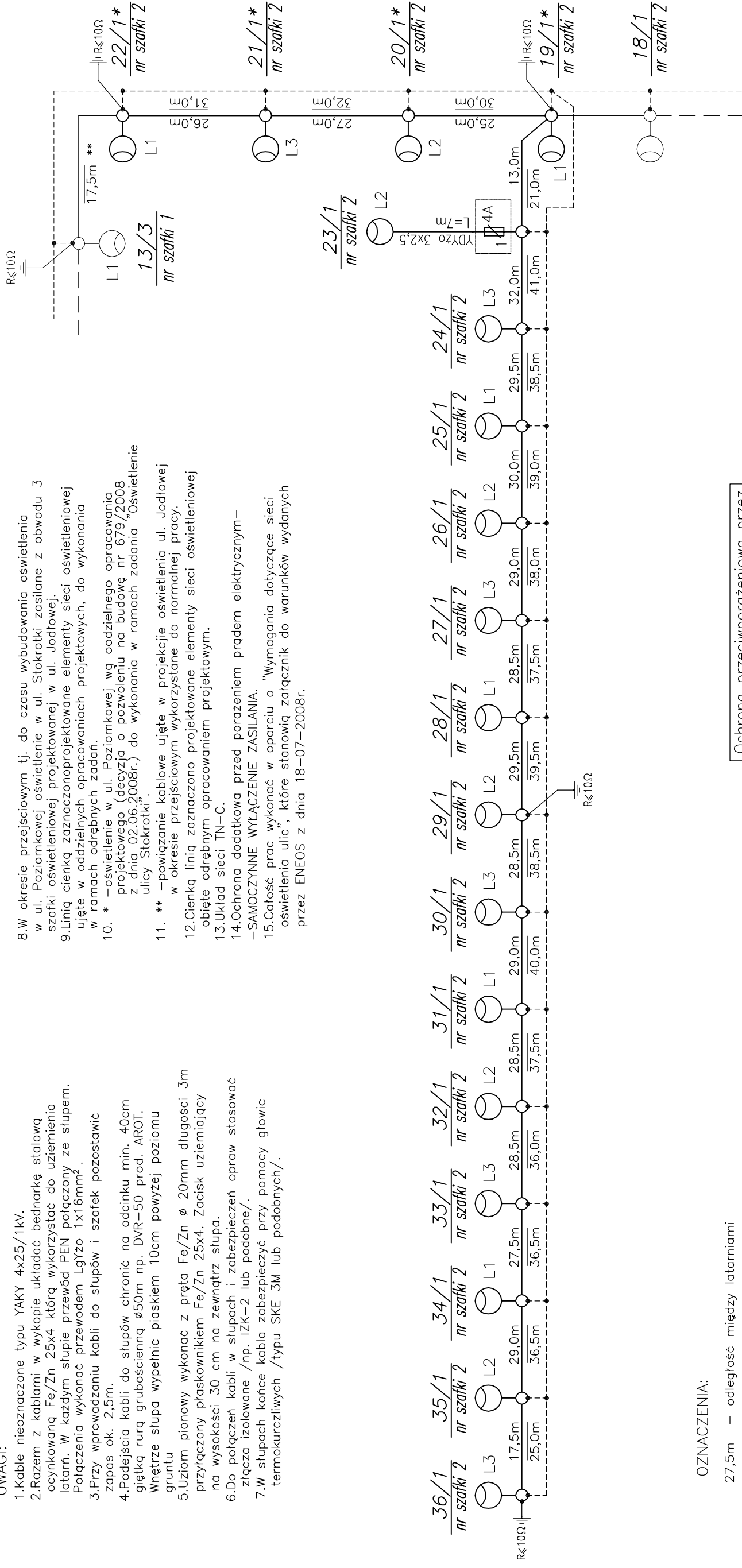


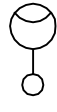
UWAGI:

1. Kable nieoznaczone typu YAKY 4x25/1kV.
2. Razem z kablami w wykopie układać bednarkę stalową ocynkowaną Fe/Zn 25x4 którą wykorzystywać do uziemiaćnia latarni. W każdym słupie przewód PEN połączony ze słupem. Połączenia wykonać przewodem LgYzo 1x16mm².
3. Przy wprowadzaniu kabli do słupów i szafek pozostawić zapas ok. 2,5m.
4. Podeszcia kabli do słupów chronić na odcinku min. 40cm giętką rurą grubościenną ø50mm np. DVR-50 prod. AROT. Wnętrze słupa wypełnić piaskiem 10cm powyżej poziomu gruntu
5. Uziom pionowy wykonać z pręta Fe/Zn ø 20mm długości 3m przyłączony płaskownikami Fe/Zn 25x4. Zacisk uziemiający na wysokości 30 cm na zewnątrz słupa.
6. Do połączeń kabli w słupach i zabezpieczeń opraw stosować złącza izolowane /np. IZK-2 lub podobne/.
7. W słupach końce kabla zabezpieczyć przy pomocy głowic termokurczliwych /typu SKE 3M lub podobnych/.



OZNACZENIA:

- 27,5m – odległość między latarniami
- 38,0m – długość kabla z zapasami



- oprawa typu Malaga SGS103 P3x 1xSON-TP 70W kąt odchylenia oprawy względem poziomu 0°.
- słup stalowy stożkowy typu Mabo-07 wys. 7m, ścianka gr. 4mm, z posadowieniem typu G prod. MABO;

23/1 nr szafki 2 – latarnia nr 23 docelowo zasilana z obwodu nr 1 z szafki oświetleniowej zaprojektowanej w oparciu o warunki Enecs/OS/TT/KJ/3534/07 (decyzja o pozw. na bud. nr 679/2008 z dn. 02.06.2008r.)

13/3 nr szafki 1 – latarnia nr 13 zasilana z obwodu nr 3 z szafki oświetleniowej zaprojektowanej w ul. Jodłowej

Ochrona przeciwporażeniowa przez samoczynne wylączenie zasilania

Układ sieci TN-C

Rysunek zamienny za rysunek nr 1 z opracowania podstawowego z 06.2009r.

Obiekt :

Oświetlenie uliczne
ulicy Stokrotki
w Dobrej

Adres :

Dobra, ul. Stokrotki
dz. nr 70/14, 214/1

Inwestor :

Gmina Dobra
72-003 Dobra, ul. Szczecińska 16a

PRACOWNIA PROJEKTOWA
"ELEKTROPLAN"

ul. Królowej Korony Polskiej 25
tel./fax.: 091/4553854
e-mail: biuro@elektroplan.szczecin.pl

Proj.	inz. R.Stachowicz	135/Sz/81
Oprac.	mgr inż. M.Czaplicki	
Spr.	mgr inż. D.Wisniewski	ZAP/0119/PWOE/04

Temat rys.:

Schemat strukturalny oświetlenia

Branża :

ELEKTRYCZNA

Data :

09.2009

Skala :

—

Faza :

PBW

Nr rys. :

10

Ark. :

—