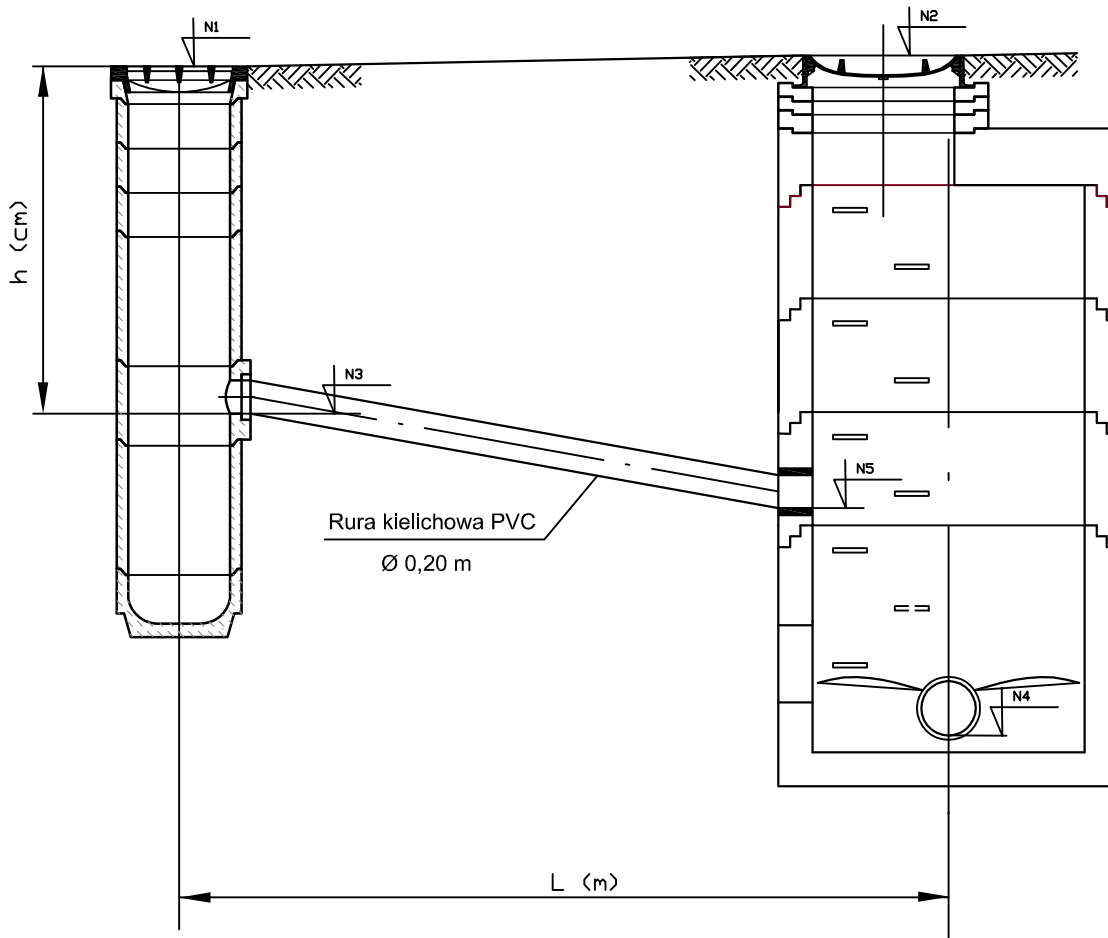


# Schemat podłączenia wpustu deszczowego



Jednostka projektowa:


## LUCYNA KACZYŃSKA USŁUGI PROJEKTOWE I NADZÓR

71-051 Szczecin, ul. Zabużańska 53a  
tel./fax. +48 91 483 51 34  
e-mail: upin@espol.com.pl

PRAWA AUTORSKIE ZASTRZEŻONE/COPYRIGHTS RESERVED

Przedmiotowy projekt architektoniczny jest chroniony prawem autorskim zgodnie z art. 1 i nast. Ustawy o Prawie Autorskim i Prawach Pokrewnych z dn. 4 lutego 1994 r. (Dz.U. nr 24 poz.83 z 23 02.95r)

Autor projektu:	Zakres i nr uprawnień	Podpis
<b>Lucyna KACZYŃSKA</b>	Upr. konstrukcyjno - inżynierskie w zakresie dróg b/o nr 162/Sz/78	
Opracował:		Podpis
<b>mgr inż. Katarzyna ALEKSANDROWICZ</b>		
Sprawdził:		Podpis
<b>mgr inż. Sławomir RABENDA</b>	Specjalność drogowa b/o upr. nr ZAP/0130/PWOD/05	

Investor:	GMINA DOBRA
Adres:	72-003 Dobra, ul. Szczecińska 16A
	Tytuł: Budowa chodnika i zjazdów w ciągu drogi powiatowej nr 0618Z Wąwelnica - Dołuje, na terenie działek nr 50 i 116 obr. Dołuje oraz 112 i 64, obr. Wąwelnica, gm. Dobra

Branża:	DROGOWA	Faza:	Projekt budowlano- wykonawczy
Nazwa rysunku:	SCHEMAT PODŁĄCZENIA WPUSTU DESZCZOWEGO	Skala:	1:50
		Data:	03.2008
		Nr rys:	4/2