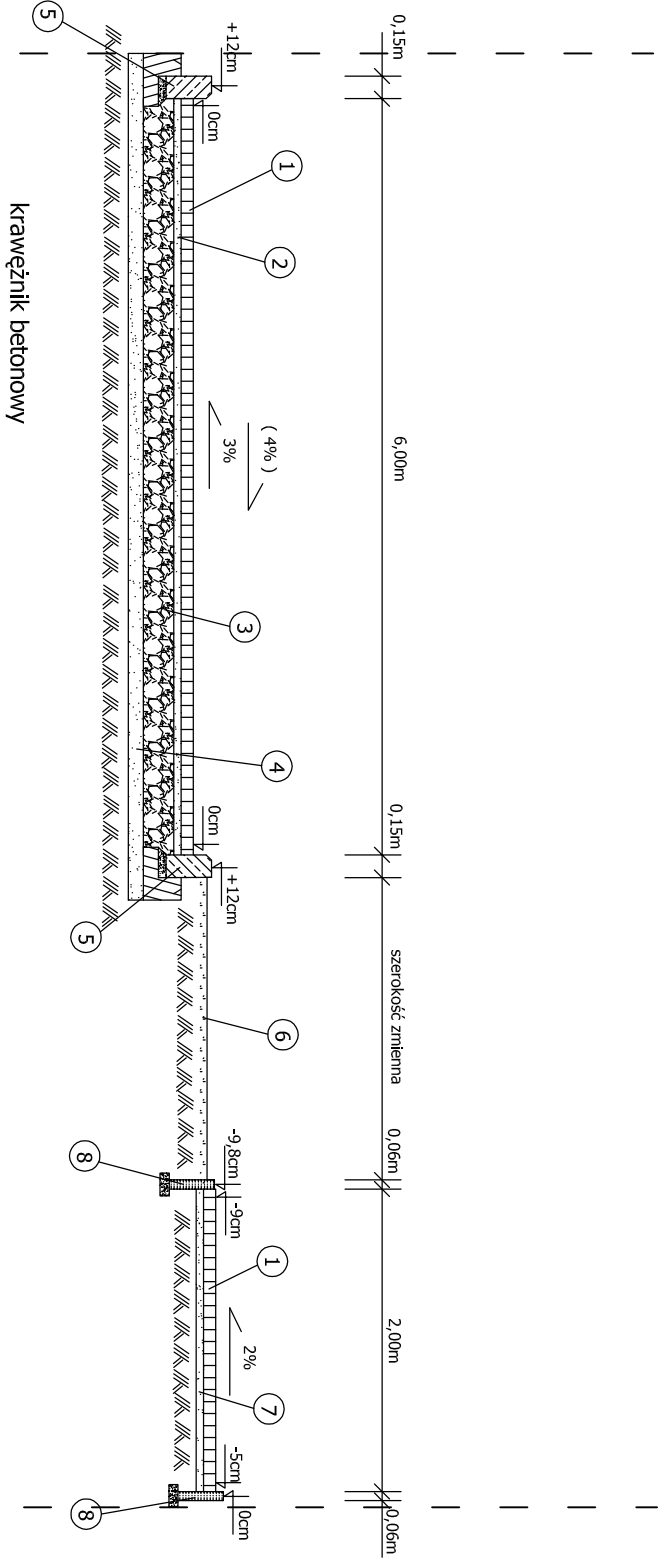
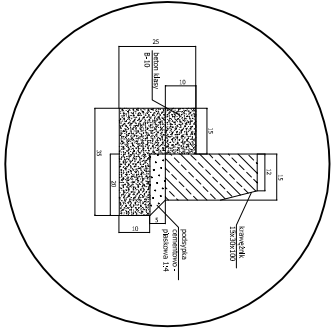


granica pasa drogowego

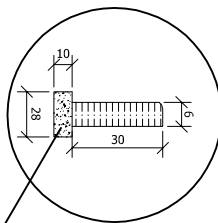


granica pasa drogowego

krawężnik betonowy



obrzeże betonowe



podsyпка cementowo-piaskowa 1:4

- 1 - nawierzchnia z kostki brukowej betonowej grub. 8cm
- 2 - podsypka cementowo-piaskowa 1:4 grub. 5cm
- 3 - podbudowa z kruszywa łamanego frakcji 0,2-31,5mm grub. 20cm
- 4 - warstwa odsączająca z piasku grub. 10cm
- 5 - krawężnik betonowy 15x30cm na ławie bet. z oporem
- 6 - zielení drogowá
- 7 - podsypka piaskowa grub. 5cm
- 8 - obrzeże betonowe 6x20

"INŻYNIERIA DROGOWA"

PROJEKTOWANIE I WYKONAWSTWO
 (+48) 91 32 61 299 kom. 603 257 335
 (+48) 91 38 74 730 kom. 600 206 602

INWESTOR :	Gmina Dobra ul. Szczecińska 16a 72-003 Dobra
OBIEKT :	Przebudowa ul. Klasztornej w m. Dobra działka nr 30/3 Df
MIESTOWOŚĆ :	Dobra
NAZWA DROGI:	ulica gminna - ul. Klasztorna
BRANŻA:	DRÓGI - ETAP III
TYTUŁ:	przekrój konstrukcyjny ulicy (2)
PROJEKTOWAŁ :	Leszek Tymocz upr. nr 163/Sz/88
OPRACOWAŁ :	Edward Drzymala upr. nr 227/Sz/93
Rys. nr 4	listopad 2007
PROJEKT OPRACOWANO W PROGRAMIE AUTOCAD LT 2006 PL - licencja s/n 344-0743494	